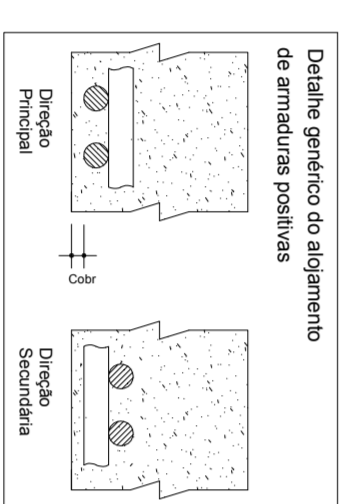
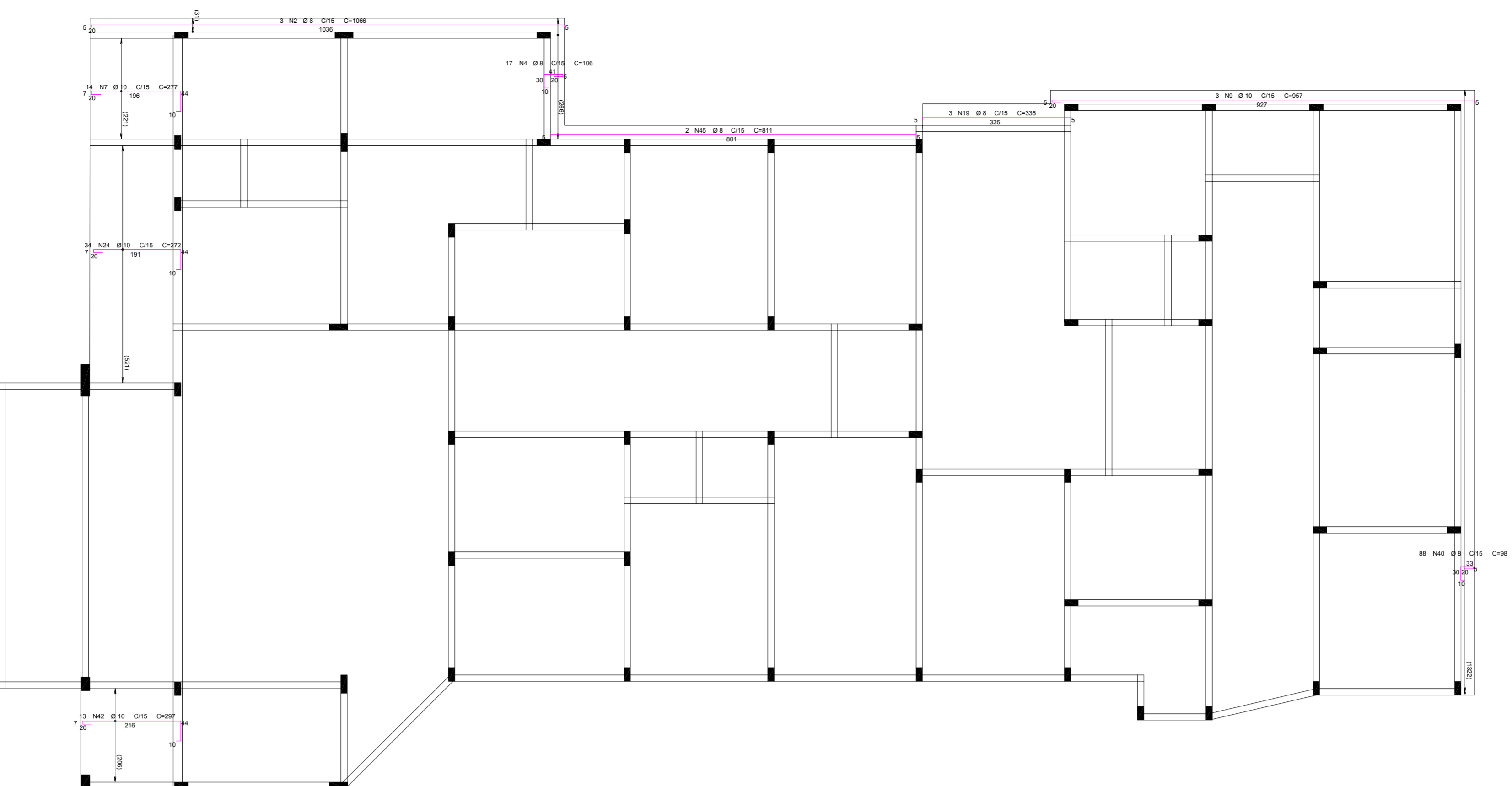
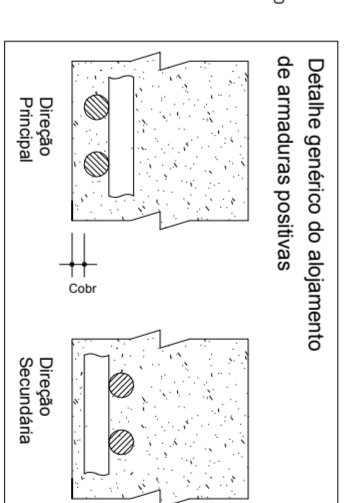
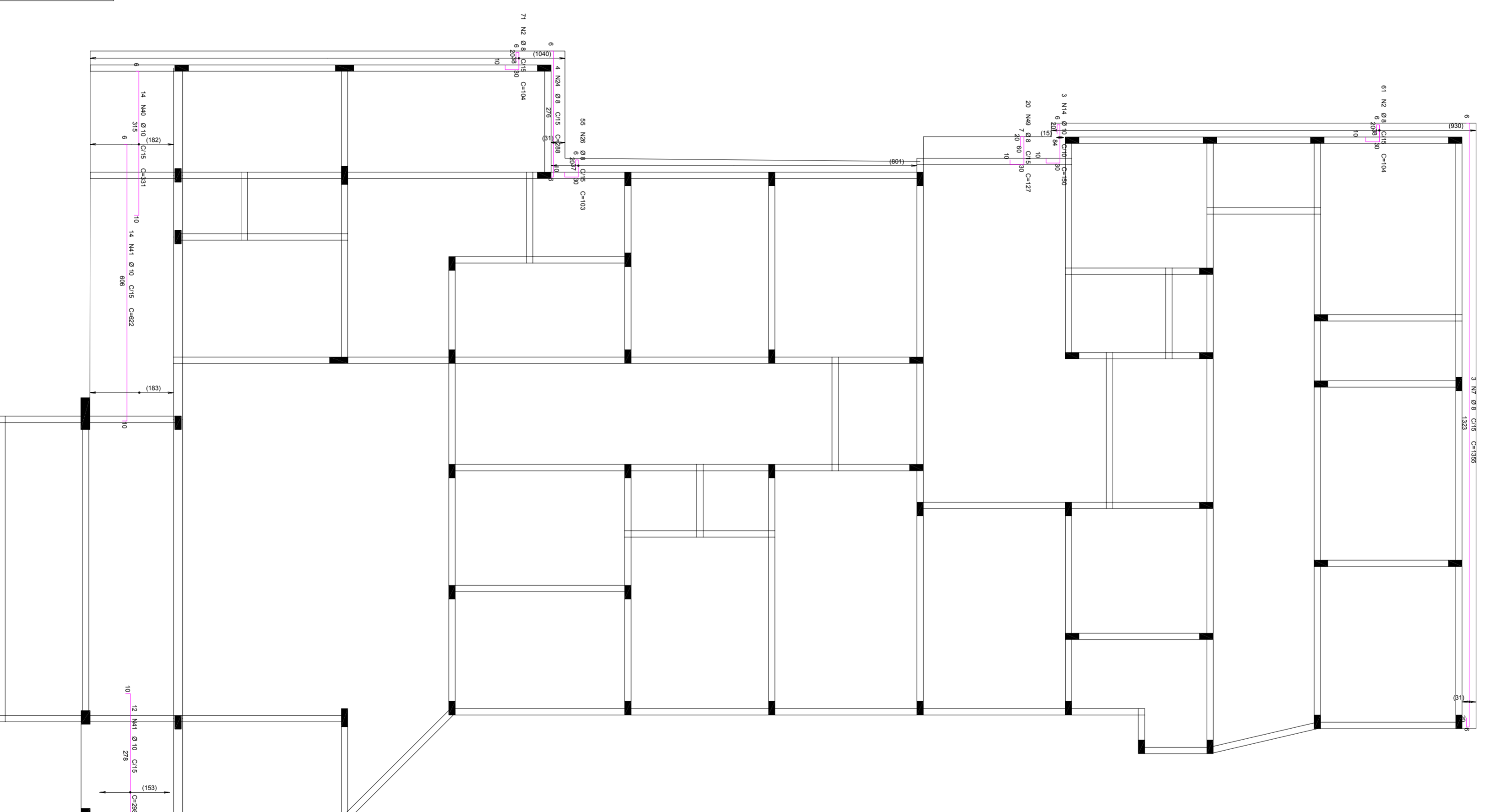


Respaldo - Armadura negativa vertical
Esc: 1/75



Respaldo - Armadura negativa horizontal
Esc: 1/75



ACO	POS	BIT (mm)	QUANT	COMPRIMENTO UNIT (cm)	TOTAL (cm)
Respaldo - Armadura negativa horizontal					
50A	7	8	132	104	13728
50A	14	10	3	135	405
50A	24	8	4	288	1152
50A	26	8	52	103	5356
50A	41	10	26	622	16172
50A	48	6,3	1	-CORR-	55023
50A	49	8	20	127	2540
Respaldo - Armadura negativa vertical					
50A	4	17	3	106	318
50A	7	10	14	277	3878
50A	9	10	3	957	2871
50A	24	10	34	272	9248
50A	40	8	88	93	8184
50A	42	10	13	297	3861
50A	45	8	2	811	1622

RESUMO AÇO CA 50-60			
ACO	BIT (mm)	COMPR (cm)	PESO (kg)
50A	6,3	430	172
50A	8	411	259
Peso Total 50A =			568 kg

ATENÇÃO
1-É OBRIGATORIA A EXECUÇÃO NA CAPA DE TODOS OS PAINÉIS DE LAJES PRÉ-FABRICADAS, MALHA NEGATIVA DE Ø5 C/25cm;
2-NO DIMENSIONAMENTO DAS LAJES PRÉ-FABRICADAS, NÃO CONSIDERÁ-LAS ENGASTADAS NAS VIGAS DE APOIO
3-EXIGIR DO FABRICANTE, O PROJETO DA LAJE PRÉ-FABRICADA

PR JESUL
Assessoria e Projetos Técnicos Ltda

PROJETO ESTRUTURAL

PREFEITURA MUNICIPAL DE MATINHOS

UNIDADE DE PRONTO ATENDIMENTO 24H

CLIENTE: PREFEITURA MUNICIPAL DE MATINHOS

OBRA: UNIDADE DE PRONTO ATENDIMENTO 24H

TÍTULO: Respaldo - Armadura negativa horizontal / Respaldo - Armadura negativa vertical

CALCULISTA: MARCEL CARVALHO FARINHA

PROJETADEIRO: MARCEL CARVALHO FARINHA

DATA: 07/01/2014

ESCALA: 30MP/8

GERM. N.º 0001

DESL. N.º

18/53

REV. N.º 00

DIRETOR: ENG MARCEL FARINHA