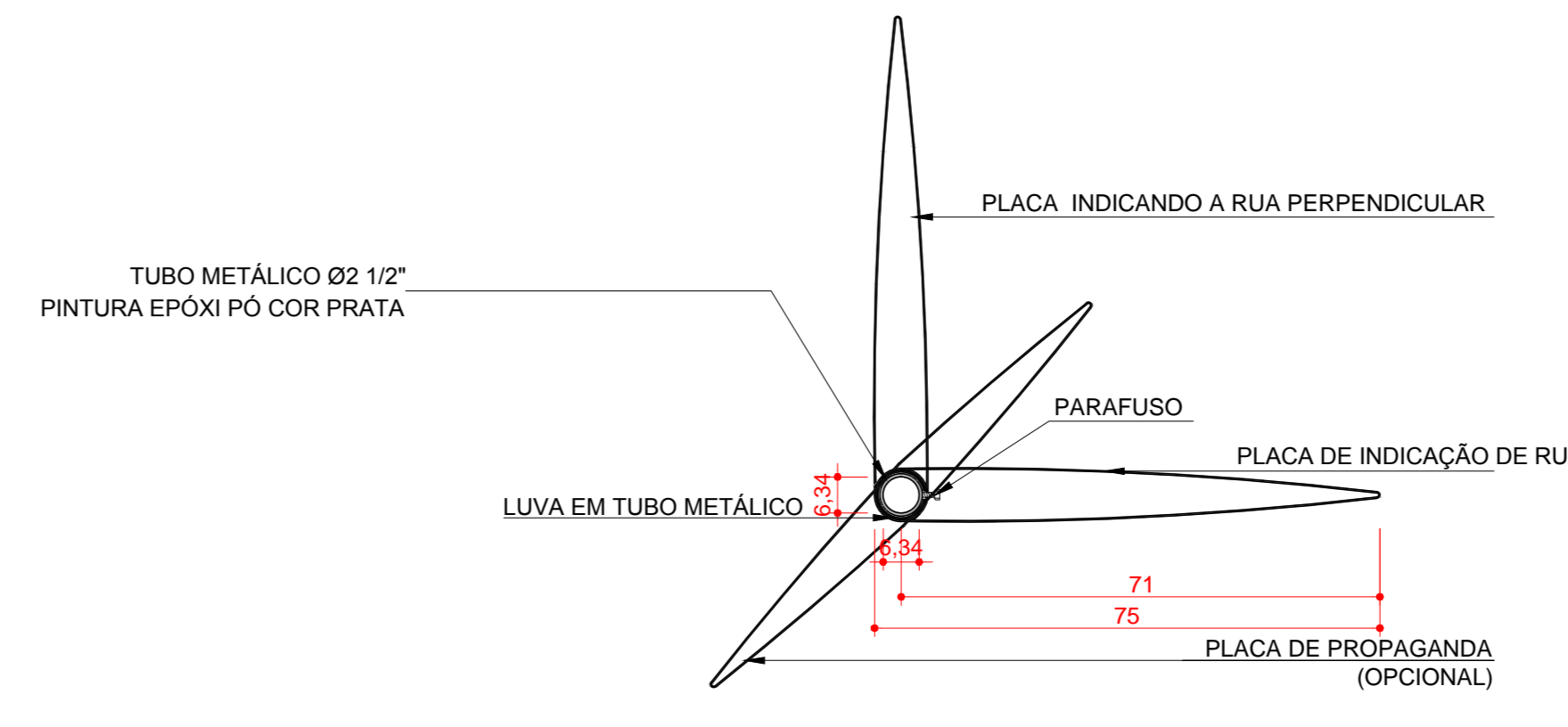
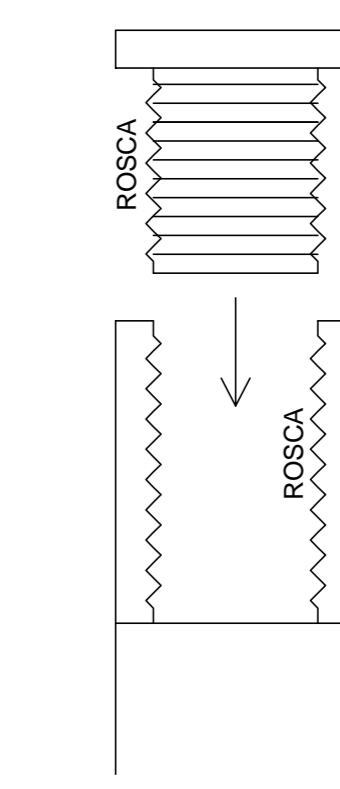


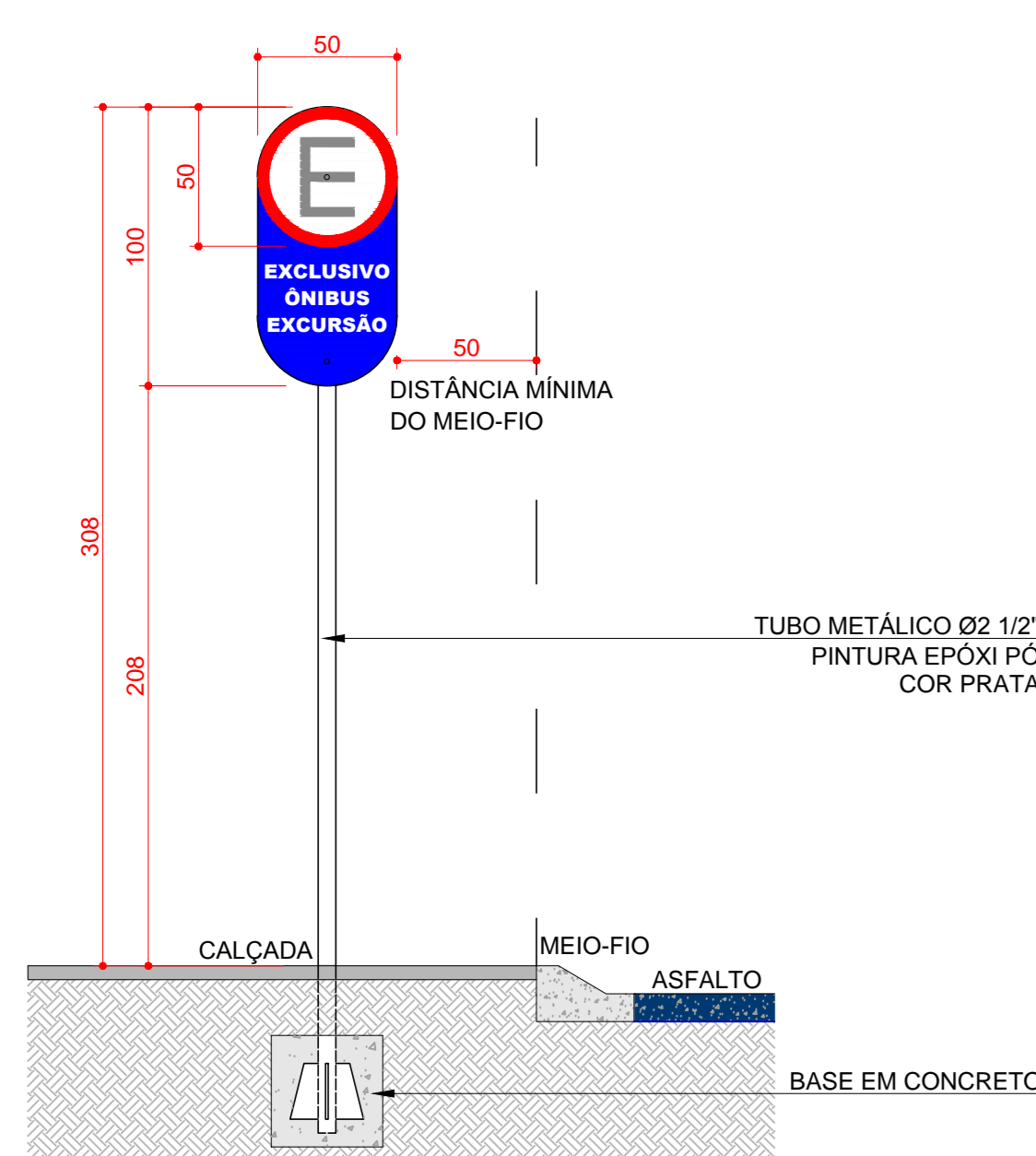
PLACA DE SINALIZAÇÃO ( PADRÃO DETRAN/PR)  
ESCALA 1:25



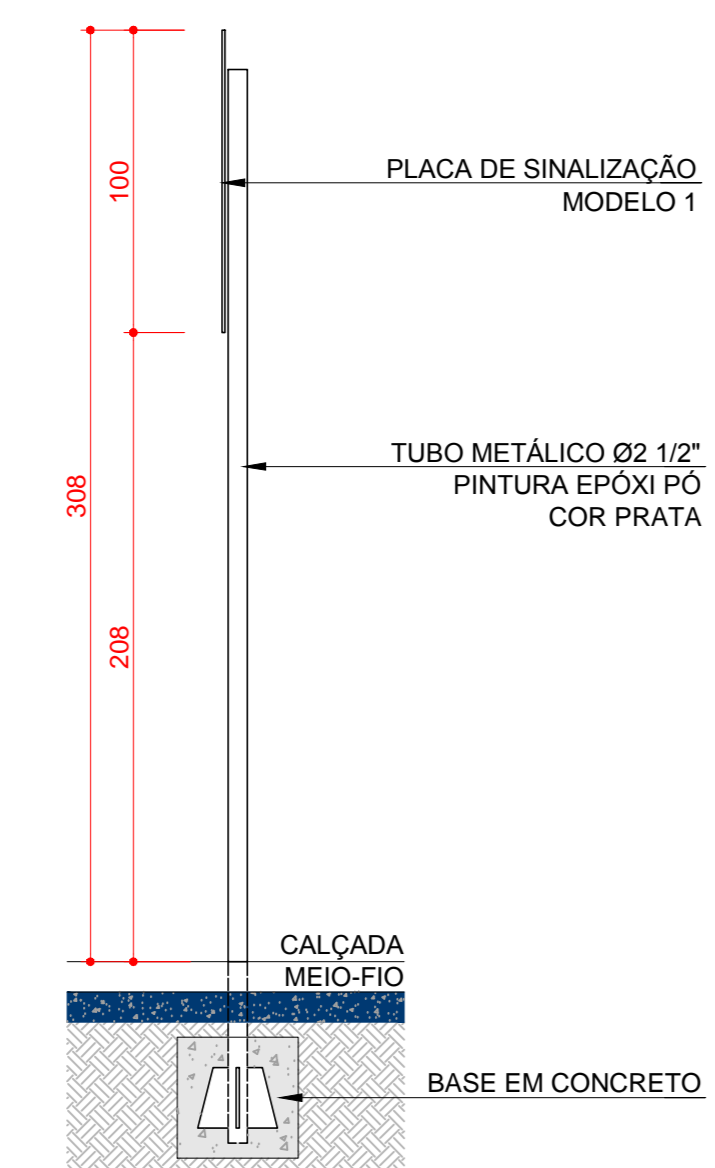
**D19**  
PLANTA  
DETALHE PLACA DE INDICAÇÃO - RUAS  
ESCALA 1:10



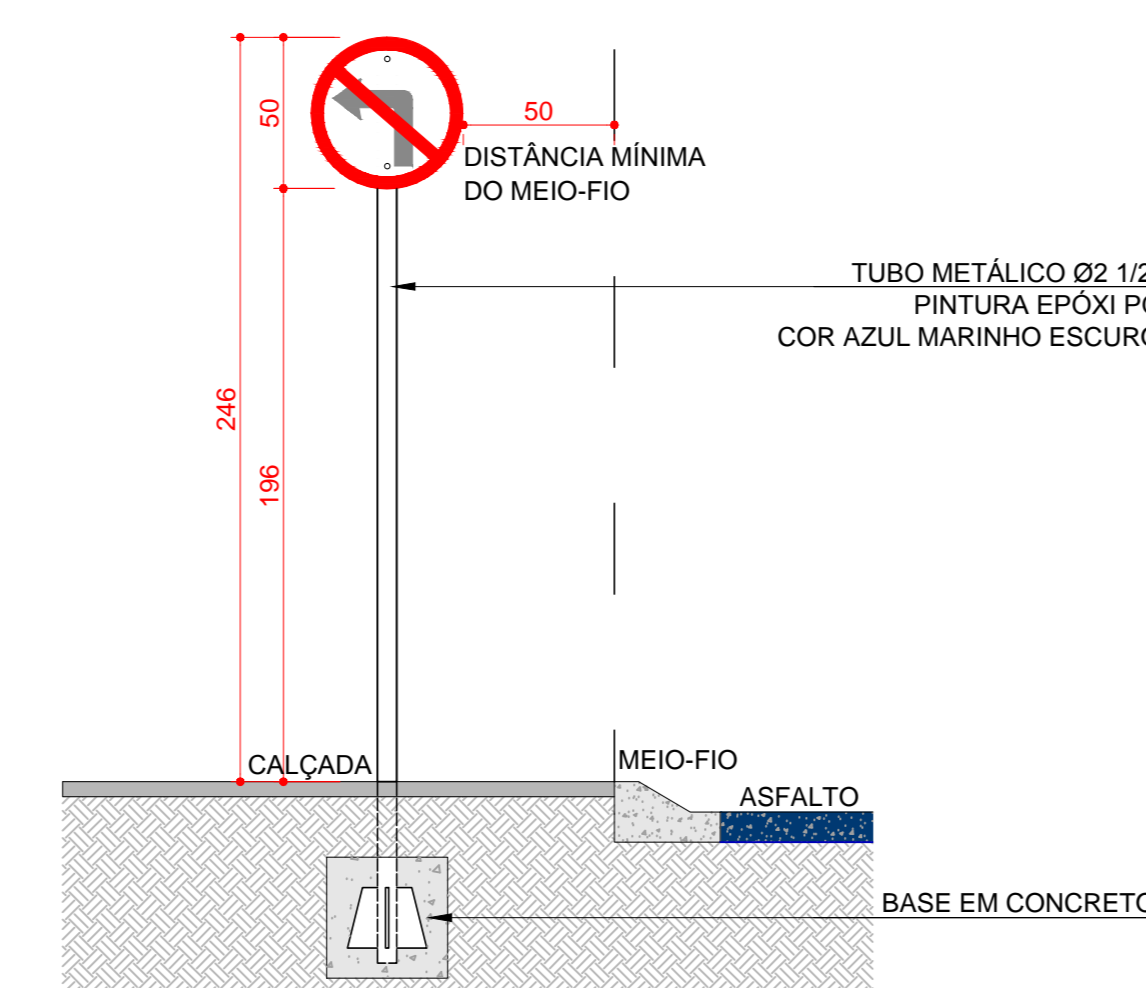
**D20**  
DETALHE TAMPA PLACA  
ESCALA 1:2



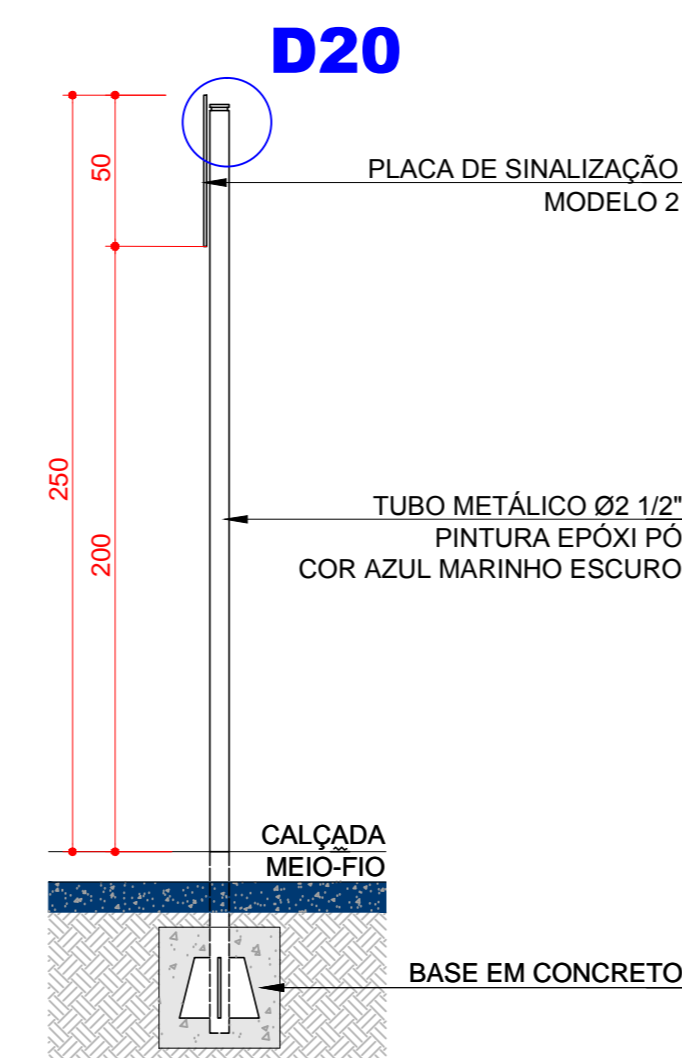
PLACA DE SINALIZAÇÃO 1- VISTA FRONTAL  
ESCALA 1:25



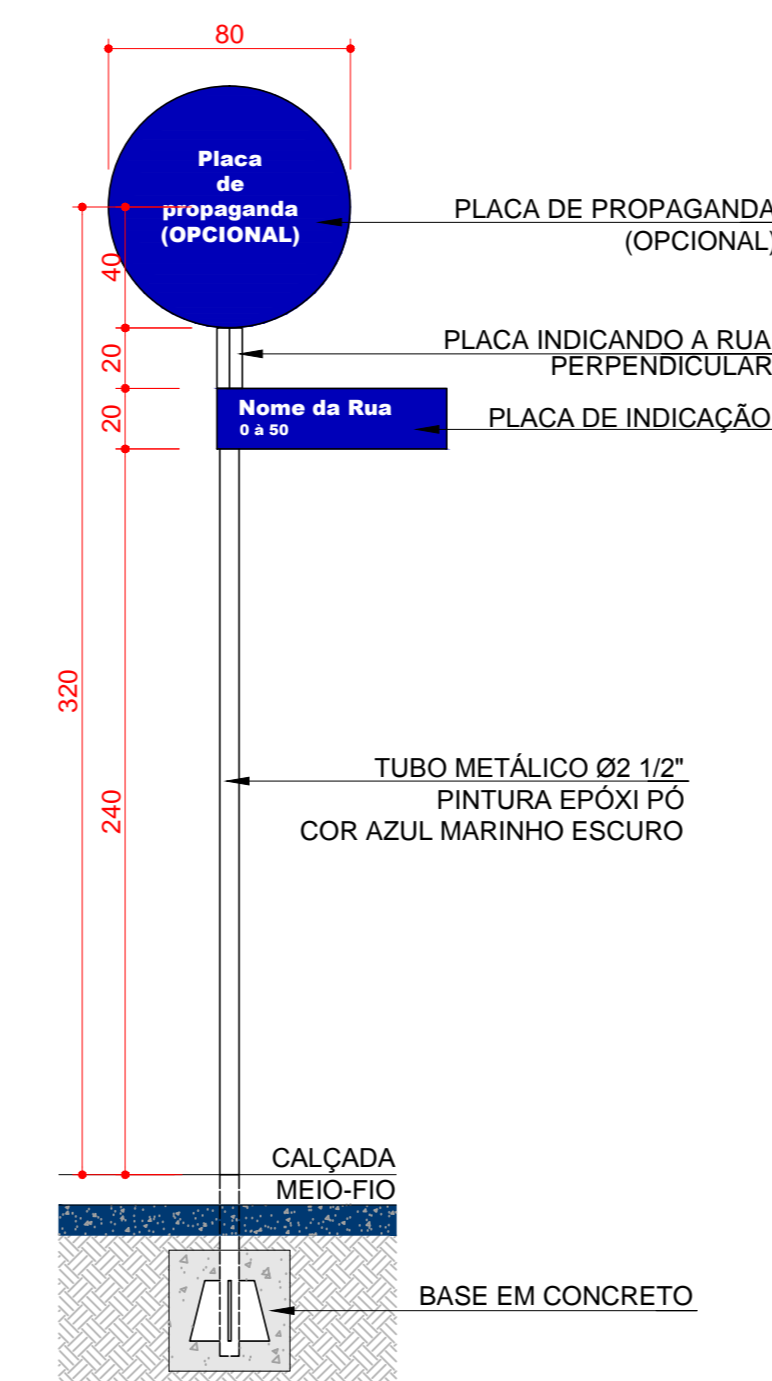
PLACA DE SINALIZAÇÃO 1- VISTA LATERAL  
ESCALA 1:25



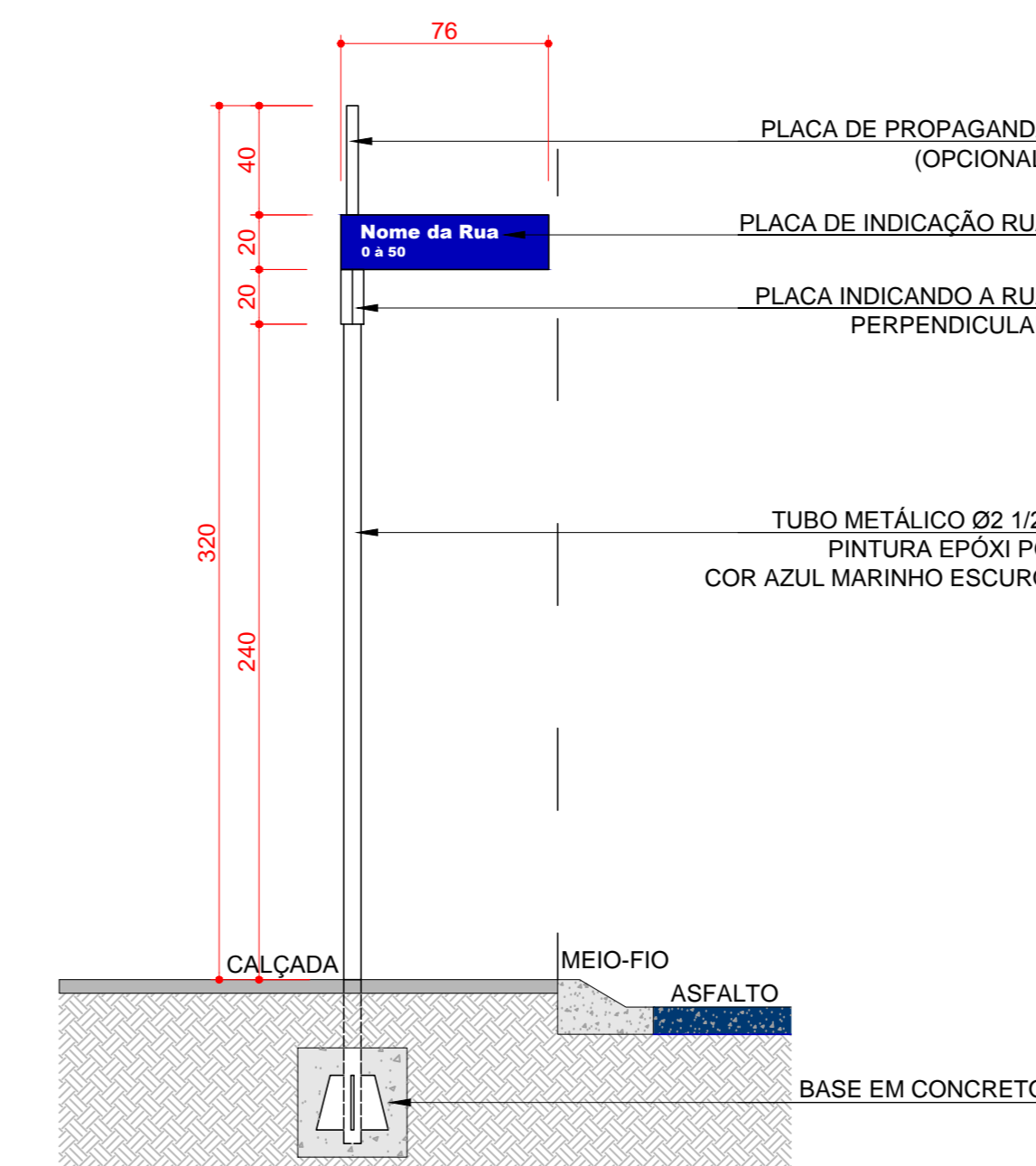
PLACA DE SINALIZAÇÃO 2- VISTA FRONTAL  
ESCALA 1:25



PLACA DE SINALIZAÇÃO 2- VISTA LATERAL  
ESCALA 1:25



PLACA DE INDICAÇÃO- VISTA FRONTAL  
ESCALA 1:25  
QUANTIDADE ESTIMADA: ?? UNID.



PLACA DE INDICAÇÃO- VISTA LATERAL  
ESCALA 1:25

- ESPECIFICAÇÃO**
- 1) OS PERFIS INDICADOS SÃO MÍNIMOS E ORIENTATIVOS.
  - 2) A RESPONSABILIDADE PELA ESTABILIDADE E SEGURANÇA DAS PEÇAS É DO EXECUTOR.
  - 3) TODAS AS PEÇAS METÁLICAS EM AÇO GALVANIZADO DEVERÃO RECEBER TRATAMENTO ANTI-CORROSIVO
  - 4) O SISTEMA DE FIXAÇÃO, BEM COMO OS CHUMBADORES DEVERÃO GARANTIR A ESTABILIDADE E RIGIDEZ DO CONJUNTO
  - 5) SE HOUVER SOLDAS, ESTAS DEVERÃO SER DEPOIS DE PONTEADAS, FAZER AS SOLDAS CORRIDAS, LIXADAS, EMASSADAS, ANTES DA PINTURA.
  - 6) TODOS OS PROCEDIMENTOS PARA PINTURA DEVERÃO OBEDECER AS NORMAS TÉCNICAS PARA CHAPAS E PERFIS METÁLICOS DE AÇO GALVANIZADO.
    - a) JATEAMENTO ABRASIVO.
    - b) ANTI-CORROSIVO.
    - c) PINTURA ANTI-CORROSIVA DE FUNDO.
    - d) EMASSAMENTO COM MASSA AUTOMOTIVA, LIXAMENTO.
    - e) PINTURA EPOXI PÓ COR AZUL COBALTO

- NÃO MEDIR OS DESENHOS, USAR A COTA (MEDIDA ESCRITA) COMO REFERÊNCIA;
- QUALQUER COTA INDICADA DEVERÁ SER CONFIRMADA EM OBRA;

**QUALQUER ALTERAÇÃO OU COMPLEMENTAÇÃO PRETENDIDA NOS ESPAÇOS PROJETADOS DEVERÁ SER OBJETO DE ESTUDO CRITERIOSO E DEVERÁ SER SUBMETIDO AOS AUTORES DO PROJETO E AO INSTITUTO DAS ÁGUAS DO PARANÁ**

07/2013 ADEQUAÇÃO DO PROJETO ORÇAM. PARA EXECUÇÃO DO TRECHO ENTRE A AV. AUGUSTO BLITSKOW E RUA PARANAGUÁ  
REV. 02/13 REVISÃO GRÁFICA

MODIFICAÇÕES:

PROJETO EXECUTIVO DE PROTEÇÃO DA ORLA DE MATINHOS, TRECHO ENTRE RUAS AUGUSTO BLITSKOW E RUA PARANAGUÁ

MAPA BASE: DATAFOTO - IMAGEM ESC. 1:500  
RESTITUIÇÃO AEROFOTOGRAMÉTRICA ESC. 1:500  
VOO 2009 - SEQU. PARANACIDADE

© DIREITOS AUTORAIS RESERVADOS - SLOMP & BUSARELLO ARQUITETOS  
LEIS FEDERAIS 5194 E 9126/06.  
MODIFICAÇÕES SÓ COM AUTORIZAÇÃO. DÚVIDAS DEVERÃO SER ESCLARECIDAS ENTRE OS ARQUITETOS E OS EXECUTORES DA OBRA.

OBRA: ADEQUAÇÃO DO PROJETO DE URBANIZAÇÃO, REGULATÓRIA E PROTEÇÃO DA ORLA DE MATINHOS  
PROJETO EXECUTIVO URBANIZAÇÃO E PAISAGISMO  
TRECHO ENTRE RUAS AUGUSTO BLITSKOW E RUA PARANAGUÁ

PLACAS DE COMUNICAÇÃO VISUAL

PROF. RESPONSÁVEL: DANIELA SLOMP BUSARELLO  
AUTOR PROJETO: ORLANDO BUSARELLO  
RESPONSÁVEL TÉCNICO: CAUA 0845-1

REU - 08/14

SLOMP & BUSARELLO ARQUITETOS

ORLANDO BUSARELLO DILVA CÂNDIDA SLOMP BUSARELLO DANIELA SLOMP BUSARELLO  
CAUA 0845-1 CAUA 0845-2 CAUA 0845-3  
AV. CARLOS DE ABREU, 528 - L. 1510 - A. FONE: (41) 3334-1334 - E-MAIL: SLOMP@SLOMPBUSARELLO.COM.BR