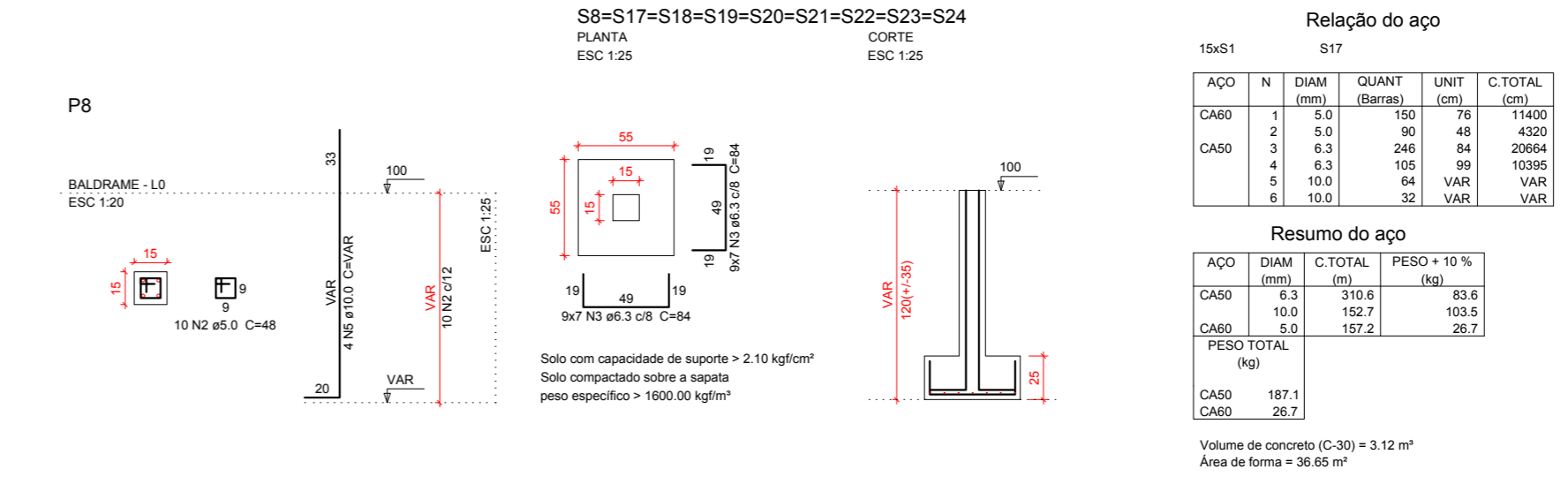
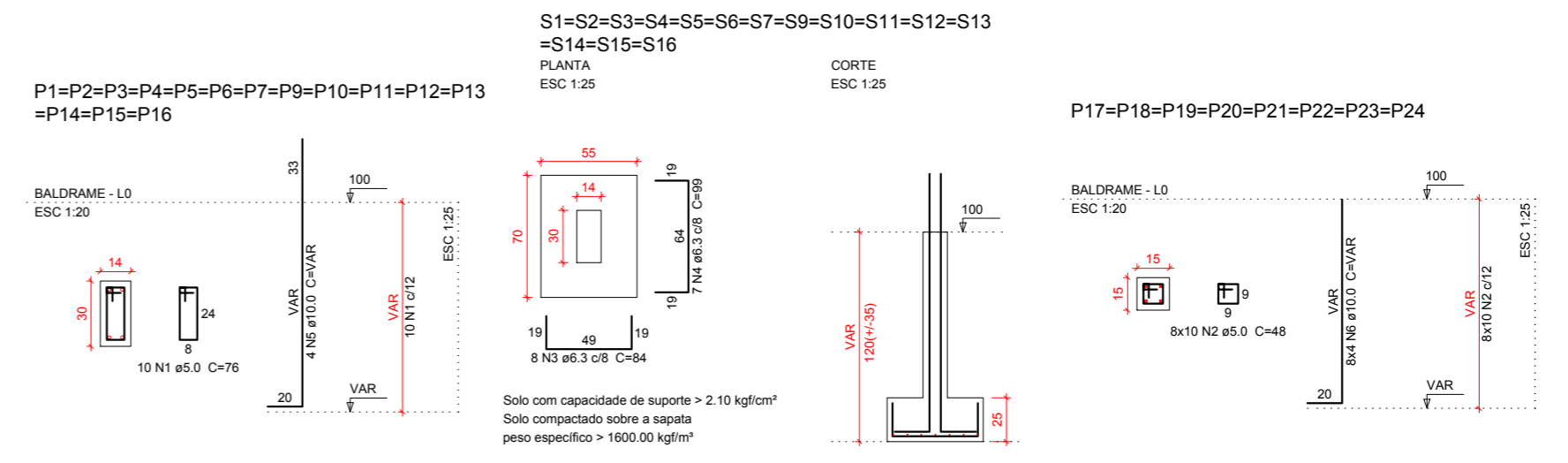
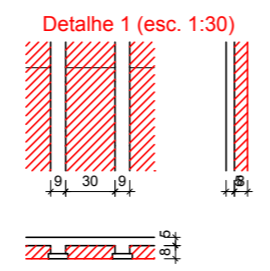
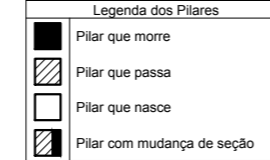


Características dos materiais

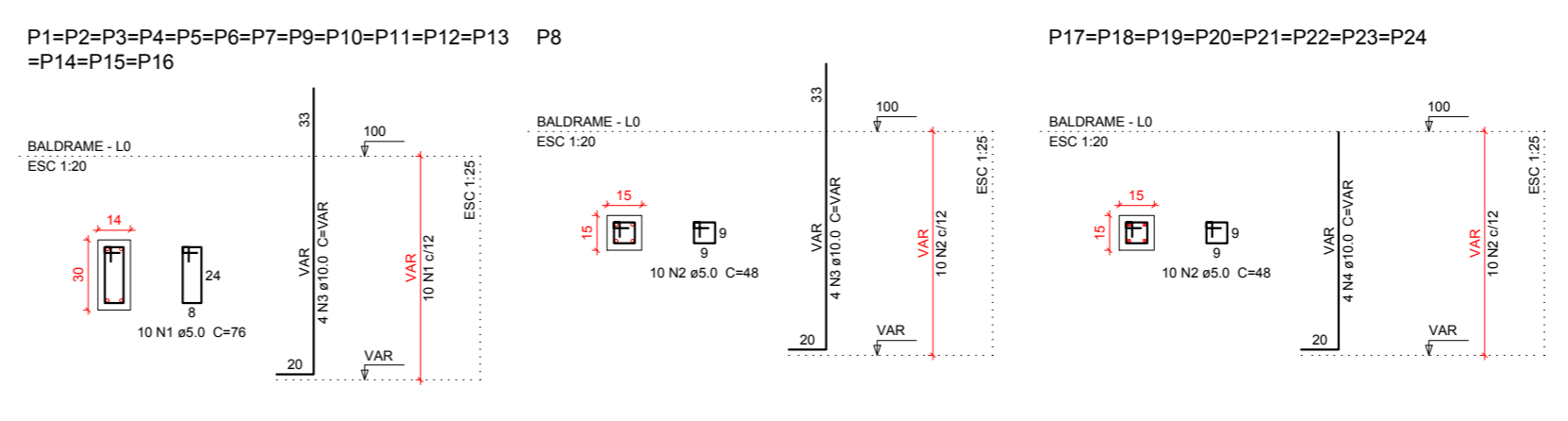
tk	Ecs
(kgf/cm ²)	(kgf/cm ²)
300	260716

Platares

Nome	Seção (cm)	Elevação (cm)	Nível (cm)
P1	14 x 30	0	390
P2	14 x 30	0	390
P3	14 x 30	0	390
P4	14 x 30	0	390
P5	14 x 30	0	390
P6	14 x 30	0	390
P7	14 x 30	0	390
P8	15 x 15	0	390
P9	14 x 30	0	390
P10	14 x 30	0	390
P11	14 x 30	0	390
P12	14 x 30	0	390
P13	14 x 30	0	390
P14	14 x 30	0	390
P15	14 x 30	0	390
P16	14 x 30	0	390



Pilares baldrame



Forma do pavimento terreo
escala 1:50

Vigas

Nome	Seção (cm)	Elevação (cm)	Nível (cm)
V1	14x30	0	390
V3	14x30	0	390
V4	14x30	0	390
V5	14x40	0	390
V9	14x30	0	390
V10	14x30	0	390
V11	14x30	0	390
V15	14x30	0	390
V16	14x30	0	390
V17	14x30	0	390
V18	14x30	0	390
V19	14x30	0	390
V20	14x30	0	390
V21	14x30	0	390

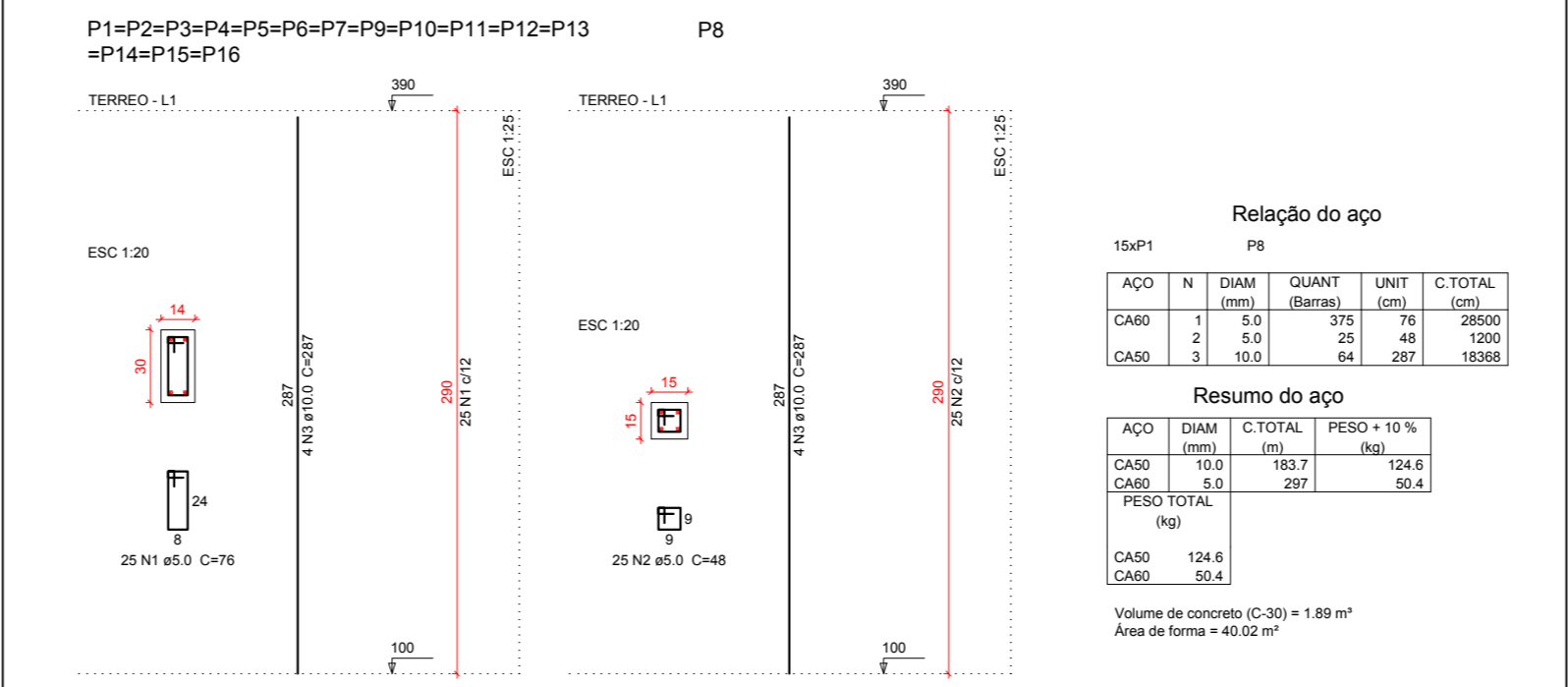
Blocos de enchimento

Detalhe	Tipo	Nome	Dimensões(cm)			Quantidade
			hb	bx	by	
1	EPS Unidirecional	B8/30/125	8	30	125	95

Lajes

Nome	Tipo	Altura (cm)	Dados		Sobrecarga (kgf/m ²)	
			Elevação (cm)	Nível (cm)	Peso próprio (kgf/m ²)	Adicional Acidental Localizada
L1	Treliçada 1D	13	0	390	172	0
L3	Treliçada 1D	13	0	390	172	0
L5	Treliçada 1D	13	0	390	172	0
L6	Treliçada 1D	13	0	390	172	0
L7	Mecida	13	0	390	325	0

Pilares pav. terreo



PREFEITURA MUNICIPAL DE MATINHOS
ESCOLA MUNICIPAL PROFESSORA CAETANA PARANHOS
Indicação Fiscal/Inscrição Imobiliária: 1D005 068 0016 0001

OBRA
REFORMA E AMPLIAÇÃO ESCOLA MUNICIPAL CAETANA PARANHOS

LOCAL
RUA SÃO MATEUS, 206 - CAIOBÁ - MATINHOS / PR

PROJETO ARQUITETÔNICO
MONIQUE KIST ARQUITETA E URBANISTA - CAU AT4785-8

REFERÊNCIA
CORTES E ELEVAÇÕES

DATA
ABRIL 2016

ESCALA
INDICADA

02