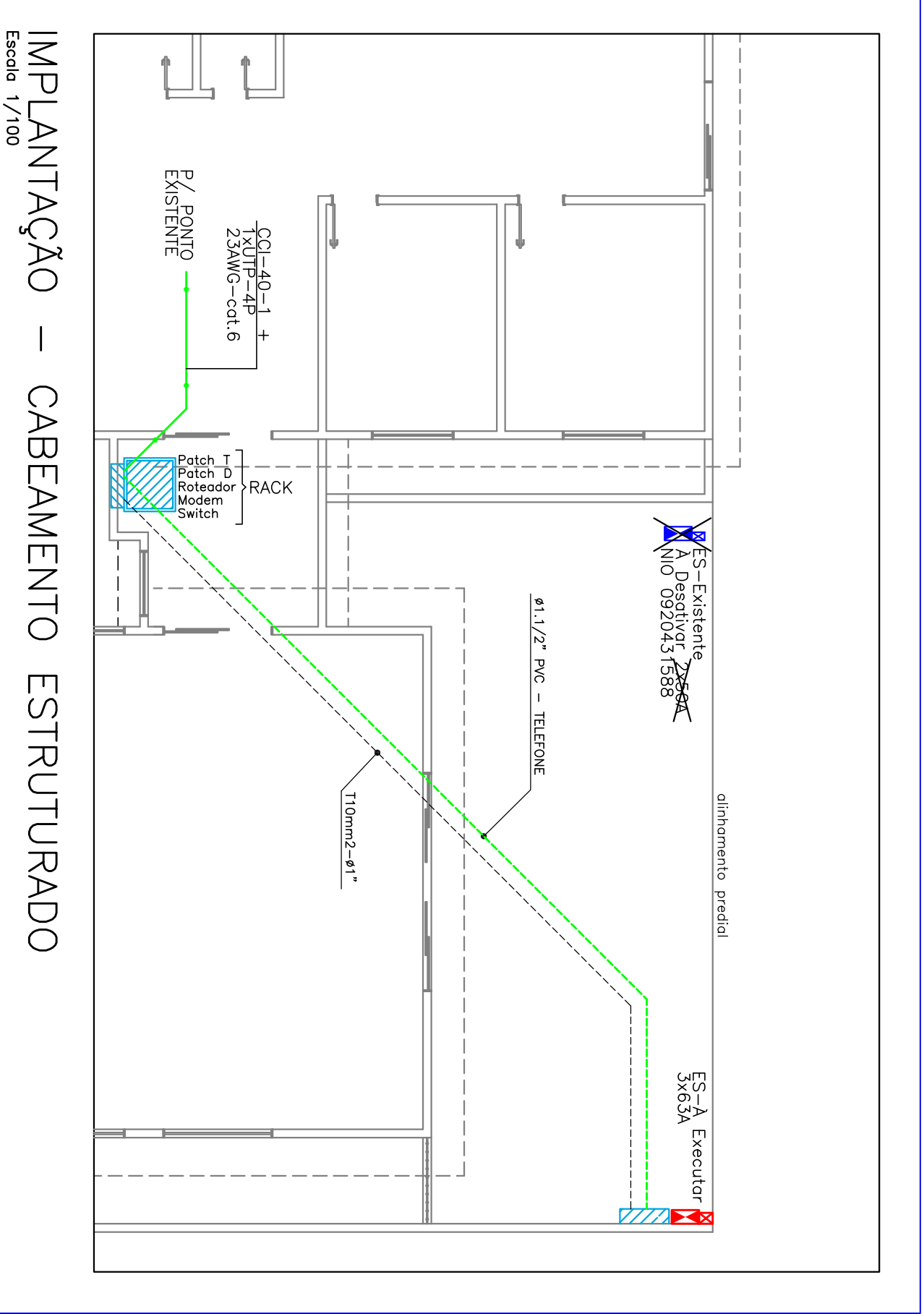
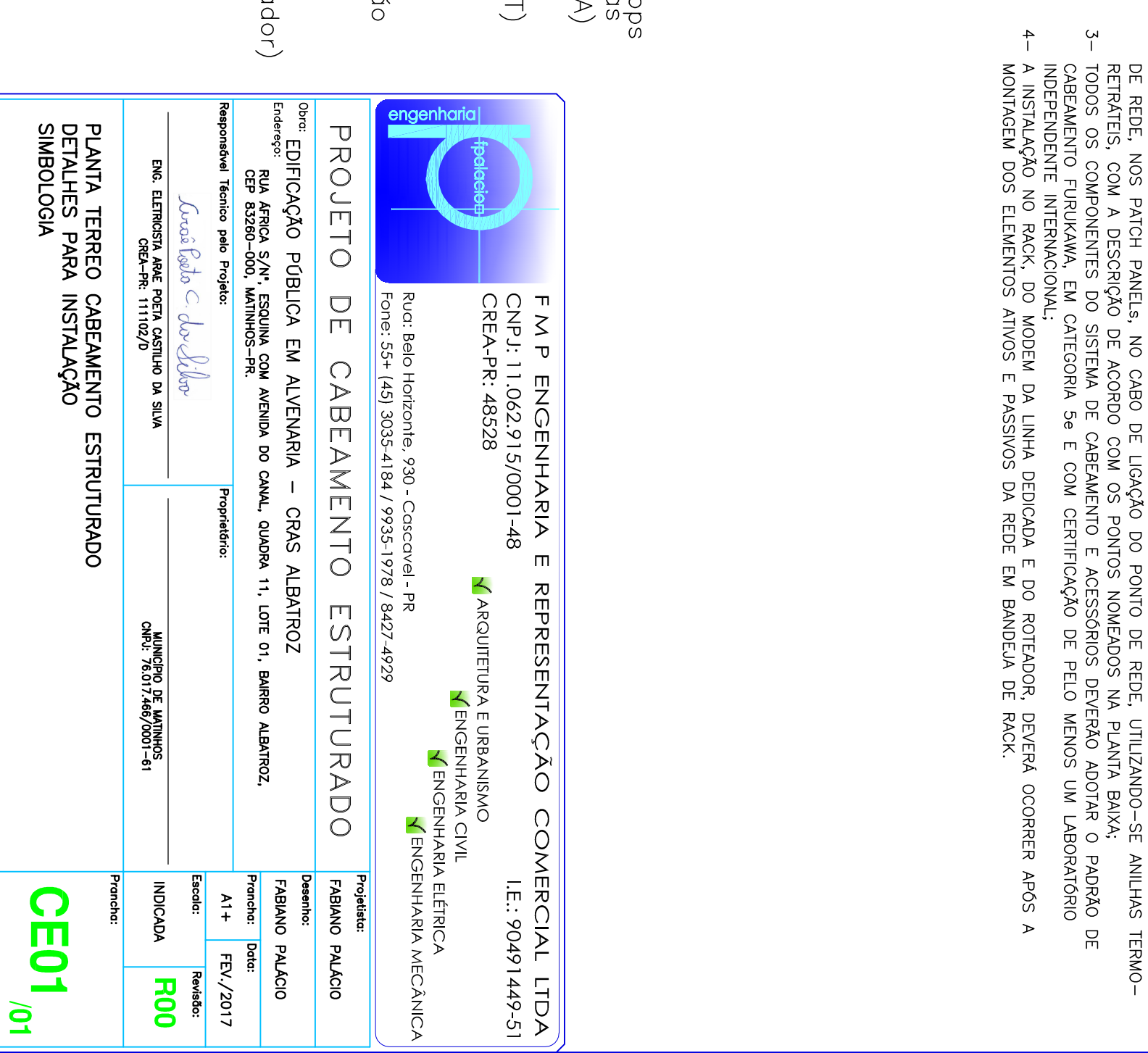
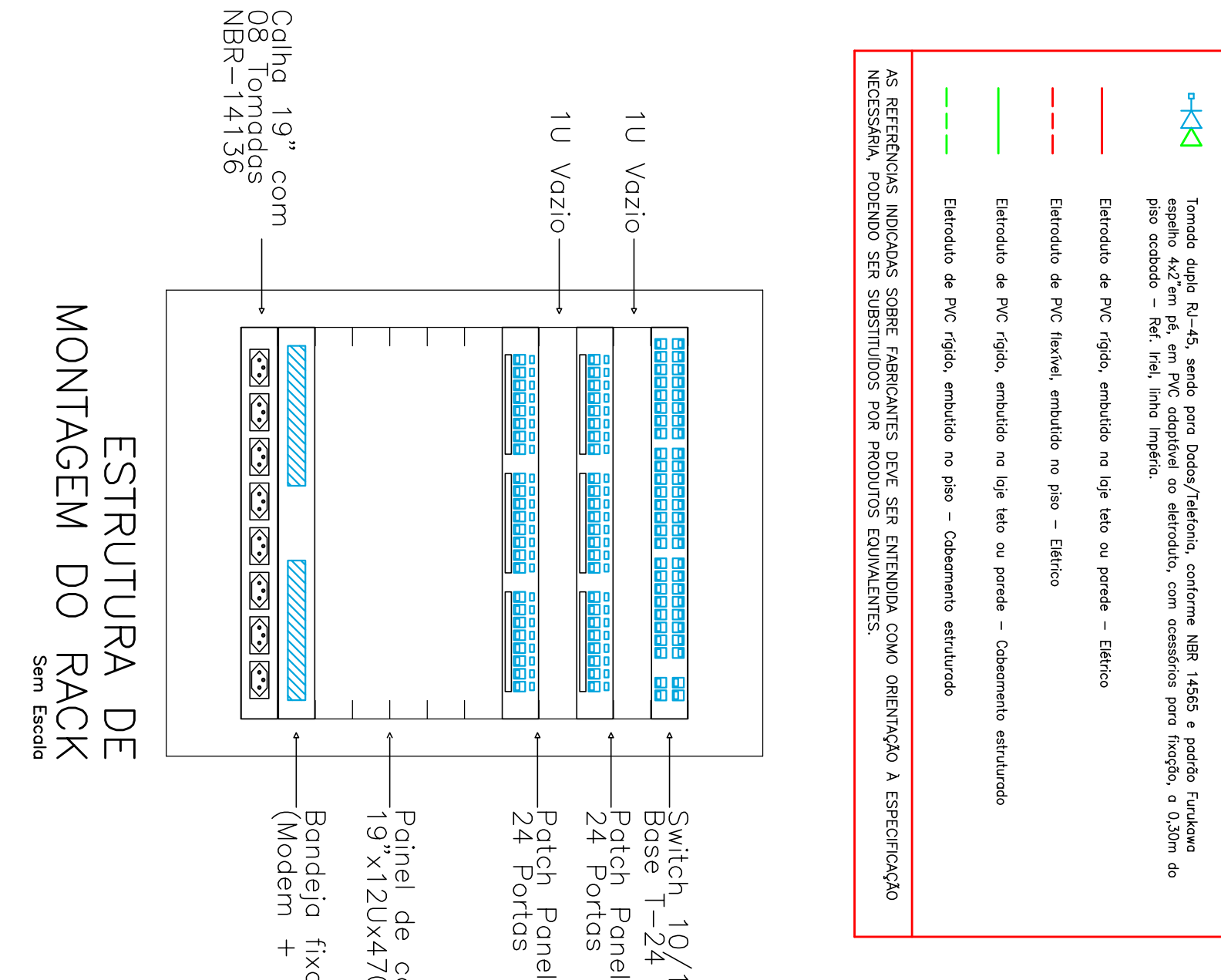
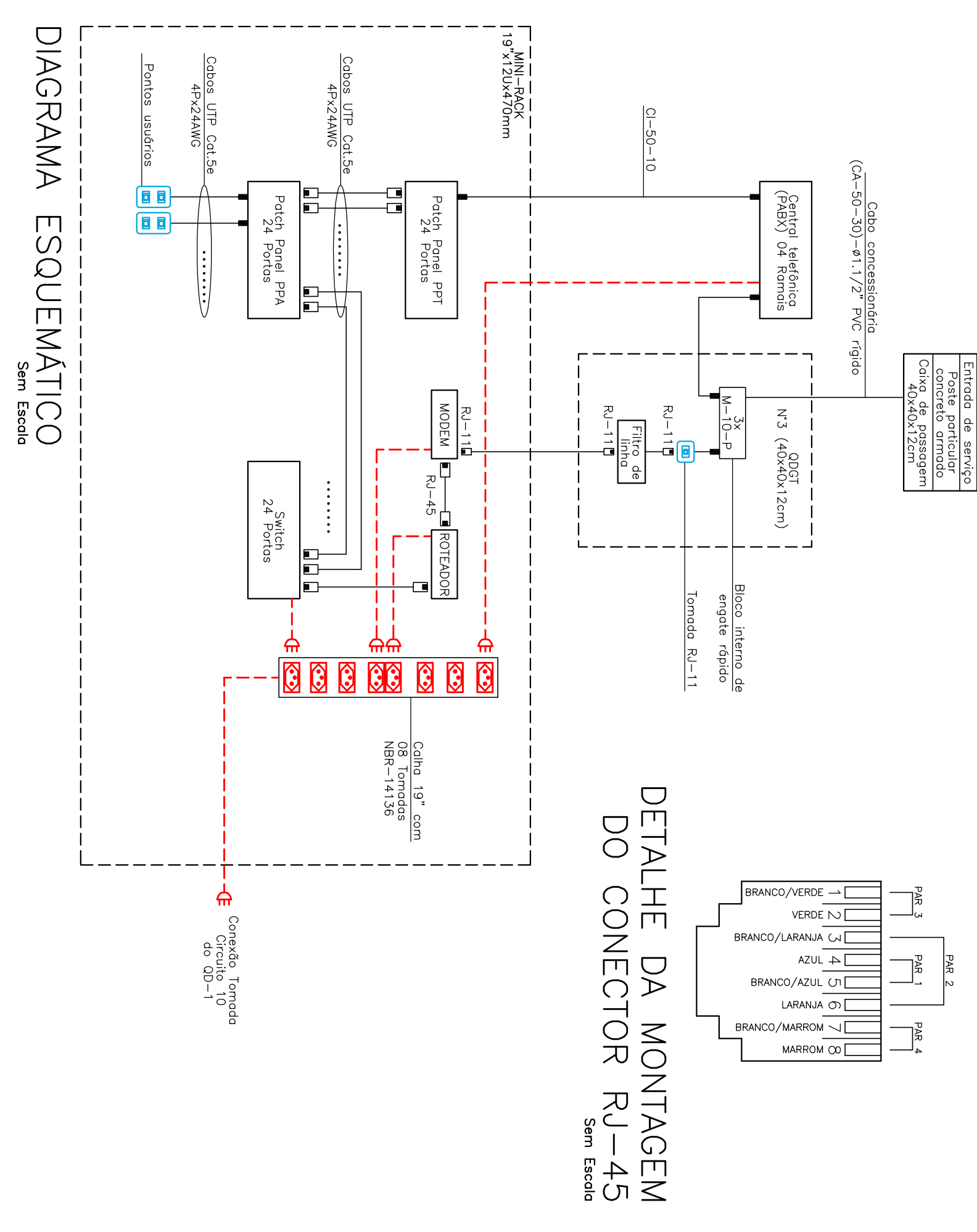
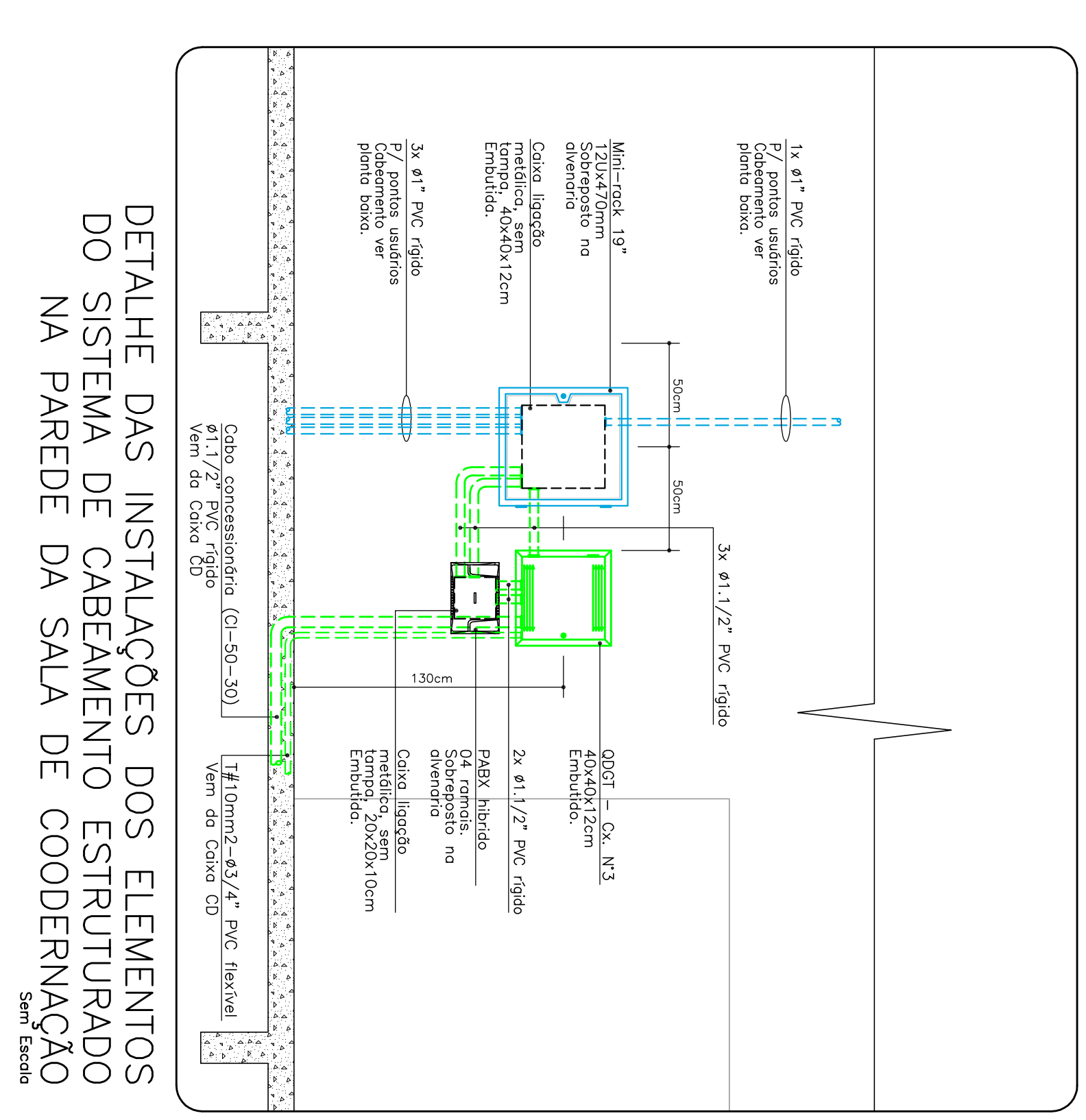


PLANTA TÉRREO - CABEAMENTO ESTRUTURADO

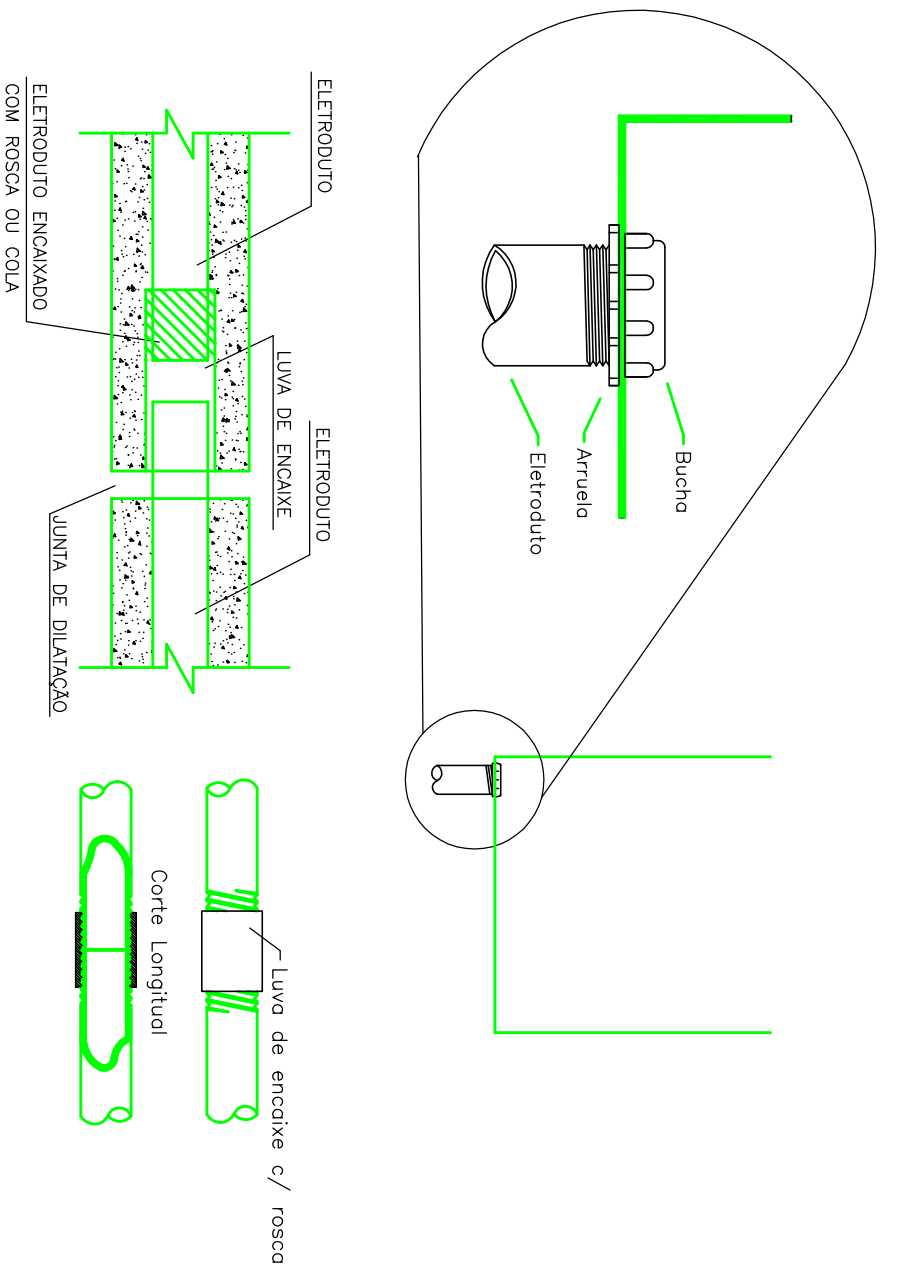
Escala 1/250



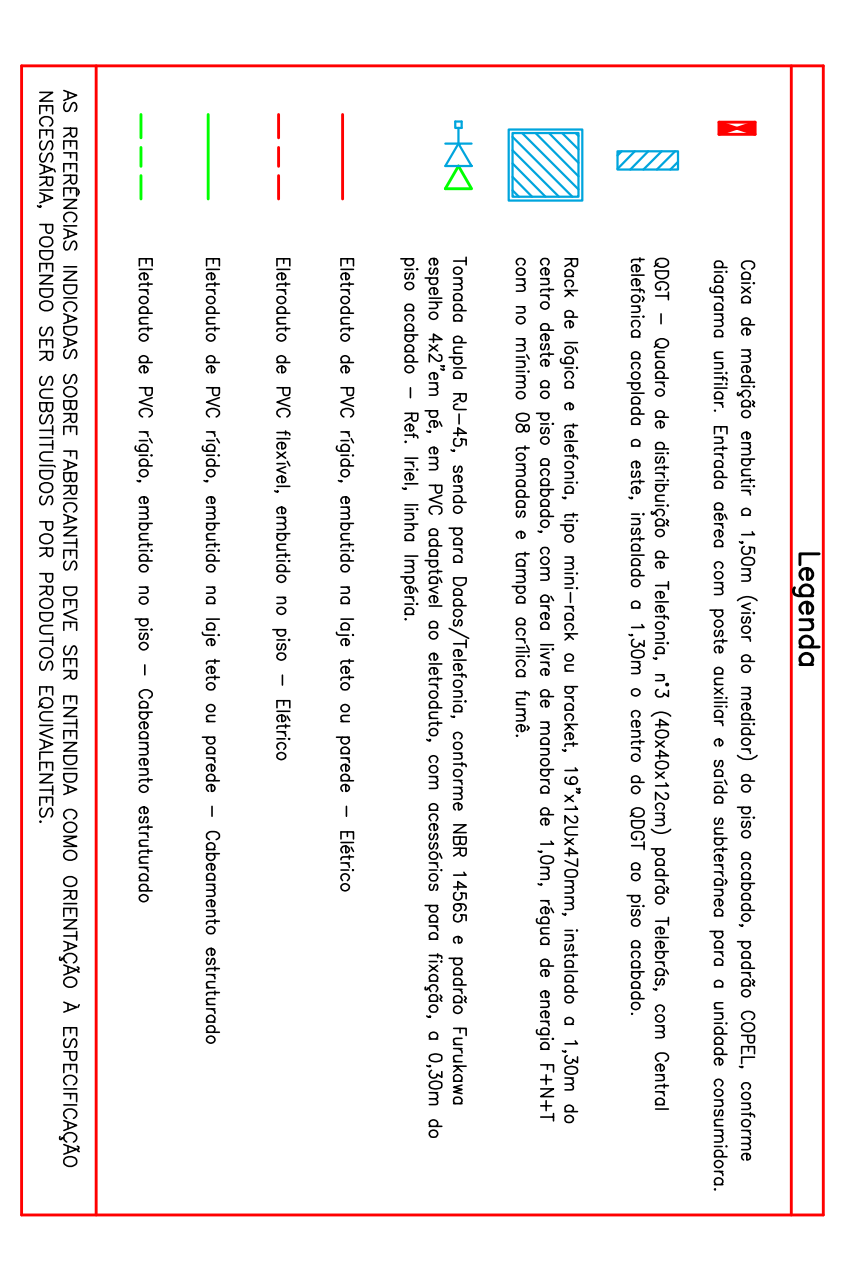
IMPLANTAÇÃO - CABEAMENTO ESTRUTURADO

Escala 1/100

DETALHES P/ INSTALACAO DOS ELETRORODUTOS



- NOTAS:**
- OS CABOS PPI NÃO PODERÃO SERREJER EM NENHUM PUNTO CONTIGUOS EM TORNO DO RACK.
 - OS CABOS E PONTOS DE REDE DEVERÃO SER IDENTIFICADOS JUNTO AS CAIXAS DE TOMADAS DOS PONTOS DE REDE, NOS PAINEL PAREDA, NO CABO DE LIGAÇÃO DO PONTO DE REDE, UTILIZANDO-SE ANILHAS TIPO-2.
 - TODOS OS COMPONENTES DO SISTEMA DE CABEAMENTO E ACESSÓRIOS DEVERÃO ADOPTAR O PADRÃO DE CABEAMENTO FURUKAWA, EM CATEGORIA S6 E COM CERTIFICAÇÃO DE PELO MENOS UM LABORATÓRIO AUTORIZADO.
 - A MONTAGEM DO RACK DEVE SER REALIZADA EM UM LOCAL DE BOM VENTILAMENTO, SEM A MONTAGEM DOS ELEMENTOS ALTOS E PASSIVOS DA REDE EM BANDEJA DE RACK.



Projeto de Engenharia e Representação Comercial Ltda.
 Rua Paula Moreira, 938 - Conjunto 19 -
 CEP: 851-305-484 - 99551-799 / 8402-2952
 Curitiba - PR

engenhador
 Responsável
F.M.P. ENGENHARIA E REPRESENTAÇÃO COMERCIAL LTDA
 CNPJ: 11.062.915/0001-48
 CREA-PR: 48528
 IE: 30491449-51

PROJETO DE CABEAMENTO ESTRUTURADO
 Para: FASMO MÚLDO
 Endereço: FASMO MÚLDO
 Avenida: FASMO MÚLDO
 Cidade: FASMO MÚLDO
 UF: FASMO MÚLDO
 Data: FASMO MÚLDO/2017

PLANTA TÉRREO CABEAMENTO ESTRUTURADO
 DESENHADA POR: FASMO MÚLDO
 EM: FASMO MÚLDO
 DATA: FASMO MÚLDO/2017
 ESCALA: CE01/01