

SALIDA PARA BEBÊDORES E EVENTOS  
 Área: 5,67 m²  
 Perímetro: 14,19 m  
**POPULAÇÃO: 140 PESSOAS**

**PLANTA BAIXA**  
 ESCALA = 1/50

Esta edificação está adaptada para pessoas com deficiência de acordo com o Regulamento de Segurança Contra Incêndio e Pânico (RSCIP) de 2011, atendendo às seguintes exigências:

- Extintores de incêndio
- Iluminação de emergência
- Sinalização de emergência
- Brigada de incêndio
- Saídas de emergência

Edificação com Estruturas em Concreto

Em caso de emergência ligar: 190 - Polícia Militar / 190 - Polícia Militar

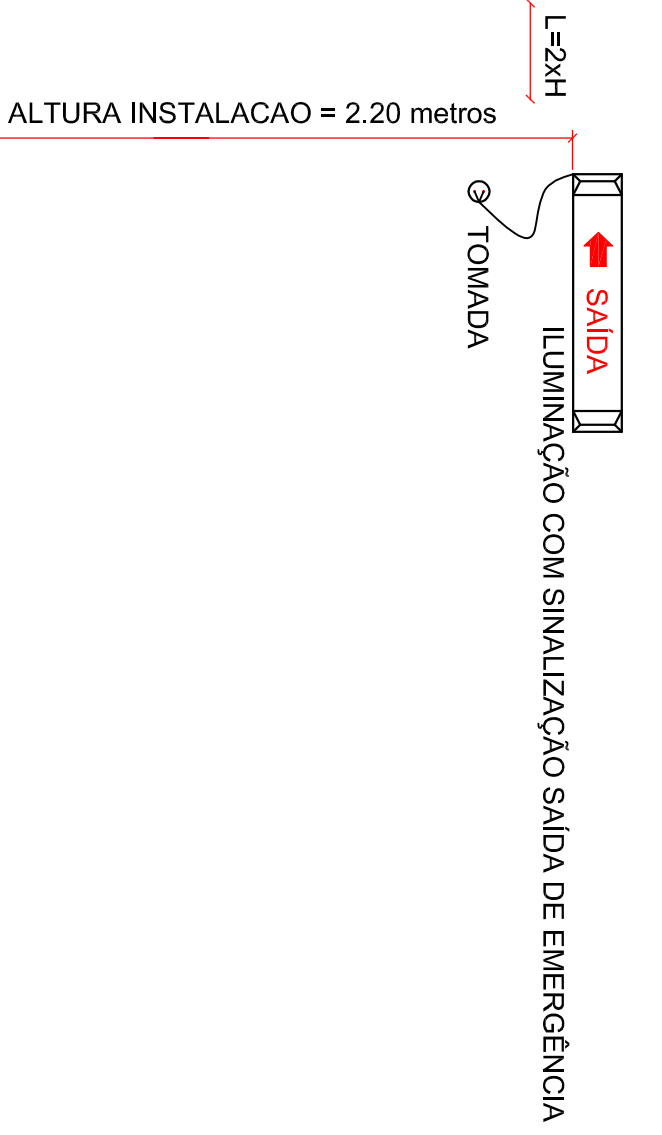
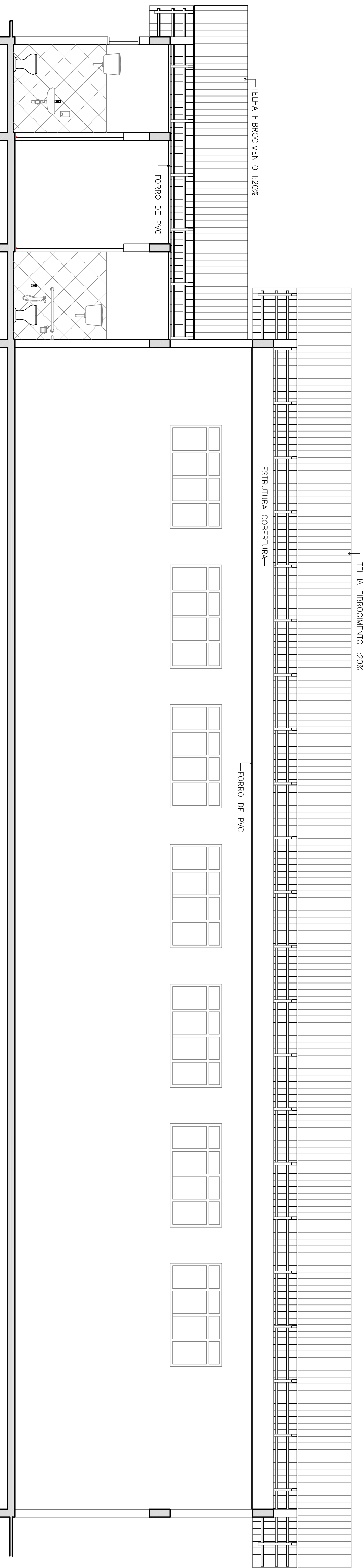
A altura mínima das letras deverá ser de 3cm.

Projeto: Placa M1 - Medidas de Segurança  
 Escala: 1/10

Capacidade máxima para pessoas em caso de emergência ligar: 193 - Corpo de Bombeiros

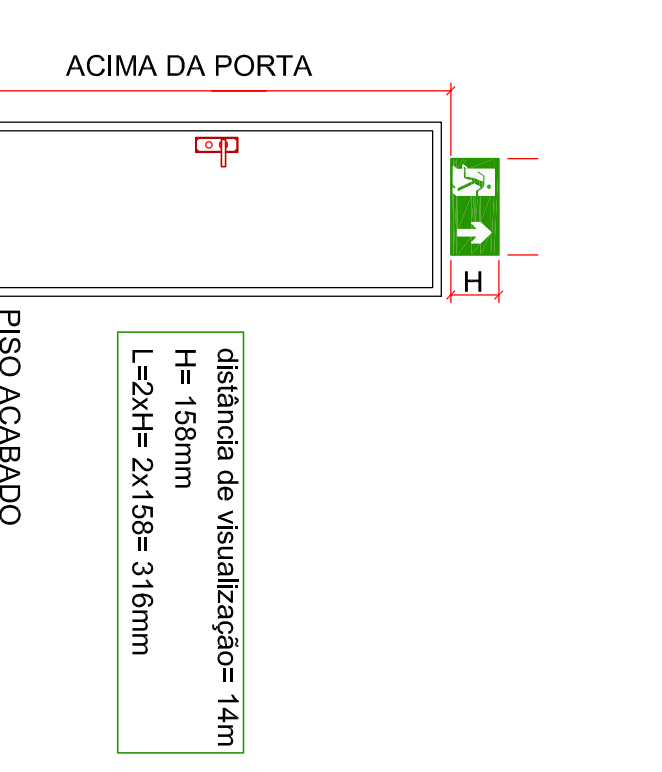
NOTAS:  
 NOTA 1 - cor da placa: verde brando;  
 NOTA 2 - unidade: autonomia para sinalização de 15m, fluorescente, com autonomia de pelo menos 1 hora de duração, localização conveniente próximo; (preferir ao lado de cada unidade);  
 NOTA 3 - tipo fonte: oral; 2, 3 e 4 m de altura;  
 NOTA 4 - material: PVC adesivo;  
 Projeto: Placa M2 - Capacidade de Pânico  
 Escala: 1/50

**CORTE**  
 ESCALA = 1/50



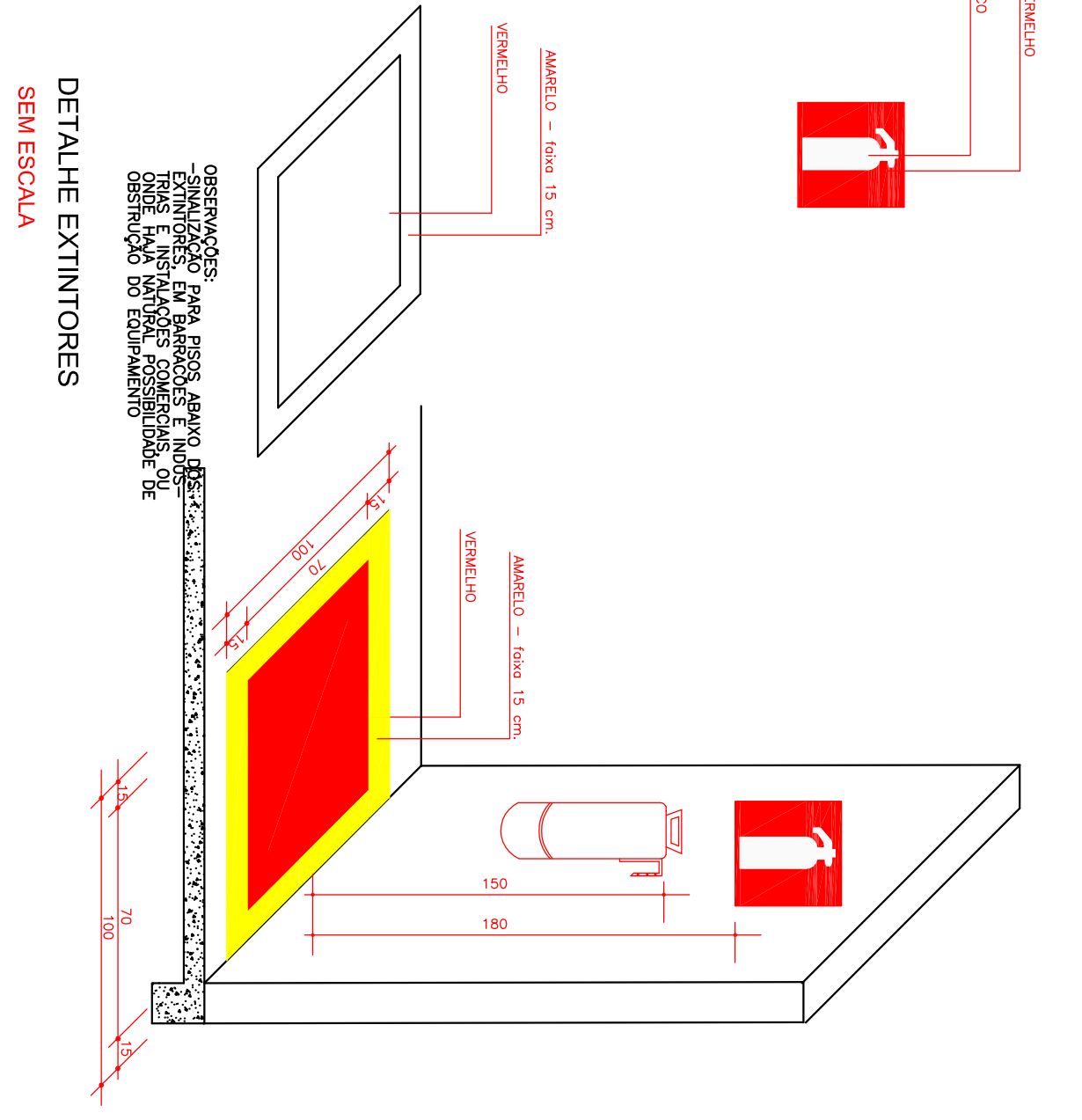
ALTURA INSTALAÇÃO = 2.20 metros

NOTAS:  
 NOTA 1 - UNIDADE AUTÔNOMA PARA ILUMINAÇÃO DE EMERGÊNCIA, DE SOBREPOR, COM BATERIA 12V-40A, COM DOS FIOS DIRETOS DE 5AW GAU, COM AUTONÔMIA DE PÉLO MENOS 1 hora de duração, LOCALIZAÇÃO CONVENIENTE PRÓXIMO; (PREFERIR AO LADO DE CADA UNIDADE);  
 NOTA 2 - UNIDADE AUTÔNOMA PARA SINALIZAÇÃO DE SAÍDA DE EMERGÊNCIA, DE SOBREPOR, COM BATERIA 12V-40A, COM DOS FIOS DIRETOS DE 5AW GAU, COM AUTONÔMIA DE PÉLO MENOS 1 hora de duração, LOCALIZAÇÃO CONVENIENTE PRÓXIMO; (PREFERIR AO LADO DE CADA UNIDADE);  
 NOTA 3 - A SINALIZAÇÃO DE SAÍDA DE EMERGÊNCIA OBEDECERÁ A NPT 020-11 DO CÓDIGO CB 2011.



NOTAS:  
 NOTA 1 - AS PLACAS DE SINALIZAÇÃO DE EMERGÊNCIA DEVEM DESTACAR-SE EM RELAÇÃO A A CONDIÇÃO VISUAL ADOTADA PARA OUTROS FINS;  
 NOTA 2 - OS MATERIAIS UTILIZADOS PARA SINALIZAÇÃO DEVE ATENDER AS SEQUENTES EXIGÊNCIAS: POSSUIR RESISTÊNCIA MECÂNICA, NÃO PROPAGAR CHAMAS, RESISTIR A ÁGUA, AGENTES QUÍMICOS E AO INTENSIFICADO;  
 NOTA 3 - A PLACAS DEVE SER FOTOLUMINESCENTE, ATENDENDO A NORMA NBR 13434-3/05;  
 NOTA 4 - PARA UMA DETERMINADA DISTÂNCIA DE VISUALIZAÇÃO E O UM FORMATO GEOMÉTRICO, AS DIMENSÕES DAS PLACAS SÃO ESTABELECIDAS PELA NPT 020-11;  
 NOTA 5 - A SINALIZAÇÃO DE SAÍDA DE EMERGÊNCIA OBEDECERÁ A NPT 020-11 DO CÓDIGO CB 2011.

Projeto: Placa de Sinalização de Saída de Emergência  
 Escala: 1/50



**DETALHE EXTINGUIDORES**  
 SEM ESCALA

**LEGENDA**

ESPECIFICAÇÃO	SÍMBOLO
CARGA DE ÁGUA PRESSURIZADA - 2L	
CARGA DE PÓ QUÍMICO SECO BC - 20BC	
PONTO DE ILUMINAÇÃO DE EMERGÊNCIA	
DIREÇÃO DO FLUXO DA ROTA DE FUGA	
SAÍDA FINAL DA ROTA DE FUGA	

**LEGENDA DE PLACAS DE SINALIZAÇÃO DE SAÍDA DE EMERGÊNCIA**

ESPECIFICAÇÃO	PLACA	SÍMBOLO EM PLANTA
INDICAÇÃO DO SENTIDO DE UMA SAÍDA DE EMERGÊNCIA		
INDICAÇÃO DO SENTIDO DE UMA SAÍDA DE EMERGÊNCIA		
INDICAÇÃO DE UMA SAÍDA DE EMERGÊNCIA		
INDICADOR DE INÍCIO		
VER DETALHE EM BRANCO		
VER DETALHE EM VERDE		
INDICAÇÃO DE LOTAÇÃO MÁXIMA		

TÍTULO DE RESPONSABILIDADE:  
 O AUTOR DO PROJETO É O RESPONSÁVEL TÉCNICO SAO RESPONSÁVEL CIVIL E ADMINISTRATIVAMENTE POR TODAS AS INFORMAÇÕES PRESTADAS NO PROJETO, ASSUMINDO A RESPONSABILIDADE POR OBTENÇÃO DE LICENÇA DE CONDOMÍNIO DO CÓDIGO DE PREVENÇÃO DE INCÊNDIOS DO CORPO DE BOMBEIROS DA POLÍCIA MILITAR DO PARANÁ E NORMAS BRASILEIRAS VIGENTES DE PREVENÇÃO DE INCÊNDIOS, ASSUMINDO A RESPONSABILIDADE POR OBTENÇÃO DE LICENÇA DE PREVENÇÃO DE INCÊNDIOS DO CORPO DE BOMBEIROS.

CRAS ALBATROZ  
 RUA GENÉRIO PINA, 505 - UTE - 02 DA QUADA - 22 E UTE - 02 DA QUADA 12 - SAO JOSE DO CAUARI - CASCATA, PR

ÁREA: 443,51 m²  
 COBERTURA: D-1/REPARTIÇÃO PÚBLICA  
 PARA USO DO GBUPR

FRANQUIA: 03  
 CONTEÚDO DA FRANQUIA: PLANTA DO BAIXA  
 CORTE AA  
 DETALHES

PROJETADO: PREFEITURA MUNICIPAL DE MATINHOS  
 RESPONSAVEL TÉCNICO: ENGENHEIRO ZENONI PALCOS - CRAS 86.887/7  
 DATA: 12/02/2017