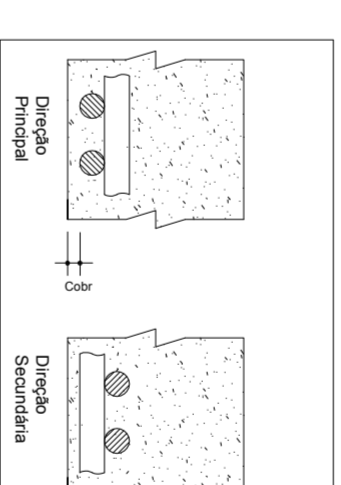
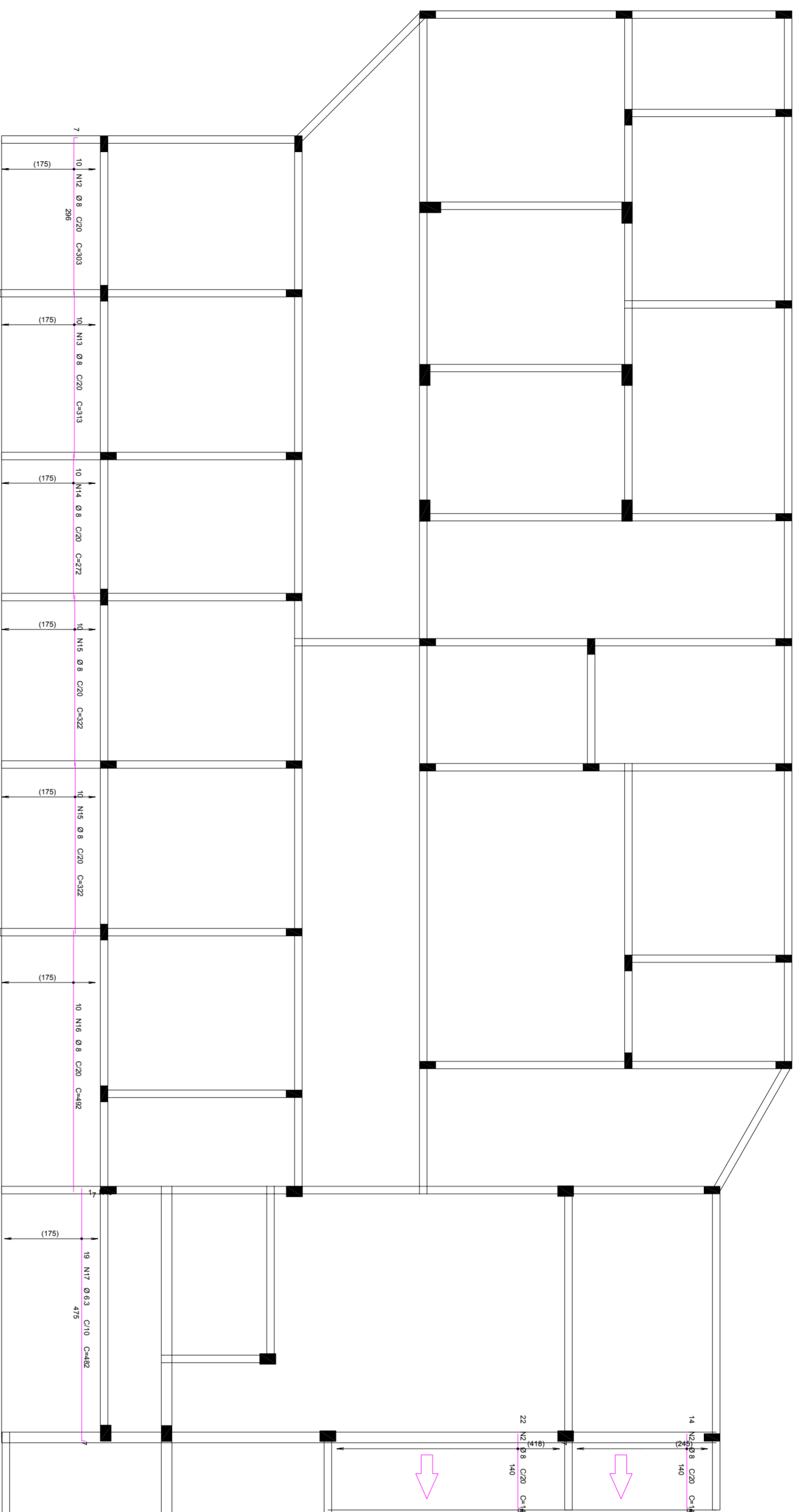


Respaldo - Armadura positiva horizontal

Esc: 1/75

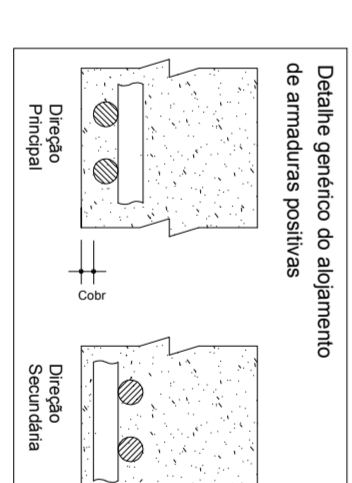
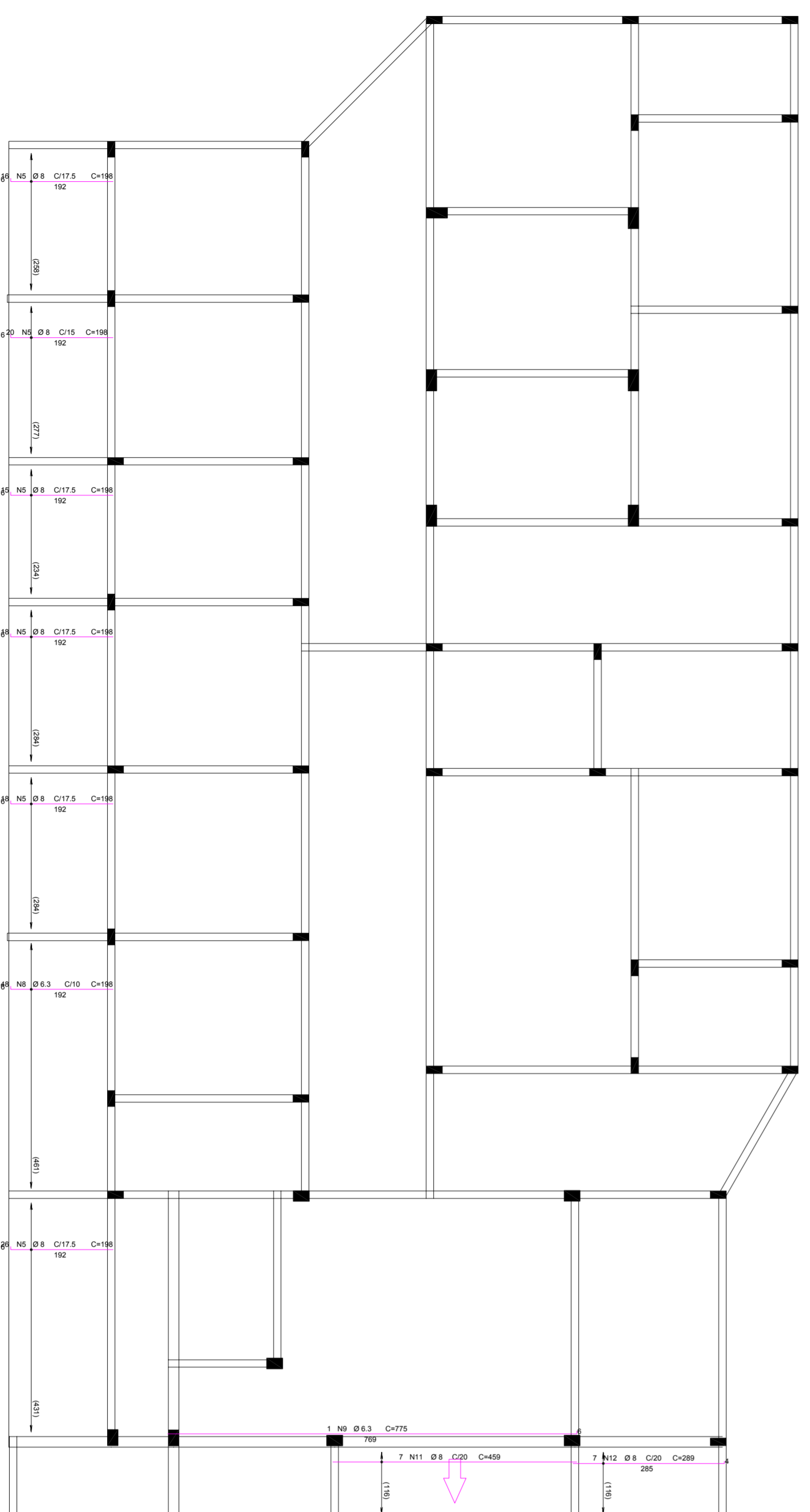


ÁÇO	POS	BIT (mm)	QUANT	COMPRIMENTO UNIT (cm)	TOTAL (cm)
Respaldo - Armadura positiva horizontal					
50A	1	6,3	1	205	205
50A	3	6,3	30	301	903
50A	4	6,3	1	488	488
50A	5	6,3	1	380	380
50A	6	6,3	1	220	220
50A	7	6,3	1	220	220
50A	8	6,3	2	255	510
50A	9	6,3	1	150	150
50A	10	6,3	1	145	145
50A	11	6,3	1	145	145
50A	12	6,3	1	300	300
50A	13	6,3	1	10	313
50A	14	6,3	1	10	313
50A	15	6,3	1	10	313
50A	16	6,3	1	10	313
50A	17	6,3	1	482	482
50A	18	6,3	1	141	141
50A	19	6,3	1	482	482
50A	20	6,3	1	218	218
50A	21	6,3	1	218	218
50A	22	6,3	1	185	185
50A	23	6,3	1	370	370
50A	24	6,3	1	185	185
Respaldo - Armadura positiva vertical					
50A	1	6,3	1	125	125
50A	2	6,3	1	335	335
50A	3	12,5	2	110	220
50A	4	6,3	1	60	60
50A	5	6,3	1	110	110
50A	6	6,3	1	50	50
50A	7	6,3	2	65	130
50A	8	6,3	48	198	9504
50A	9	6,3	1	65	65
50A	10	6,3	1	65	65
50A	11	6,3	1	459	459
50A	12	6,3	8	289	2312
Peso Total					2719 kg

ÁÇO	BIT (mm)	COMPR (m)	PESO (kg)
50A	6,3	232	58
50A	12,5	2	2
50A	16	1	2
Peso Total			62

Respaldo - Armadura positiva vertical

Esc: 1/75



ATENÇÃO
 1-É OBRIGATORIA A EXECUÇÃO NA CAPA DE TODOS OS PAINÉIS DE LAJES PRÉ-FABRICADAS, MALHA NEGATIVA DE 06 C/25cm;
 2-NO DIMENSIONAMENTO DAS LAJES PRÉ-FABRICADAS, NÃO CONSIDERAR-LAS ENGASTADAS NAS VIGAS DE APOIO
 3-EXIGIR DO FABRICANTE, O PROJETO DA LAJE PRÉ-FABRICADA

PRJESUL
 Associação e Projetos Técnicos LTDA

PROJETO ESTRUTURAL
 CLIENTE: PREFEITURA MUNICIPAL DE MATINHOS
 OBJETO: UNIDADE DE PRONTO ATENDIMENTO 24H

TÍTULO: Respaldo - Armadura positiva horizontal
 RESUMO: Respaldo - Armadura positiva vertical

DATA: 07/01/2014
 ESCALA: 300MPa
 REV. N.º: 00