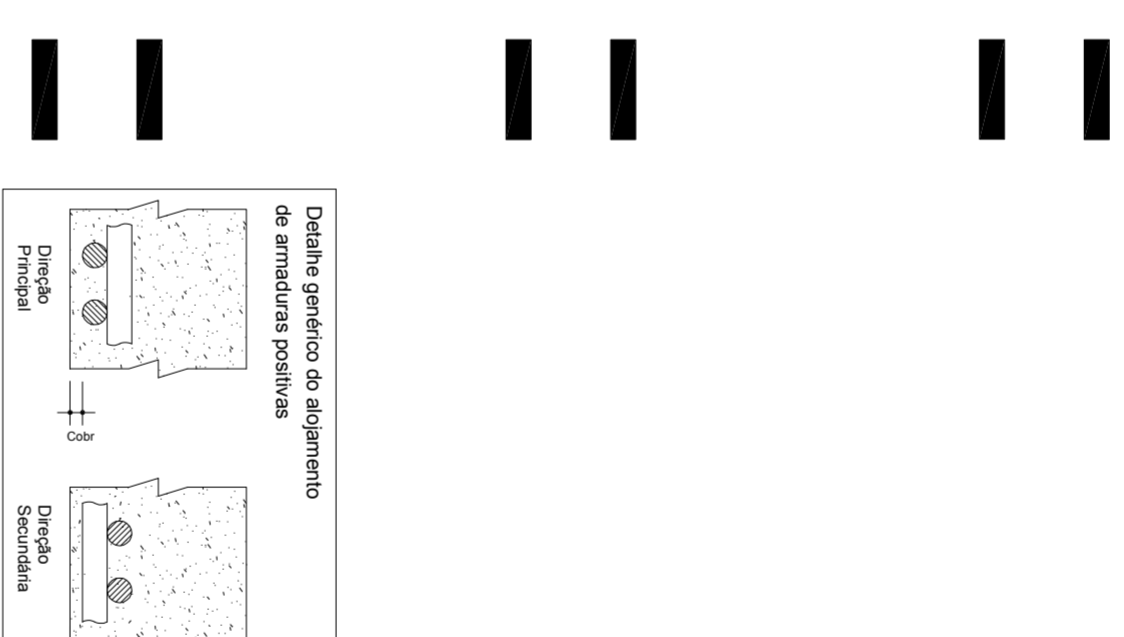


Respaldo - Armadura positiva vertical
Esc.: 1/75

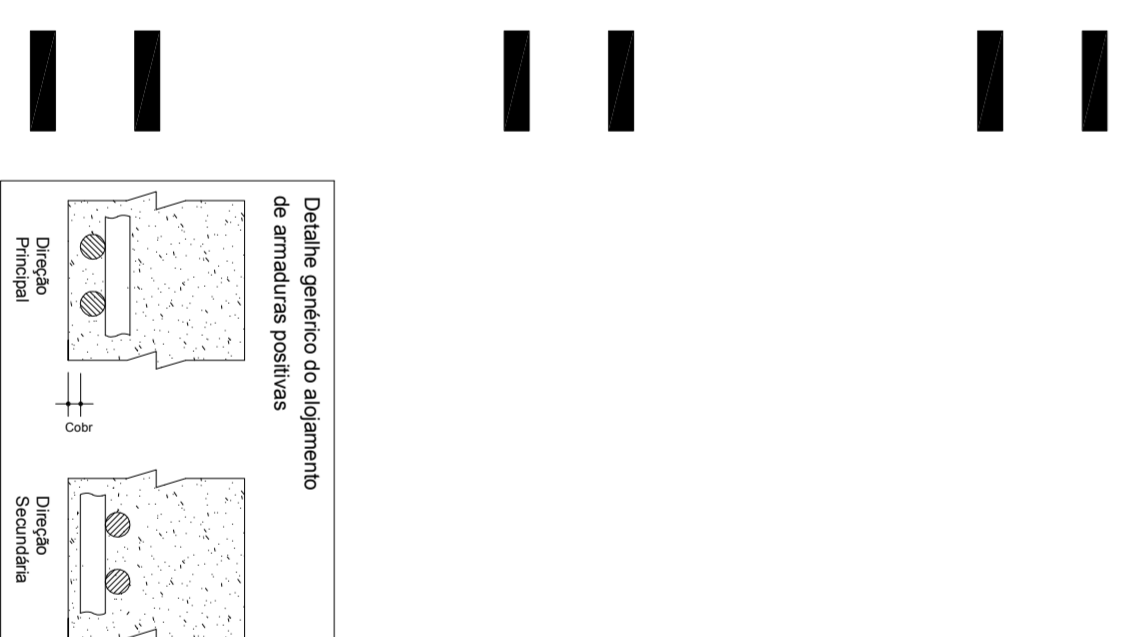
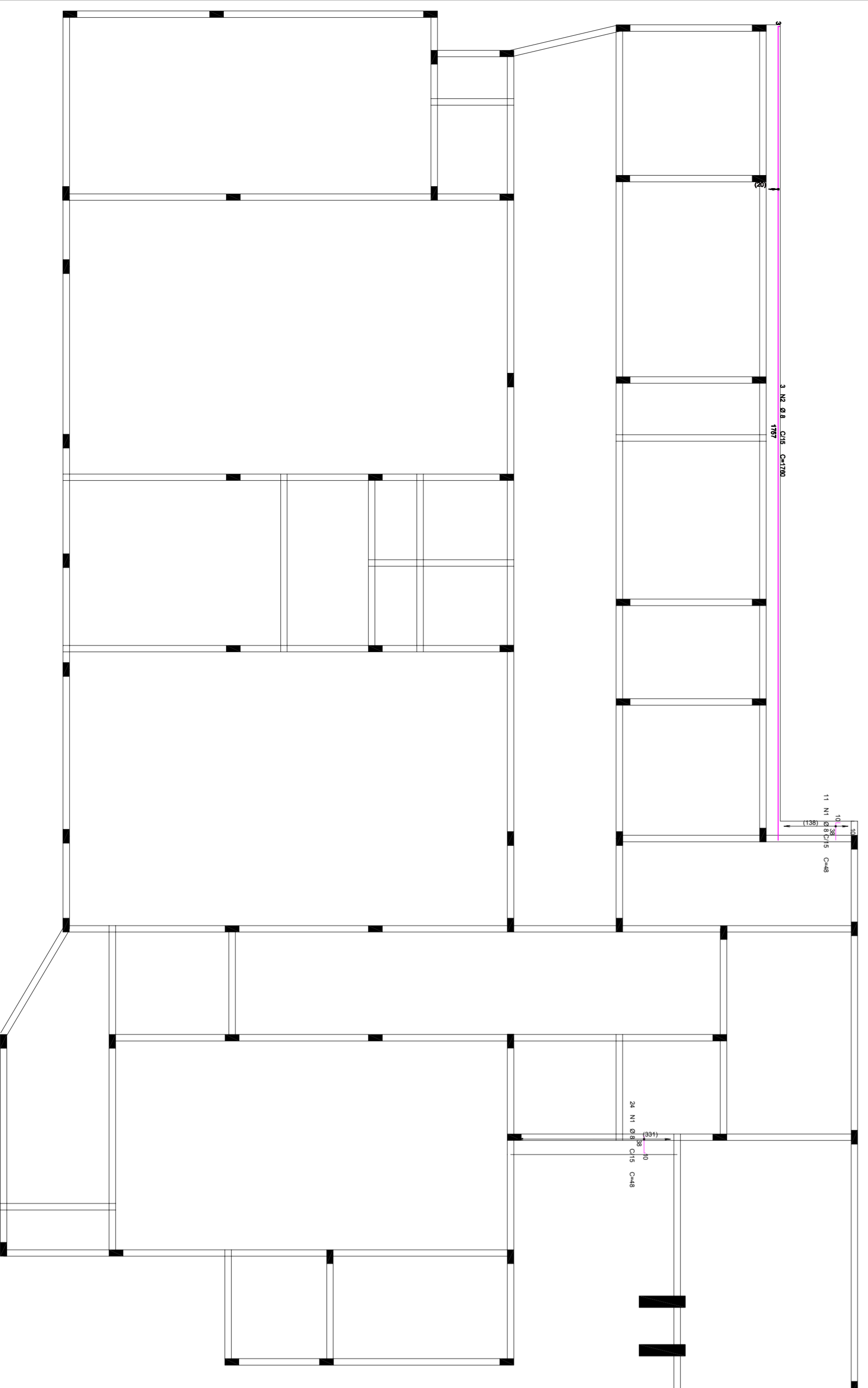


AÇO	POS	BIT	QUANT	COMPRIENTO	UNIT	TOTAL
		(mm)		(cm)	(cm)	(cm)
Respaldo - Armadura positiva horizontal						
50A	1	6,3	35	98		3450
50A	2	6,3	51	1760		89760
50A	3	6,3	1	77		77
Respaldo - Armadura positiva vertical						
50A	4	8	89	88		7832
50A	4	8	225	675		150375
50A	5	8	3	387		1161
Peso Total						
						273 Kg


RESUMO AÇO CA 50x60					
AÇO	BIT	COMPR	PESO		
	(mm)	(m)	(kg)		
50A	6,3	833	233		
50A	8	100	40		
Peso Total					
273 Kg					



Respaldo - Armadura positiva horizontal
Esc.: 1/75



ATENÇÃO
1-É OBRIGATORIA A EXECUÇÃO NA CAPA DE TODOS OS PAINÉIS DE LAJES PRÉ-FABRICADAS, MALHA NEGATIVA DE Ø5 C/25cm;
2-NO DIMENSIONAMENTO DAS LAJES PRÉ-FABRICADAS, NÃO CONSIDERÁ-LAS ENGASTADAS NAS VIGAS DE APOIO
3-EXIGIR DO FABRICANTE, O PROJETO DA LAJE PRÉ-FABRICADA



PR JESUL
Assessoria e Projetos Técnicos LTDA

PROJETO ESTRUTURAL

CLIENTE PREFEITURA MUNICIPAL DE MATINHOS

OBRA UNIDADE DE PRONTO ATENDIMENTO 24H

TÍTULO Respaldo - Armadura positiva horizontal

CLIENTE 0001

DESENHO ENG MARCEL FARINHA

REV. N.º 00

CALCULISTA MARCEL FARINHA

DATA 07/01/2014

ESCALA 30MPB

REV. N.º 34/53

DESENHO ENG MARCEL FARINHA