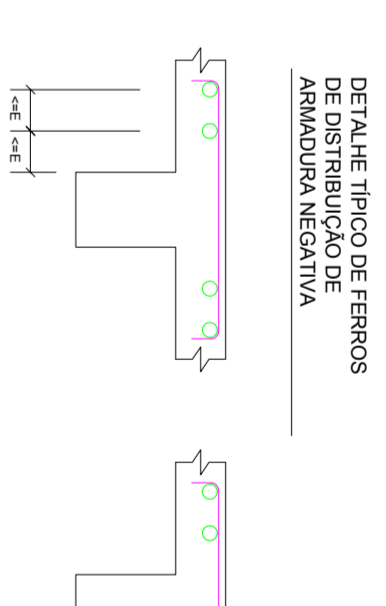
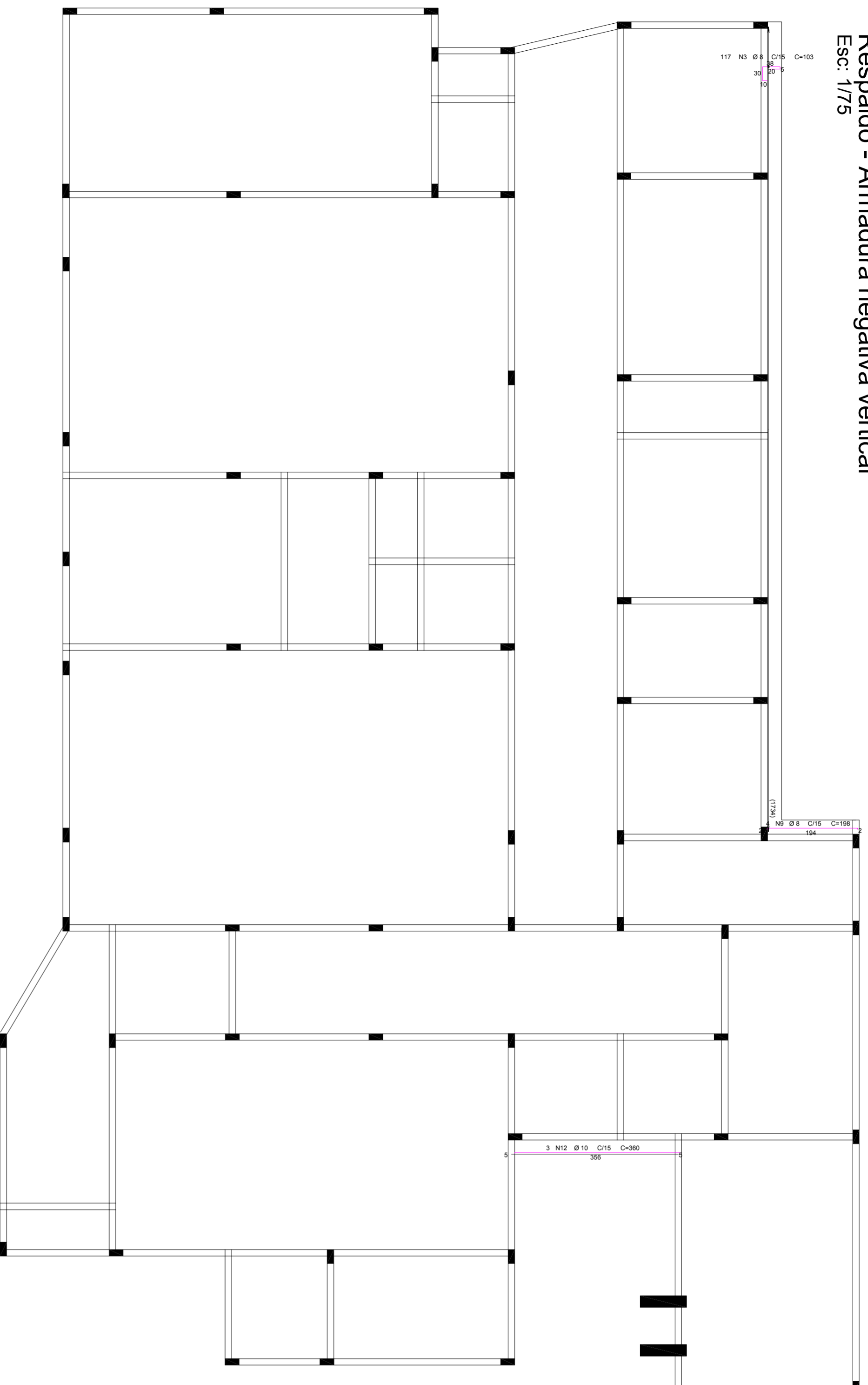


Respaldo - Armadura negativa vertical
Esc: 1/75

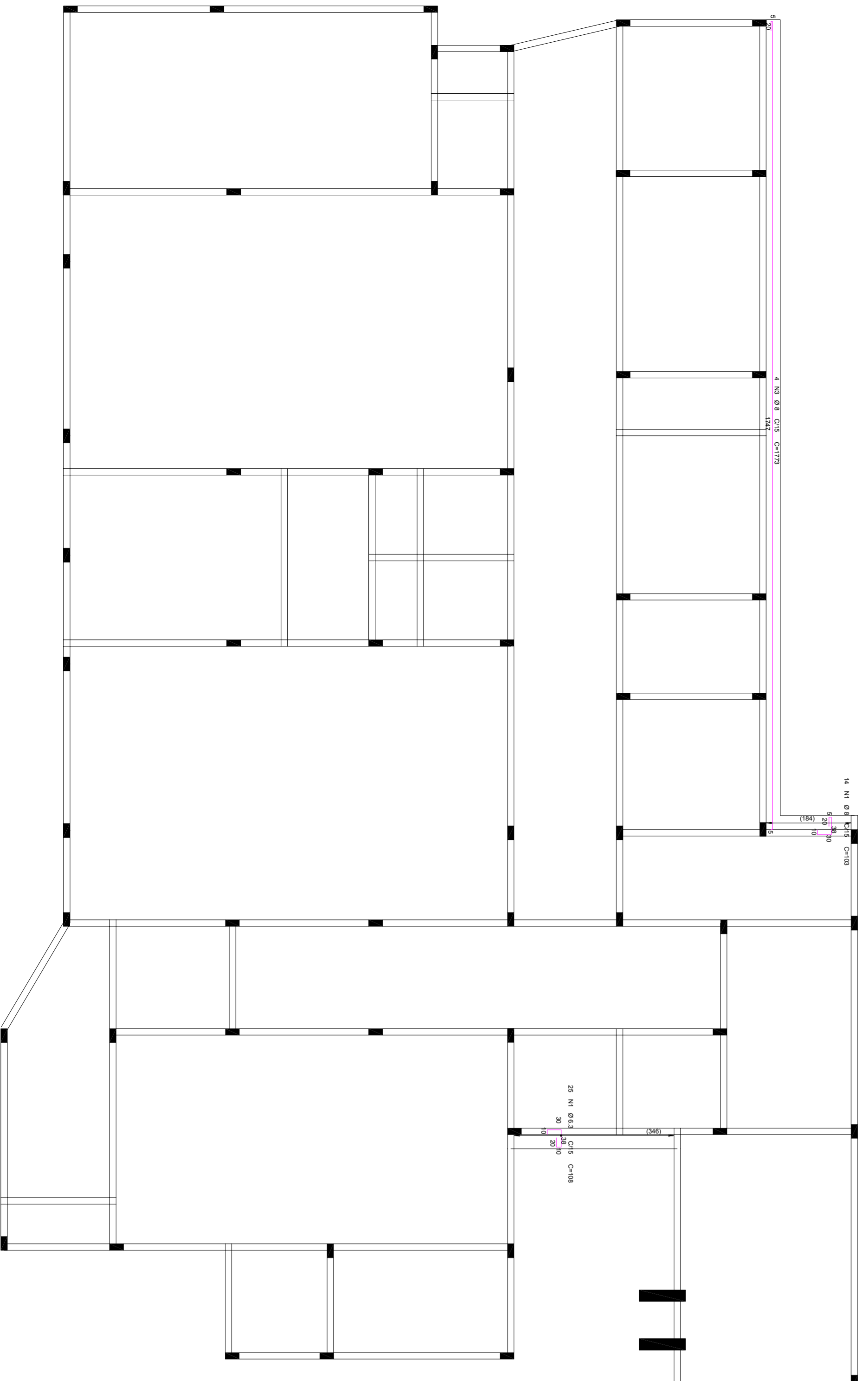


ÁÇO	POS	BIT	QUANT	COMPARTIMENTO
		(mm)		UNIT TOTAL
				(cm)
Respaldo - Armadura negativa horizontal				
50A	3	8	39	103
50A	3	4	173	4017
60B	39	5	1	7082
Respaldo - Armadura negativa vertical				
50A	9	8	4	12576
50A	12	10	3	12951
50A	12	10	3	198
50A	12	10	3	360
50A	12	10	3	1080

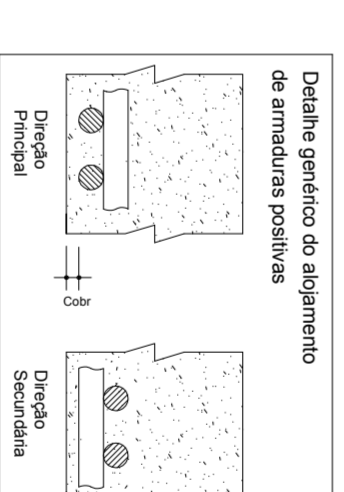
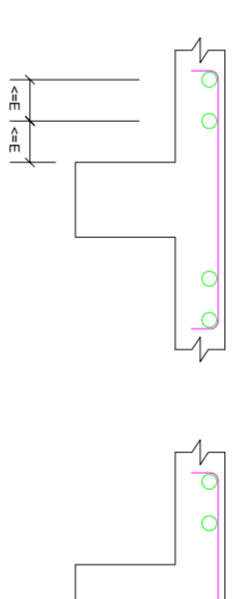
RESUMO AÇO CA 50-60				
ÁÇO	BIT	COMP	COMP	PESO
(mm)	(m)	(m)	(kg)	(kg)
60B	5	1257	201	201
50A	11	240	96	96
50A	11	11	7	7
Peso Total				201 kg
Peso Total				103 kg
Peso Total				103 kg


ATENÇÃO
1-É OBRIGATORIA A EXECUÇÃO NA CAPA DE TODOS OS PAINÉIS DE LAJES PRÉ-FABRICADAS MALHA NEGATIVA DE 26 CM; 2-NO DIMENSIONAMENTO DAS LAJES PRÉ-FABRICADAS, NÃO CONSIDERAR AS ENGASTADAS NAS VIGAS DE APOIO 3-EXIGIR DO FABRICANTE, O PROJETO DA LAJE PRÉ-FABRICADA

Respaldo - Armadura negativa horizontal
Esc: 1/75



DETALHE TÍPICO DE FERROS DE DISTRIBUIÇÃO DE ARMADURA NEGATIVA





PR JESUL
Assessoria e Projetos Técnicos LTDA

PROJETO ESTRUTURAL

UNIDADE DE PRONTO ATENDIMENTO 24H

CLIENTE: PREFEITURA MUNICIPAL DE MATINHOS

OBRA: UNIDADE DE PRONTO ATENDIMENTO 24H

TÍTULO: Respaldo - Armadura negativa horizontal

RESUMO: Respaldo - Armadura negativa vertical

DATA: 07/01/2014

ESCALA: 30MPa

DIRETOR: ENG MARCEL FARINHA

ORÇ. N.º 0001

DESB. N.º 0

CALCULISTA: MARCEL FARINHA

PROJ. N.º 33/53

REV. N.º 00