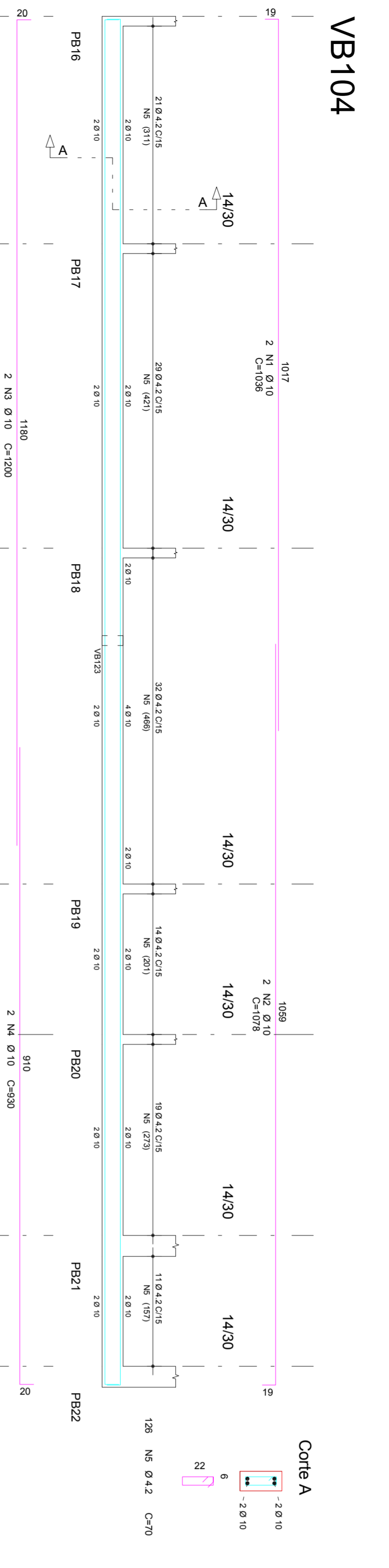
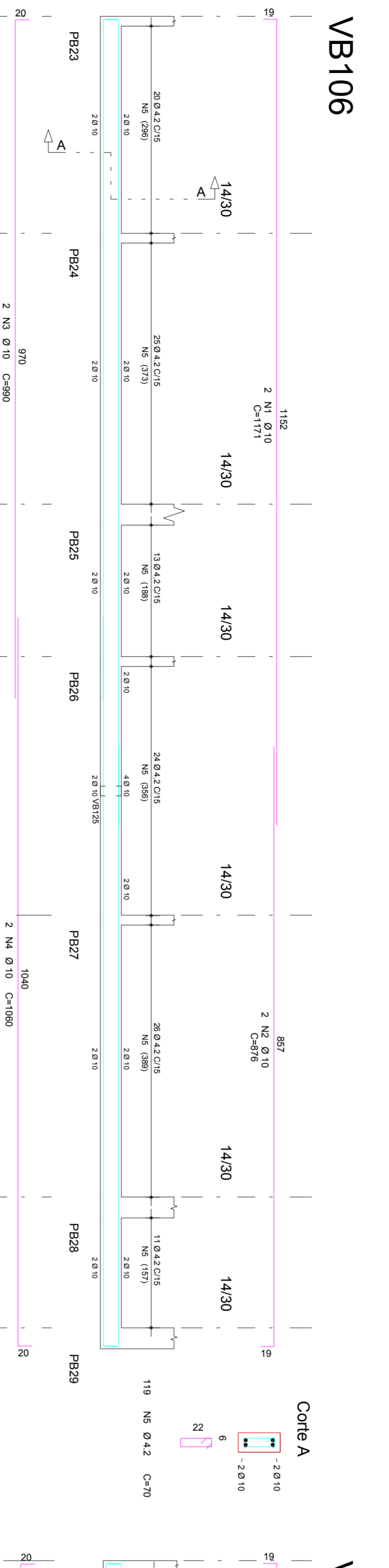


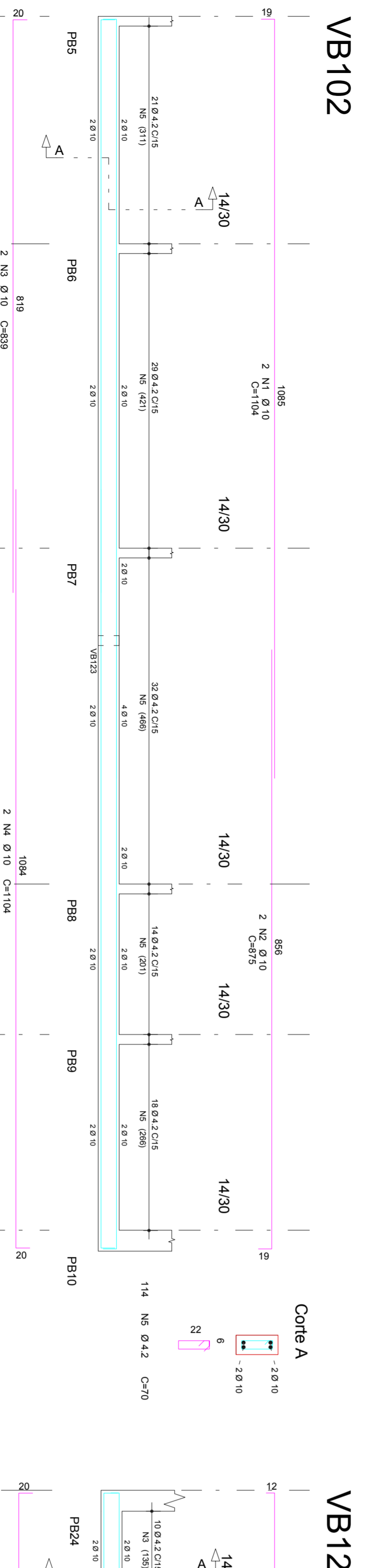
ACO	POS	BIT (mm)	QUANT	COMPRIMENTO TOTAL (cm)
VB101	50A	1	10	537
VB101	50A	2	10	1074
VB101	50A	3	10	1611
VB101	50A	4	10	2148
VB101	50A	5	10	2685
VB101	60B	1	5	644
VB101	60B	2	5	1288
VB101	60B	3	5	1932
VB101	60B	4	5	2576
VB101	60B	5	5	3220
VB102	50A	1	10	1104
VB102	50A	2	10	2208
VB102	50A	3	10	3312
VB102	50A	4	10	4416
VB102	50A	5	10	5520
VB102	60B	1	14	799
VB102	60B	2	14	1598
VB102	60B	3	14	2397
VB102	60B	4	14	3196
VB102	60B	5	14	3995
VB104	50A	1	10	1035
VB104	50A	2	10	2070
VB104	50A	3	10	3105
VB104	50A	4	10	4140
VB104	50A	5	10	5175
VB104	60B	1	118	8330
VB104	60B	2	118	16660
VB104	60B	3	118	25000
VB104	60B	4	118	33340
VB104	60B	5	118	41680
VB106	50A	1	10	1171
VB106	50A	2	10	2342
VB106	50A	3	10	3513
VB106	50A	4	10	4684
VB106	50A	5	10	5855
VB106	60B	1	119	8330
VB106	60B	2	119	16660
VB106	60B	3	119	25000
VB106	60B	4	119	33340
VB106	60B	5	119	41680
VB117	50A	1	10	639
VB117	50A	2	10	1278
VB117	50A	3	10	1917
VB117	50A	4	10	2556
VB117	50A	5	10	3195
VB117	60B	1	122	8540
VB117	60B	2	122	17080
VB117	60B	3	122	25620
VB117	60B	4	122	34160
VB117	60B	5	122	42700
VB132	50A	1	10	669
VB132	50A	2	10	1338
VB132	50A	3	10	2007
VB132	50A	4	10	2676
VB132	50A	5	10	3345
VB132	60B	1	70	4900
VB132	60B	2	70	9800
VB132	60B	3	70	14700
VB132	60B	4	70	19600
VB132	60B	5	70	24500
VB133	50A	1	10	757
VB133	50A	2	10	1514
VB133	50A	3	10	2271
VB133	50A	4	10	3028
VB133	50A	5	10	3785
VB133	60B	1	46	3220
VB133	60B	2	46	6440
VB133	60B	3	46	9660
VB133	60B	4	46	12880
VB133	60B	5	46	16100
VB133	60B	6	46	19320
VB133	60B	7	46	22540
VB133	60B	8	46	25760
VB133	60B	9	46	28980
VB133	60B	10	46	32200
VB135	50A	1	10	904
VB135	50A	2	10	1808
VB135	50A	3	10	2712
VB135	50A	4	10	3616
VB135	50A	5	10	4520
VB135	60B	1	56	3920
VB135	60B	2	56	7840
VB135	60B	3	56	11760
VB135	60B	4	56	15680
VB135	60B	5	56	19600



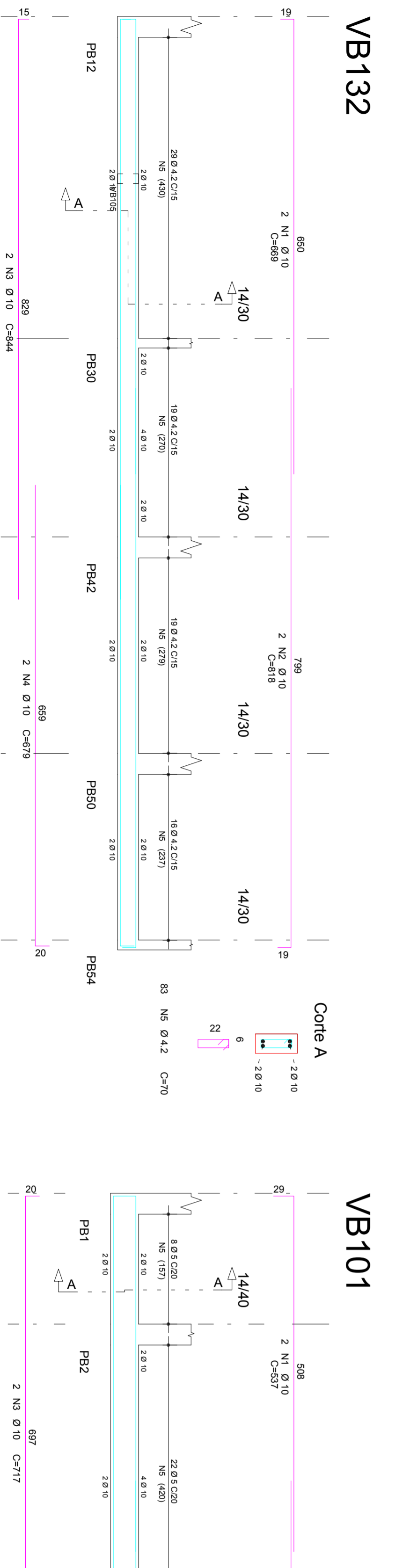
ACO	BIT (mm)	COMPR	PESO (kg)
ACO	BIT	COMPR	PESO
60B	4.2	543	59
60B	4.2	543	59
60B	4.2	543	59
Peso Total	60B =		67 kg
	50A =		371 kg



ACO	BIT (mm)	COMPR	PESO (kg)
ACO	BIT	COMPR	PESO
60B	4.2	543	59
60B	4.2	543	59
60B	4.2	543	59
Peso Total	60B =		67 kg
	50A =		371 kg



ACO	BIT (mm)	COMPR	PESO (kg)
ACO	BIT	COMPR	PESO
60B	4.2	543	59
60B	4.2	543	59
60B	4.2	543	59
Peso Total	60B =		67 kg
	50A =		371 kg



ACO	BIT (mm)	COMPR	PESO (kg)
ACO	BIT	COMPR	PESO
60B	4.2	543	59
60B	4.2	543	59
60B	4.2	543	59
Peso Total	60B =		67 kg
	50A =		371 kg

PRJESUL

Assessoria e Projetos Técnicos LTDA

PROJETO ESTRUTURAL

PREFEITURA MUNICIPAL DE MATINHOS

UNIDADE DE PRONTO ATENDIMENTO 24H

CLIENTE: PREFEITURA MUNICIPAL DE MATINHOS

OBRA: UNIDADE DE PRONTO ATENDIMENTO 24H

TÍTULO: VB101 / VB102 / VB104 / VB106 / VB115 / VB117 / VB121 / VB132 / VB135

DATA: 07/01/2014

ESCALA: 30MPa

PROJETO: 20/53

DESENHO: ENG MARCEL FARINHA

ORÇAMENTO: 0001

REVISÃO: 00