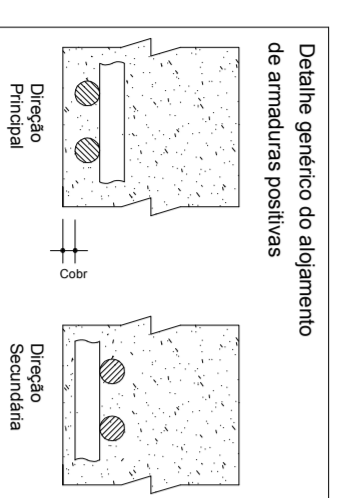
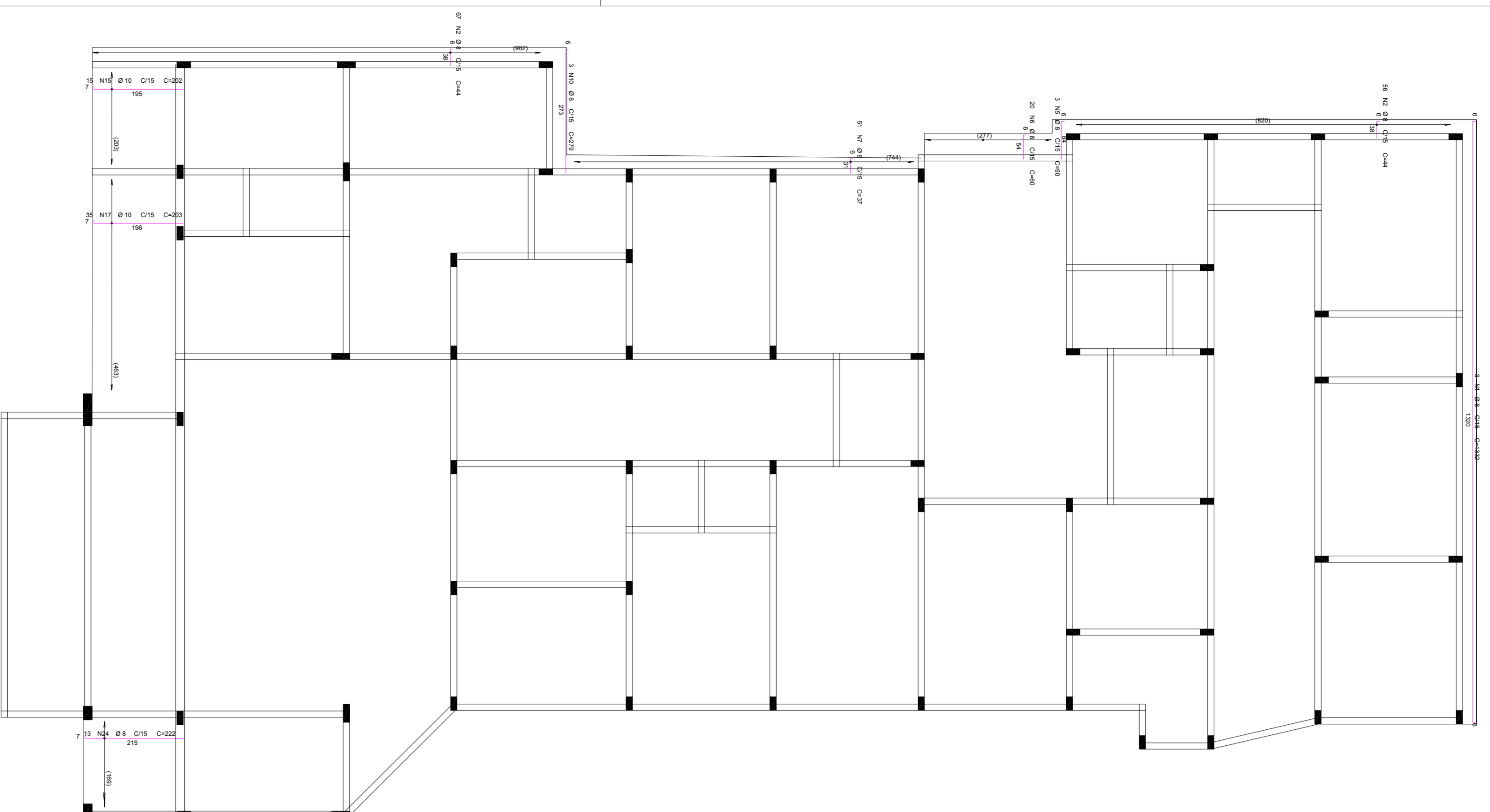


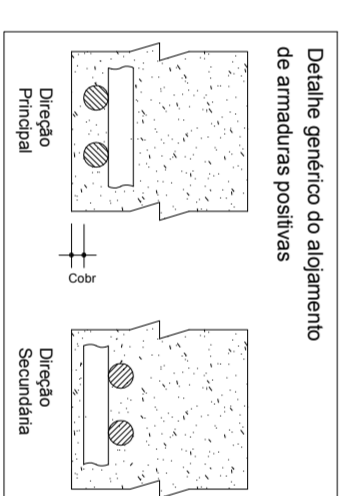
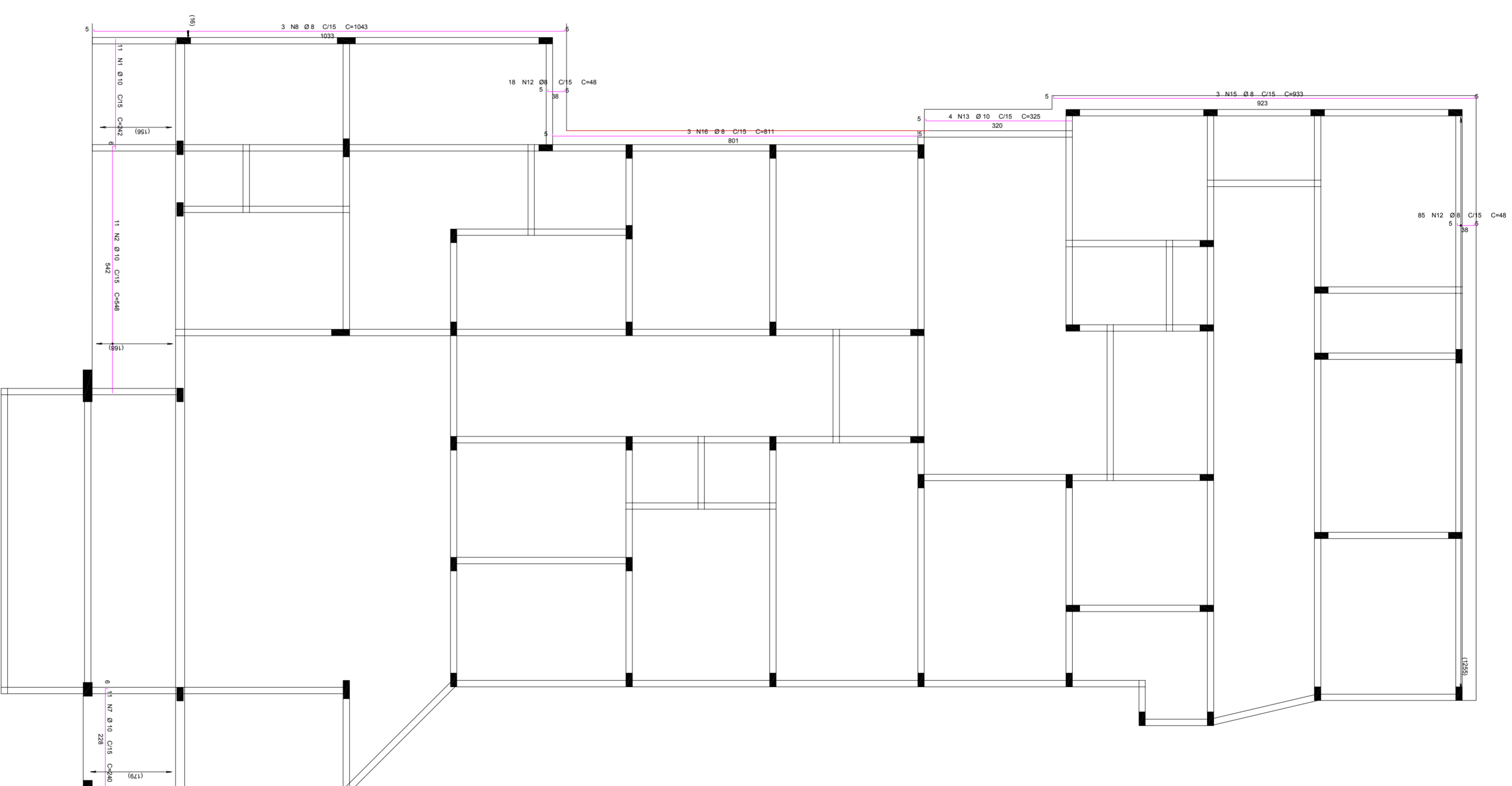
Respaldo - Armadura positiva horizontal

Esc: 1/75



Respaldo - Armadura positiva vertical

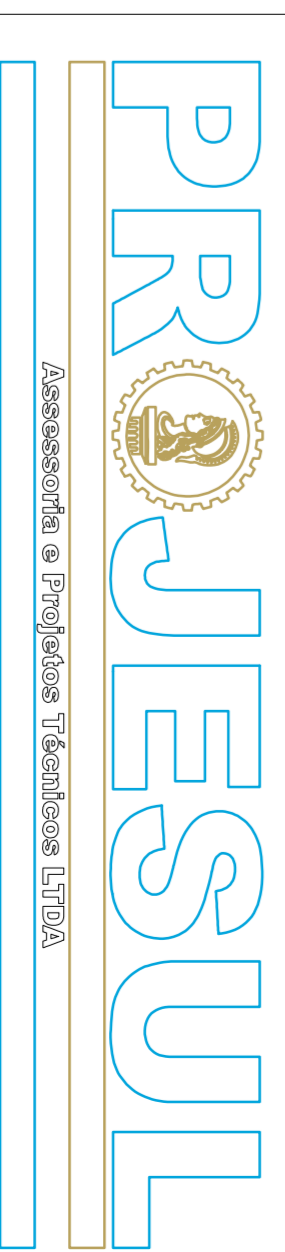
Esc: 1/75



ACO	POS	BIT (mm)	QUANT	COMPRIMENTO (cm)	UNIT	TOTAL (cm)
<b>Respaldo - Armadura positiva horizontal</b>						
50A	2	8	123	1332	3906	5412
50A	5	8	3	44	90	270
50A	6	8	20	60	1200	1680
50A	10	8	51	279	1395	1914
50A	11	8	1	88	88	120
50A	15	10	15	202	3030	4044
50A	17	10	35	203	7105	9444
50A	21	10	13	252	2680	3564
<b>Respaldo - Armadura positiva vertical</b>						
50A	1	10	10	242	2420	3228
50A	2	10	11	548	6028	7944
50A	7	10	11	240	2640	3480
50A	9	10	11	240	2640	3480
50A	12	8	103	48	4944	6528
50A	13	10	4	325	1300	1720
50A	15	8	3	833	2799	3696
50A	16	8	8	811	2433	3244

RESUMO AÇO CA 50-60				PESO
AÇO	BIT (mm)	COMPR	(kg)	
50A	8	205	142	
50A	10	225	142	
<b>Peso Total 50A =</b>			<b>281 kg</b>	

- ATENÇÃO**
- 1-É OBRIGATORIA A EXECUÇÃO NA CAPA DE TODOS OS PAINÉIS DE LAJES PRÉ-FABRICADAS, MALHA NEGATIVA DE 05 C/25cm;
  - 2-NO DIMENSIONAMENTO DAS LAJES PRÉ-FABRICADAS, NÃO CONSIDERÁ-LAS ENGASTADAS NAS VIGAS DE APOIO
  - 3-EXIGIR DO FABRICANTE, O PROJETO DA LAJE PRÉ-FABRICADA



**PROJETO ESTRUTURAL**

CLIENTE: PREFEITURA MUNICIPAL DE MATINHOS  
 OBRA: UNIDADE DE PRONTO ATENDIMENTO 24H

TÍTULO: Respaldo - Armadura positiva horizontal  
 Respaldo - Armadura positiva vertical

DATA: 07/01/2014  
 ESCALA: 30MPa  
 PROJETO: ENG MARCEL FARINHA

ORÇ. N.º: 0001  
 DES. N.º: 19/53  
 REV. N.º: 00