

**RELATÓRIO DE**

**GESTÃO DA SAÚDE**

**1º QUADRIMESTRE**

**2019**

**MATINHOS - PR**



# PREFEITURA MUNICIPAL DE MATINHOS

## Estado do Paraná

### Secretaria de Saúde

#### APRESENTAÇÃO

A Secretaria Municipal de Saúde, órgão gestor local do Sistema Único de Saúde – SUS no município de Matinhos/PR, em cumprimento ao disposto na Lei Complementar nº. 141, de 13/01/2012, submete à apreciação do Conselho Municipal de Saúde e Câmara Municipal de Matinhos o presente Relatório Quadrimestral de Prestação de Contas da Saúde, relativo ao 1º Quadrimestre de 2019. As informações sobre o montante e a fonte estão em consonância com as diretrizes do Sistema de Informações sobre Orçamentos Públicos em Saúde – SIOPS. Cientes do pleno cumprimento do dever de prestação de contas à sociedade, única e legítima destinatária das ações e serviços prestados no âmbito do Sistema Único de Saúde – SUS, solicitamos a aprovação do presente Relatório.

Os dados e informações a serem apresentados a seguir referentes a Prestação de Contas do 1º Quadrimestre de 2019 foram sistematizados na Secretaria Municipal de Saúde, fornecido pelos diversos setores de prestação de serviços ao Sistema Único de Saúde – SUS.

#### INTRODUÇÃO

O Relatório Detalhado do 1º Quadrimestre de 2019 atende o Art. 36 da Lei Complementar nº 141/2012 e a Resolução CNS nº 459 de 10 de outubro de 2010.

**“Art. 34. A prestação de contas prevista no art. 37 conterà demonstrativo das despesas com saúde integrante do Relatório Resumido da Execução Orçamentária, a fim de subsidiar a emissão do parecer prévio de que trata o art. 56 da Lei Complementar Nº 101, de 4 de maio de 2000.**

**Art. 35. As receitas correntes e as despesas com ações e serviços públicos de saúde serão apuradas e publicadas nos balanços do Poder Executivo, assim como em demonstrativo próprio que acompanhará o relatório de que trata o § 3º do art. 165 da Constituição Federal.**

**Art. 36. O Gestor do SUS em cada ente da Federação elaborará Relatório detalhado referente ao quadrimestre anterior, o qual conterà, no mínimo, as seguintes informações: I - montante e fonte dos recursos aplicados no período; II - auditorias realizadas ou em fase de execução no período e suas recomendações e determinações; III - oferta e produção de serviços públicos na rede assistencial própria, contratada e conveniada, cotejando esses dados com os indicadores de saúde da população em seu âmbito de atuação.”**



## PREFEITURA MUNICIPAL DE MATINHOS Estado do Paraná Secretaria de Saúde

O presente relatório tem por finalidade apresentar os resultados obtidos pela Gestão em Saúde no município de Matinhos - PR durante o 1º quadrimestre de 2019 priorizando as ações e prestação de contas dos recursos destinados à Secretaria Municipal de Saúde para que sejam promovidos os meios necessários para o exercício do Controle Social do Sistema Único de Saúde – SUS. Cumpre a determinação legal de oferecer transparência a Sociedade sobre as ações e serviços de saúde, sobretudo os recursos utilizados no período em análise, amparando-se nas Leis Federais nº 8.080 de 19 de setembro de 1990 e nº 8.142 de 28 de dezembro de 1990, como também, as Portarias do Ministério da Saúde que tratam do Pacto pela Saúde. A sua estrutura é composta por uma análise sucinta da evolução dos indicadores de pactuação/programação, bem como o alcance das metas no período, com fundamento no Pacto pela Vida – SISPACTO, uma vez que os indicadores são necessários para o monitoramento das ações permitindo acompanhar o alcance das metas, uma síntese da movimentação dos recursos orçamentários e financeiros em conformidade com o Sistema de Informação sobre Orçamentos Públicos em Saúde – SIOPS, como também, apresenta um relato analítico sucinto das ações desenvolvidas no exercício em questão.

A Secretaria Municipal de Saúde possui uma organização do sistema e da rede de saúde voltada para a atenção aos usuários residentes no município e viajantes conforme pactuação com Estado e Federação, e ao longo dos anos vem planejando e desenvolvendo Ações de Saúde, visando cumprir os princípios da universalidade, equidade, da integralidade da Atenção à Saúde e da oferta de ações e serviços de média complexidade em parceria com Estado e Federação, buscando garantir mais acesso, qualidade e humanização na relação dos usuários com a rede de ações e serviços de saúde existentes.

SECRETARIA MUNICIPAL  
DE SAÚDE  
MATINHOS - PR



PREFEITURA MUNICIPAL DE MATINHOS  
Estado do Paraná  
Secretaria de Saúde

IDENTIFICAÇÃO DO MUNICÍPIO E DA GESTÃO DA SAÚDE

DESCRIÇÃO DO IDENTIFICADOR	IDENTIFICAÇÃO
Nome, UF e código IBGE do Município	Matinhos/PR – IBGE 411570
Secretário Municipal de Saúde	Claudir Lourenço
Nome e endereço do órgão gestor	Secretaria Municipal de Saúde Av. J.K. de Oliveira, Anexo Centro de Cidadania – Centro – Matinhos/PR CEP – 83.260-000
Telefone e endereço eletrônico	(41) 3971-6128 secsaudematinhos@gmail.com
Períodos inicial e final da gestão	2017 – 2020
CNES da Secretaria Municipal de Saúde	6559514
Estrutura Organizacional	Lei Municipal nº. 1.345 de 22/06/2010 Fundo Municipal de Saúde
Região de Saúde	1ª RS – Regional de Paranaguá
População residente – IBGE – Censo 2010 <a href="http://www.ibge.gov.br">http://www.ibge.gov.br</a>	29.428 habitantes
População estimada 2014 – 2018	34.207
Área da unidade territorial <a href="http://www.censo2010.ibge.gov.br">http://www.censo2010.ibge.gov.br</a>	117,899 Km <sup>2</sup>
Densidade demográfica <a href="http://www.censo2010.ibge.gov.br">http://www.censo2010.ibge.gov.br</a>	249,93 hab/Km <sup>2</sup>
Plano Municipal de Saúde 2018-2021	Aprovado pelo Conselho Municipal de Saúde em 01/08/2017 Resolução nº. 020/2017

DEMOGRAFIA

Localizado no litoral do Paraná, o município de Matinhos tem cerca de 40 mil habitantes. Fica a 48 km de Paranaguá e a 110 km de Curitiba. **(Quadro 1)**  
A temperatura média anual fica em torno de 18°C, com máxima média de 26°C e mínima média de 15°C. Os principais acidentes geográficos são os Rios Guaraguaçu, das Pombas, Cachoeirinha e a Serra da Prata (parte da Serra do Mar).



## PREFEITURA MUNICIPAL DE MATINHOS

### Estado do Paraná

### Secretaria de Saúde

O município de Matinhos foi criado em 12 de junho de 1967. Antes era um distrito de Paranaguá. Pesquisas arqueológicas indicam a presença humana na região há mais de três mil anos. Por época da colonização portuguesa, a área era habitada pelos índios Carijós.

A ocupação efetiva da região começou no século XVIII, mas a urbanização intensa ocorreu apenas a partir da década de 1960. Hoje, Apresenta grande sazonalidade na ocupação dos imóveis, predominando o veraneio.

Com esta característica demográfica, as demandas e ocorrências de agravos graves de saúde atípicos acontecem, trazendo uma sobrecarga operacional no Sistema de Saúde local. Apresentando cenário epidemiológico e sanitário característico com agravos crônicos e agravos agudos com a transição epidemiológica que tem ocorrido no Brasil.

**Quadro 1: Distâncias de Matinhos as principais cidades.**

Cidade	UF	Distância em km
Joinville	SC	86,8
Florianópolis	SC	258,0
Jaraguá do Sul	SC	132,0
Ponta Grossa	PR	234,0
Paranaguá	PR	48
São José dos Pinhais	PR	101,0
Curitiba	PR	110,0
Colombo	PR	125,0
Londrina	PR	506,0
São Paulo	SP	467,0

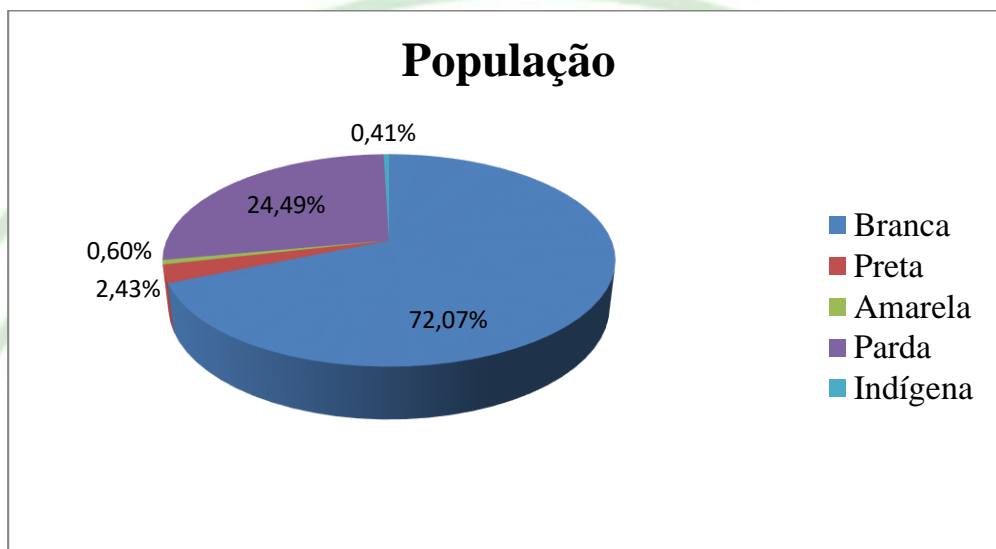
### PERFIL DEMOGRÁFICO DE MATINHOS

**POPULAÇÃO ESTIMADA DO ANO 2018 (Fonte IBGE) – 34.207**  
**POPULAÇÃO DO CENSO DO ANO DE 2010 (Fonte IBGE) – 29.428**

POPULAÇÃO ANO 2010	QUANTIDADE	%
Branca	20.209	72,07%
Preta	802	2,43%
Amarela	197	0,60%
Parda	8.086	24,49%
Indígena	134	0,41%



PREFEITURA MUNICIPAL DE MATINHOS  
Estado do Paraná  
Secretaria de Saúde



**POPULAÇÃO - SEXO E FAIXA ETÁRIA**

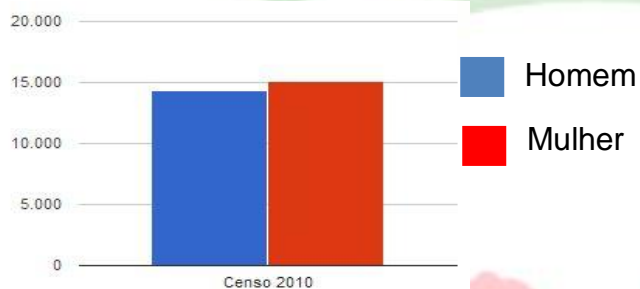
(Censo 2010 – 29.428 habitantes)

FAIXA ETÁRIA	HOMEM	MULHER	TOTAL
00-04	1093	1.026	2.119
05-09	1.151	1.142	2.293
10-14	1.435	1.417	2.852
15-19	1.276	1.307	2.583
20-29	2.046	2.142	4.188
30-39	2.013	2.229	4.242
40-49	2016	2.092	4.108
50-59	1.595	1.895	3.490
60-69	1.070	1.163	2.233
70-79	486	498	984
80+	154	182	336
<b>Total</b>	<b>14.335</b>	<b>15.093</b>	<b>29.428</b>



## PREFEITURA MUNICIPAL DE MATINHOS Estado do Paraná Secretaria de Saúde

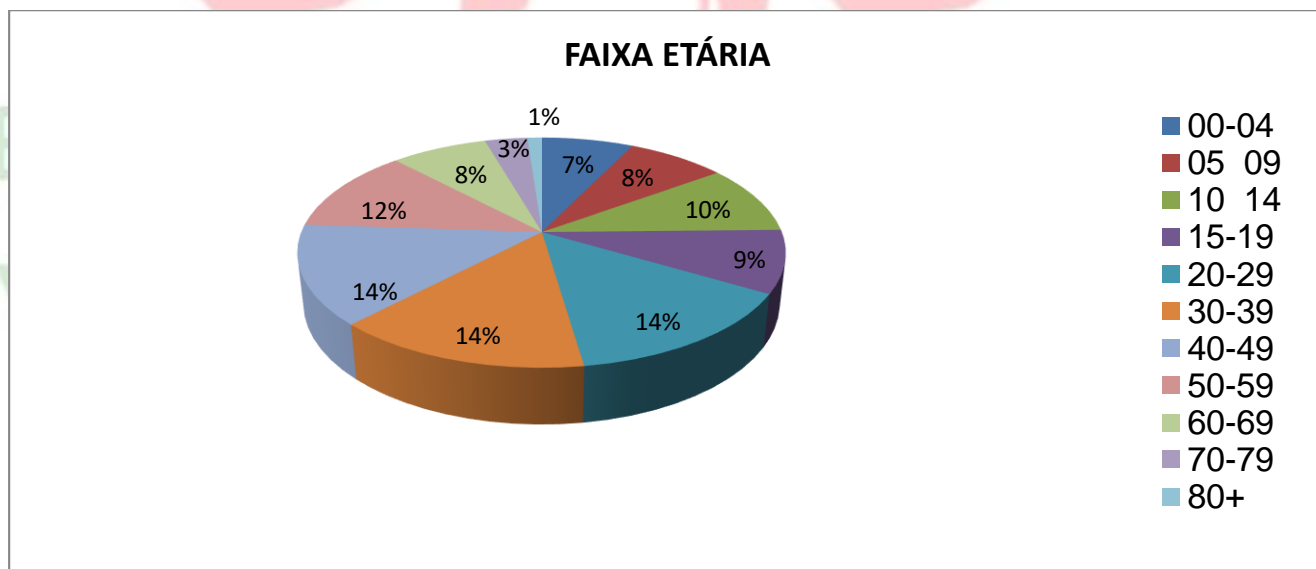
Conforme, o censo 2010, a população masculina representa 14.335 hab., e a população feminina 15.093 hab. O gráfico abaixo demonstra essa relação:



Em Matinhos, a população feminina é maior que a população masculina, sendo composta de 51.29% de **mulheres** e 48.71% de **homens**.

### FAIXA ETÁRIA DA POPULAÇÃO DE MATINHOS

O Gráfico abaixo demonstra a distribuição da população segundo a faixa etária

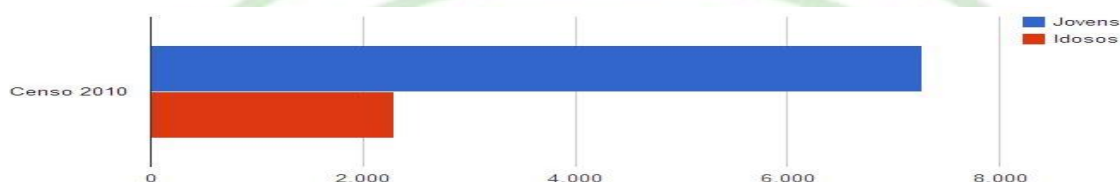




**PREFEITURA MUNICIPAL DE MATINHOS**  
**Estado do Paraná**  
**Secretaria de Saúde**

**COMPARATIVO ENTRE JOVENS E IDOSOS**

Entende-se por jovens a faixa etária de 0 a 14 anos e por idosos, pessoas acima de 65 anos.



Em Matinhos, existem mais jovens do que idosos, sendo a população composta de 24.7% de jovens e 7.8% de idosos.

**POPULAÇÃO POR UNIDADE BÁSICA DE SAÚDE – ESF**

UBS	EQUIPE	QTDE ACS	QTDE. MICRO ÁREA	POPULAÇÃO CADASTRADA	FAMÍLIAS CADASTRADAS
UBS PEREQUE	PEREQUE	8	8	6.030	2.270
UBS RIVIERA	RIVIERA	7	7	3.838	1.431
UBS MANGUE SECO	MANGUE SECO	7	7	3.067	1.219
UBS SERTÃOZINHO	SERTÃOZINHO	8	8	5.179	1.700
UBS CENTRO	CENTRO	6	7	4.271	1.463
UBS TABULEIRO	TABULEIRO I	6	6	3.032	1.807
	CAIOBÁ	3	4	1.983	597
UBS VILA NOVA	VILA NOVA	7	8	1.953	750
<b>TOTAL</b>		<b>52</b>	<b>55</b>	<b>29.353</b>	<b>11.237</b>

Fonte: SCNES/COORDENADORAS ESF

**REDE FÍSICA DE SAÚDE PÚBLICA PRESTADORA DE SERVIÇOS AO SUS**

**1. REDE PRÓPRIA DA SECRETARIA MUNICIPAL DE SAÚDE**

Unidade Básica de Saúde	07
Estratégia Saúde da Família	08
Hospital Municipal	01
Clínica de Fisioterapia	01
Farmácia Básica	01
Centro de Atendimento Psicossocial – CAPS I	01

Fonte: SCNES





PREFEITURA MUNICIPAL DE MATINHOS  
Estado do Paraná  
Secretaria de Saúde

2. ESTABELECIMENTOS POR CADASTRO SCNES

	MUNICIPAL	ESTADUAL	DUPLA
Clínica de Fisioterapia (MÉDIA COMPLEXIDADE)	01	01	
Unidade Móvel de nível pré-hospitalar na área de urgência – SAMU			01
Central de Gestão em Saúde – SMS	01		
Centro de Atenção Psicossocial – CAPS I	01		
Hospital /Maternidade			01
Unidade Básica de Saúde	07		

Fonte: SCNES

PRODUÇÃO DE SERVIÇOS NO SUS

EIXO I – ATENÇÃO PRIMÁRIA EM SAÚDE

DIRETRIZ 1 – GARANTIA DE ACESSO DA POPULAÇÃO A SERVIÇOS DE QUALIDADE COM EQUIDADE EM ATENDIMENTO AS SUAS NECESSIDADES DE SAÚDE

OBJETIVO: Utilização de instrumentos e mecanismos através das linhas de cuidado e redes de atenção que propicia a ampliação de acesso à Atenção Primária em Saúde.

I - GESTÃO DA ATENÇÃO, DO ACESSO E DA QUALIDADE DAS AÇÕES E SERVIÇOS DE SAÚDE

1.1 GESTÃO DA ATENÇÃO PRIMÁRIA

1.1.1 COBERTURA VACINAL EM CRIANÇAS MENORES DE 01 ANO

VACINAS APLICADAS	ANO 2019									
	JAN		FEV		MAR		ABR		TOTAL	
	Nº	%	Nº	%	Nº	%	Nº	%	Nº	%
POLIOMIELITE (D3)	37	93,67	44	111,39	46	116,46	32	81,01	159	100,63
PENTA VALENTE (DTP/Hib/HB) (D3)	37	93,67	45	113,92	46	116,46	33	83,54	161	101,89
BCG (DU)	45	113,92	29	73,42	41	103,80	52	131,65	167	105,69



**PREFEITURA MUNICIPAL DE MATINHOS**  
**Estado do Paraná**  
**Secretaria de Saúde**

MENINGOCÓCICA CONJUGADA C (D2)	44	111,39	62	156,96	32	81,01	38	96,20	<b>176</b>	<b>111,39</b>
ROTA VÍRUS HUMANO (D2)	57	144,30	29	73,42	48	121,52	32	81,01	<b>166</b>	<b>105,06</b>
FEBRE AMARELA (DU)	57	144,30	57	144,30	38	96,20	18	45,57	<b>170</b>	<b>107,59</b>
PNEUMOCÓCICA CONJUGADA 10v (D2)	58	146,84	33	83,54	49	124,05	33	83,54	<b>173</b>	<b>109,49</b>
HEPATITE "B" (D3) <1 ANO	37	93,67	45	113,92	46	116,46	33	83,54	<b>161</b>	<b>101,89</b>

Fonte: Sistema de Informações do Programa Nacional de Imunizações – SI-PNI / Setor de Epidemiologia/Central de Vacinas

**1.1.2 COBERTURA VACINAL EM CRIANÇAS MENORES DE 01 ANOS**

VACINAS APLICADAS	ANO 2019									
	JAN		FEV		MAR		ABR		TOTAL	
	Nº	%	Nº	%	Nº	%	Nº	%	N	%
TRÍPLICE VIRAL (1ª DOSE – D1)	44	111,39	34	86,08	27	68,35	24	60,76	<b>129</b>	<b>81,64</b>
TRÍPLICE VIRAL (2ª DOSE – D2)	37	93,67	38	96,20	34	86,08	26	65,82	<b>135</b>	<b>85,44</b>
TETRA VIRAL (DOSE ÚNICA – DU)	33	83,54	33	83,54	26	65,82	24	60,76	<b>116</b>	<b>73,41</b>
HEPATITE "A" (UMA DOSE – D1)	40	101,27	29	73,42	28	70,89	27	68,35	<b>124</b>	<b>78,48</b>
DTP (1º REFORÇO – REF1)	40	101,27	30	75,95	32	81,01	21	53,16	<b>123</b>	<b>77,84</b>
PNEUMOCÓCICA 10 VALENTE (REFORÇO)	44	111,39	46	116,46	34	86,08	27	68,35	<b>151</b>	<b>95,56</b>
MENINGOCÓCICA C CONJUGADA (REFORÇO)	40	101,27	41	103,80	39	98,73	27	68,35	<b>147</b>	<b>93,03</b>
POLIOMIELITE (VOP OU VIP) (1º REFORÇO - REF1)	37	93,67	30	75,95	30	75,95	21	53,16	<b>118</b>	<b>74,68</b>
VARICELA (1ª DOSE – D1)	36	91,14	33	83,54	26	65,82	26	65,82	<b>121</b>	<b>76,58</b>

Fonte: Sistema de Informações do Programa Nacional de Imunizações – SI-PNI / Setor de Epidemiologia/Central de Vacinas



**PREFEITURA MUNICIPAL DE MATINHOS**  
**Estado do Paraná**  
**Secretaria de Saúde**

**1.1.3 DOSES APLICADAS DE IMUNOBIOLOGICOS**

**1.1.3.1 VACINAS DE ROTINA EM CRIANÇAS DE 04 ANOS**

VACINAS APLICADAS	ANO 2019									
	JAN		FEV		MAR		ABR		TOTAL	
	Nº	%	Nº	%	Nº	%	Nº	%	Nº	%
DTP (2º REFORÇO – REF2)	26	75,18	43	124,34	28	80,96	21	60,72	118	85,30
POLIOMIELITE (VOP OU VIP) (2º REFORÇO – REF2)	25	72,29	40	115,66	22	63,61	19	54,94	106	76,62
VARICELA (2ª DOSE – D2)	19	54,94	37	106,99	19	54,94	13	37,59	88	63,61

Fonte: Sistema de Informações do Programa Nacional de Imunizações – SI-PNI / Setor de Epidemiologia/Central de Vacinas

**1.1.3.2 COBERTURA VACINAL EM GESTANTES DE 12 A 49 ANOS**

VACINAS APLICADAS	ANO 2019									
	JAN		FEV		MAR		ABR		TOTAL	
	Nº	%	Nº	%	Nº	%	Nº	%	Nº	%
dT Gestantes (2ª dose e Ref. dT e dTpa)	33	84,26	20	51,06	11	28,09	18	45,96	82	52,34
dTpa Gestante (qualquer dose)	39	99,57	27	68,94	15	38,30	22	56,17	103	65,74

Fonte: Sistema de Informações do Programa Nacional de Imunizações – SI-PNI / Setor de Epidemiologia/Central de Vacinas

**1.1.3.3 VACINAS DE ROTINA - QUANTIDADE DE DOSES APLICADAS**

VACINAS APLICADAS	ANO 2019				
	JAN	FEV	MAR	ABR	TOTAL
BCG	49	30	41	52	172
DUPLA ADULTO - dT (DIFTERIA E TÉTANO)	312	447	225	173	1.157
FEBRE AMARELA	1.452	7.142	1.905	450	10.949
HEPATITE "A" PEDIÁTRICA	48	42	32	29	151
HEPATITE "B" EM RECÉM NASCIDO	42	45	44	30	161
HEPATITE "B"	113	179	148	92	532
HPV QUADRIVALENTE	62	143	78	52	335
MENINGOCÓCICA C CONJ.	173	259	153	148	733
PENTA VALENTE (DTP+Hib+HB)	149	119	147	105	520
PNEUMOCÓCICA CONJ. 10 VALENTE	157	121	132	98	508
POLIOMIELITE INATIVADA - VIP	147	121	148	100	516
POLIOMIELITE ORAL - VOP	80	83	65	47	275



PREFEITURA MUNICIPAL DE MATINHOS  
Estado do Paraná  
Secretaria de Saúde

RAIVA (CULTURA DE CÉLULAS VERO)	15	7	9	10	41
ROTA VÍRUS	109	65	94	66	334
TETRA VIRAL	38	40	29	26	133
TRÍPLICE BACTERIANA	86	100	74	47	307
TRÍPLICE BACTERIANA ACELULAR GESTANTES	40	27	17	22	106
TRÍPLICE VIRAL - SCR	87	123	89	66	365
VARICELA	40	53	30	26	149
<b>TOTAL</b>					<b>17.444</b>

Fonte: Sistema de Informações do Programa Nacional de Imunizações – SI-PNI / Setor de Epidemiologia/Central de Vacinas

#### 1.1.3.4 VACINAS ESPECIAIS

VACINAS APLICADAS	ANO 2019				
	JAN	FEV	MAR	ABR	TOTAL
PNEUMOCÓCICA 23 VALENTE	04	07	00	06	17
MENINGO "C"	00	00	00	00	00
DTP acelular infantil	00	00	00	00	00
Hepatite A	00	02	00	00	02
IGRH	01	00	00	00	01
<b>TOTAL</b>					<b>20</b>

Fonte: Sistema de Informações do Programa Nacional de Imunizações – SI-PNI / Setor de Epidemiologia/Central de Vacinas

#### COMENTÁRIO

As equipes de saúde desenvolvem trabalho contínuo na prevenção, através da busca ativa do público alvo definido para acompanhamento obrigatório na cobertura vacinal, mantemos um percentual dentro das normalidades e exigências do governo do Estado e Ministério da Saúde. As campanhas estão sendo realizadas com muito esforço por todos os servidores das Unidades de Saúde com apoio integral da Secretaria de Saúde.

#### ATIVIDADES REALIZADAS NO 1º QUADRIMESTRE

Na segunda quinzena de janeiro ocorreu o alerta para a intensificação da cobertura vacinal para a Febre Amarela, bem como a inserção de dados no SI-PNI, fato este que alavancou o número de vacinas e ações na busca ativa do público alvo, outro fator foi a Lei 19.534 de junho/18 que torna obrigatória atualização da carteira de vacina para alunos até 18 anos na rede escolar pública e privada do Estado.

#### 1.2 ESTRATÉGIA SAÚDE DA FAMÍLIA E AGENTES COMUNITÁRIOS DE SAÚDE

EQUIPES ESF	JAN	FEV	MAR	ABR	TOTAL
Nº DE UNIDADES DE ATENÇÃO PRIMÁRIA	07	07	07	07	07
Nº DE EQUIPES DE SAÚDE DA FAMÍLIA	08	08	08	08	08
Nº DE EQUIPES DE SAÚDE BUCAL	03	03	03	03	03
POPULAÇÃO CADASTRADA ESTRATÉGIA DE SAÚDE DA FAMÍLIA	28.373	28.387	28.305	29.353	29.353
Nº FAMILIAS CADASTRADAS NA ESF	10.493	9.030	10.389	11.327	11.237

População cadastrada 29.353 dividido População estimada 2018 – 34.207 x 100 = 85,80 %



PREFEITURA MUNICIPAL DE MATINHOS  
Estado do Paraná  
Secretaria de Saúde

### 1.2.1 SAÚDE BUCAL

PROCEDIMENTOS E AÇÕES DE SAÚDE	ANO 2019				
	JAN	FEV	MAR	ABR	TOTAL
ATENDIMENTO CRIANÇAS	20	43	28	45	136
ATENDIMENTO GESTANTE	11	8	6	10	35
ATENDIMENTO IDOSO	52	98	124	119	393
ATENDIMENTO PESSOAS ESPECIAIS	6	11	10	11	38
ATIVIDADES EDUCATIVAS	0	0	1	5	6
BOCHECHO COM FLÚOR	0	0	0	130	130
EMERGENCIAS	19	17	33	22	91
PRIMEIRA CONSULTA	98	145	129	146	518
PROCEDIMENTOS ODONTOLÓGICOS	390	619	485	513	2.007
PROTESE DENTARIAS	30	30	30	30	120
TRATAMENTO CONCLUÍDO	38	31	35	31	135
VISITAS DOMICILIARES	0	0	2	0	2

Fonte: Coordenação Saúde Bucal

### 1.2.2 PROGRAMA SAÚDE NA ESCOLA

AVALIAÇÃO DAS CONDIÇÕES DE SAÚDE DOS ESCOLARES	ESTUDANTES	ESCOLAS/ CMEIS
Promoção e avaliação de saúde bucal e aplicação tópica de flúor	258	03
Verificação e atualização da situação vacinal/ (foram realizadas nas declarações de matrículas)	9000	26
Prevenção das violências e dos acidentes	280	04
Promoção da alimentação saudável e prevenção da obesidade infantil	280	04
Direito Sexual e reprodutivo e prevenção de DST/AIDS	280	04
Ações de Combate ao mosquito Aedes aegypti	280	04
Prevenção ao uso de álcool, tabaco, crack e outras drogas	280	04
Promoção da cultura de paz, cidadania e direitos humanos; (Conviver)	05	02
Promoção das práticas corporais, da atividade física e do lazer nas escolas	280	04
Semana Saúde na Escola	280	04

Fonte: Coordenação Programa Saúde na Escola – PSE

### COMENTÁRIO

Cada escola realiza um projeto local sobre o combate ao mosquito Aedes aegypti, sendo a única das 12 ações de Saúde na Escola obrigatória em todas as escolas pactuadas.

As ações do Programa Saúde na Escola são desenvolvidas de acordo com a pactuação realizada com o Ministério da Saúde conforme o TERMO DE COMPROMISSO MUNICIPAL DO PROGRAMA SAÚDE NA ESCOLA – PSE. O prazo para realização das ações pactuadas no presente instrumento tem a vigência de 12 meses a contar da assinatura.

As ações são realizadas de acordo com cronograma acordado com as equipes de saúde e escolas.

No dia Mundial da Saúde foram realizadas ações de educação em saúde, abrangendo estudantes da rede municipal, estadual, particulares e universitários.

### 1.2.3 PROGRAMA BOLSA FAMÍLIA

1ª VIGÊNCIA 02/2019 a 06/2019	
TOTAL DE FAMÍLIAS BENEFICIÁRIAS	
FAMÍLIAS TOTALMENTE ACOMPANHADAS	



**PREFEITURA MUNICIPAL DE MATINHOS**  
**Estado do Paraná**  
**Secretaria de Saúde**

FAMÍLIAS PARCIALMENTE ACOMPANHADAS	
<b>PERCENTUAL DE COBERTURA</b>	
GESTANTES ESTIMADAS	
GESTANTES LOCALIZADAS	
<b>PERCENTUAL DE GESTANTES LOCALIZADAS / ACOMPANHADAS</b>	

Fonte: Atenção Primária

**COMENTÁRIO**

A 1ª Vigência de 2019 ocorre entre fevereiro e junho de cada ano, após mudança do Programa para a plataforma E-Gestor, os relatórios são emitidos semestralmente, os dados desta vigência serão fornecidos em julho.

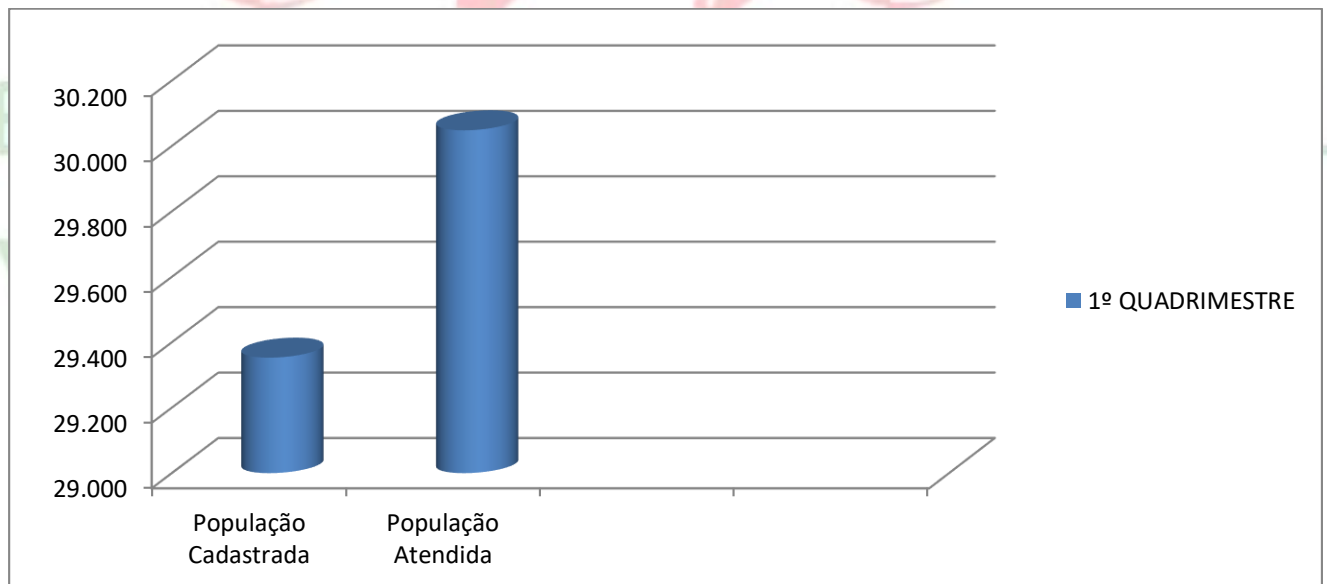
**1.3 OFERTAS E PRODUÇÃO GERAL DE SERVIÇOS DO SUS**

**1.3.1 PRODUÇÕES E AÇÕES NA ESTRATÉGIA DA SAÚDE DA FAMÍLIA**

**1.3.1.1 ACOMPANHAMENTO DA POPULAÇÃO**

PROCEDIMENTO	ANO 2019
	1º QUADRIMESTRE
POPULAÇÃO CADASTRADA	29.353
POPULAÇÃO ATENDIDA NAS UBS	30.048

POPULAÇÃO ATENDIDA = consulta médica + visita médica + visita enfermeira + visita técnico de enfermagem + visita ACS + consulta pediatra + consulta ginecologista.



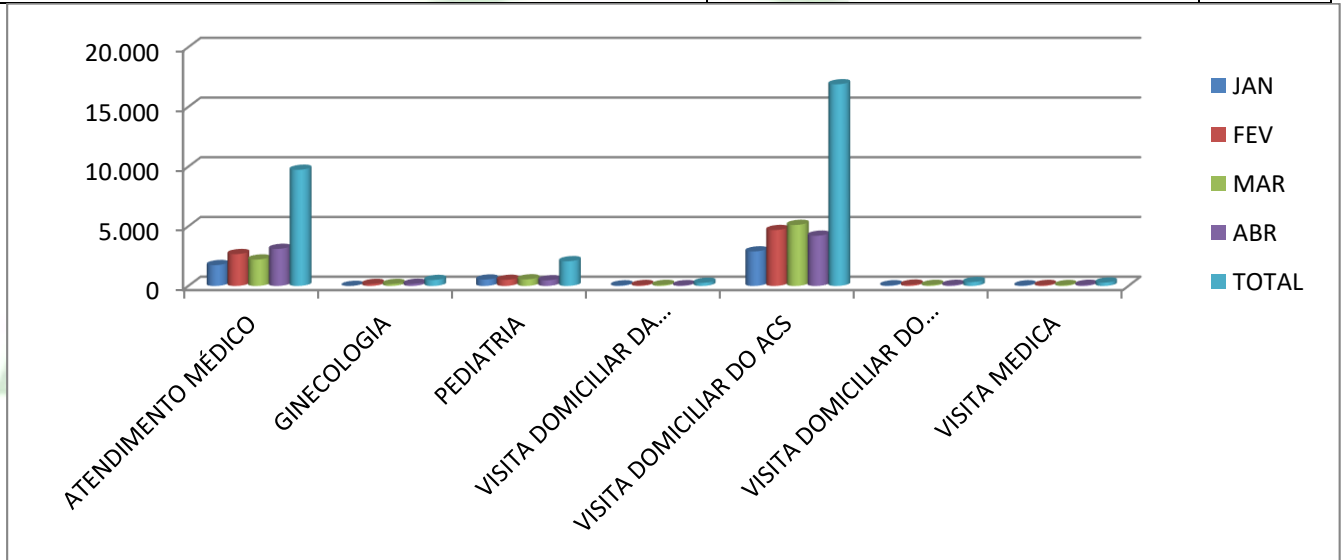
**1.3.1.2 PRODUÇÃO MÉDICA, DE ENFERMAGEM E AGENTES COMUNITÁRIOS DE SAÚDE**

PROCEDIMENTOS E AÇÕES DE SAÚDE	2019				
	JAN	FEV	MAR	ABR	TOTAL
ATENDIMENTO MÉDICO	1.744	2.667	2.212	3.103	<b>9.726</b>
GINECOLOGIA	0	163	160	174	<b>497</b>
PEDIATRIA	534	510	551	473	<b>2.068</b>
VISITA DOMICILIAR DA ENFERMEIRA	46	74	82	60	<b>262</b>



**PREFEITURA MUNICIPAL DE MATINHOS**  
**Estado do Paraná**  
**Secretaria de Saúde**

VISITA DOMICILIAR DO ACS	2.891	4.680	5.110	4.204	<b>16.885</b>
VISITA DOMICILIAR DO TÉCNICO DE ENFERMAGEM	50	107	83	86	<b>326</b>
VISITA MEDICA	45	79	70	90	<b>284</b>
<b>TOTAL</b>					<b>30.048</b>

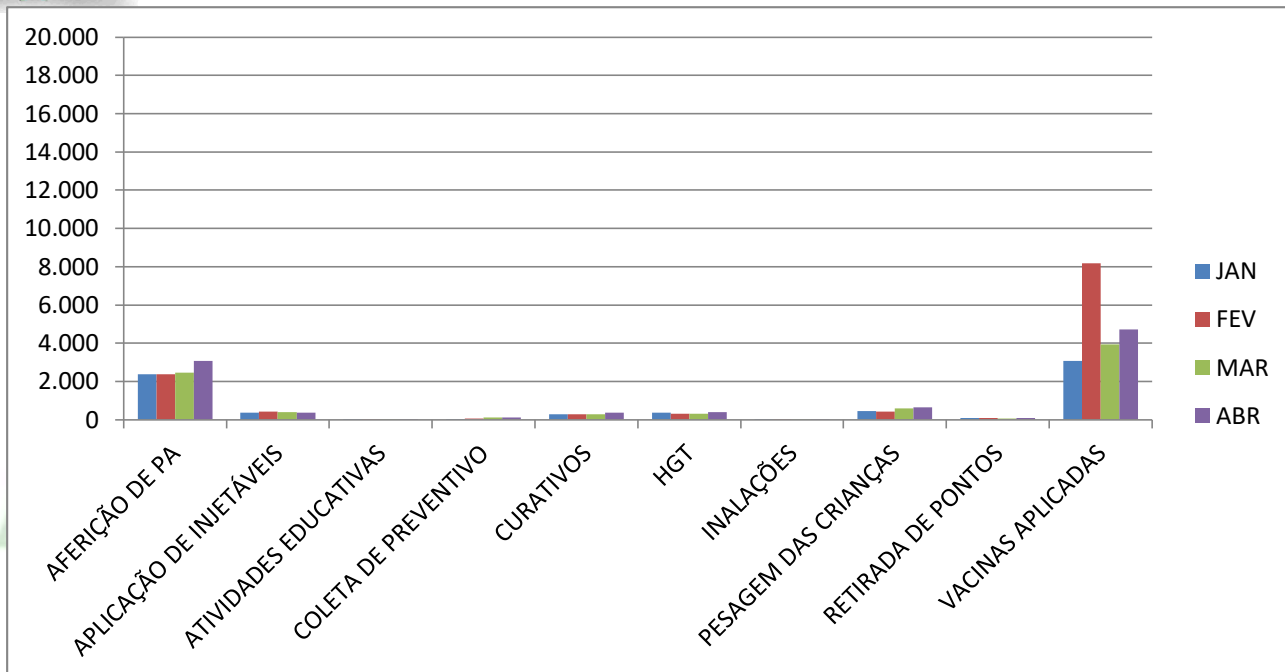


**1.3.1.3 OUTROS PROCEDIMENTOS E AÇÕES REALIZADAS NAS ESF**

PROCEDIMENTOS E AÇÕES DE SAÚDE	ANO 2019				
	JAN	FEV	MAR	ABR	TOTAL
AFERIÇÃO DE PA	2.378	2.379	2.461	3.083	<b>10.301</b>
APLICAÇÃO DE INJETÁVEIS	380	423	398	373	<b>1.574</b>
ATIVIDADES EDUCATIVAS	14	15	13	13	<b>55</b>
COLETA DE PREVENTIVO	34	51	112	116	<b>313</b>
CURATIVOS	279	288	289	365	<b>1.221</b>
HGT	378	319	312	383	<b>1.392</b>
INALAÇÕES	20	26	32	31	<b>109</b>
PESAGEM DAS CRIANÇAS	462	419	586	637	<b>2.104</b>
RETIRADA DE PONTOS	75	86	54	91	<b>306</b>
VACINAS APLICADAS	3.085	8.182	3.935	4.707	<b>19.909</b>
<b>TOTAL</b>					<b>37.284</b>



**PREFEITURA MUNICIPAL DE MATINHOS**  
**Estado do Paraná**  
**Secretaria de Saúde**



**ESF PEREQUÊ**

PROCEDIMENTOS E AÇÕES SAÚDE	ANO 2019				
	JAN	FEV	MAR	ABR	TOTAL
AFERIÇÃO DE PA	506	300	475	354	<b>1.635</b>
APLICAÇÃO INJETÁVEL	55	49	57	15	<b>176</b>
ATENDIMENTO MÉDICO	425	213	391	354	<b>1.383</b>
ATIVIDADE EDUCATIVA	2	2	2	1	<b>7</b>
COLETA DE PREVENTIVO	5	7	3	12	<b>27</b>
CURATIVO	71	68	46	40	<b>225</b>
GINECOLOGIA	0	28	32	32	<b>92</b>
HGT	56	27	26	34	<b>143</b>
INALAÇÕES	0	0	1	0	<b>1</b>
PEDIATRIA	9	81	94	58	<b>242</b>
PESAGEM DAS CRIANÇAS	38	48	39	27	<b>152</b>
RETIRADA DE PONTOS	19	23	12	18	<b>72</b>
TESTE RÁPIDO	0	0	0	0	<b>0</b>
VACINAS APLICADAS	251	1560	590	236	<b>2.635</b>
VISITA DOMICILIAR ACS	1170	715	868	703	<b>3.456</b>
VISITA DOMICILIAR ENFERMEIRA	2	0	1	0	<b>3</b>
VISITA DOMICILIAR TÉCN. DE ENFERMAGEM	7	4	12	15	<b>38</b>
VISITA MEDICA	7	4	12	15	<b>38</b>

Fonte: Coordenadora ESF

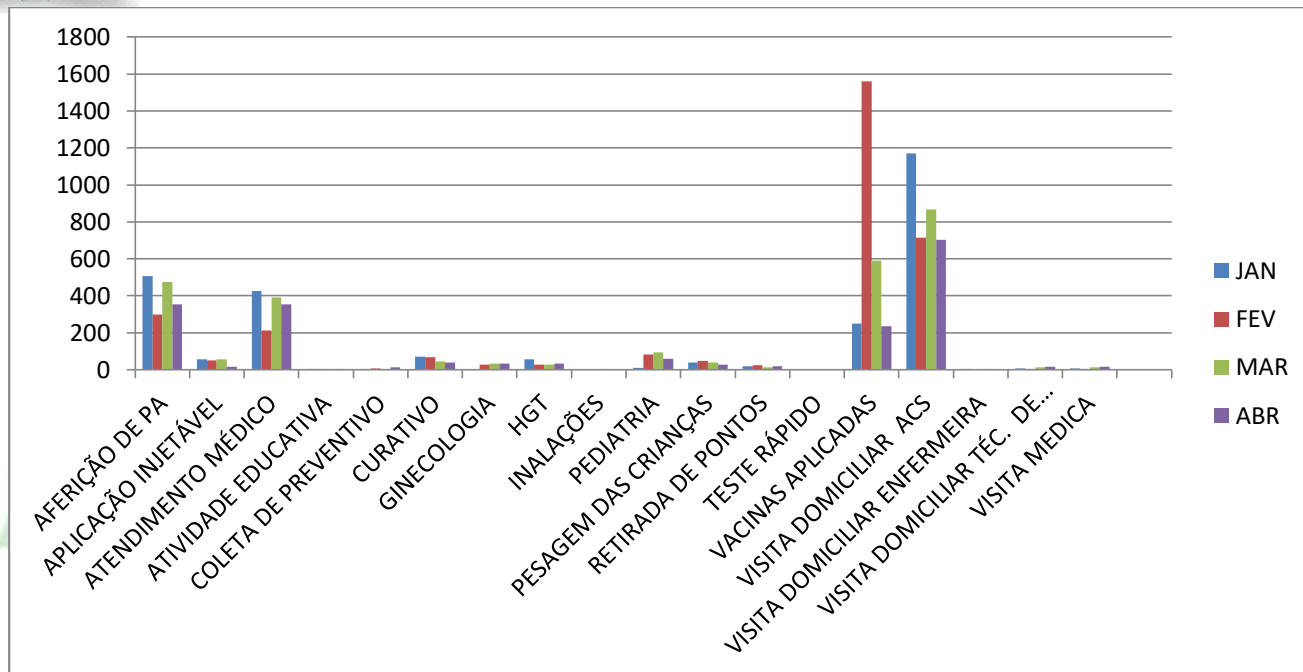
**COMENTÁRIO**

A ESF PEREQUÊ é composta por 1 Equipe de Saúde da Família com Saúde Bucal modalidade 1, com os seguintes profissionais: 1 Médico do Programa Mais Médicos, 1 Enfermeira, 1 Técnico de Enfermagem, 1 Auxiliar de Enfermagem, 7 Agentes Comunitários de Saúde, 1 Cirurgião Dentista e 1 Técnico de Higiene Bucal.





PREFEITURA MUNICIPAL DE MATINHOS  
Estado do Paraná  
Secretaria de Saúde



**ESF RIVIERA**

PROCEDIMENTOS E AÇÕES SAÚDE	ANO 2019				
	JAN	FEV	MAR	ABR	TOTAL
AFERIÇÃO DE PA	200	198	325	340	<b>1.063</b>
APLICAÇÃO INJETÁVEL	16	48	41	58	<b>163</b>
ATENDIMENTO MÉDICO	168	401	420	489	<b>1.478</b>
ATIVIDADE EDUCATIVA	3	3	3	3	<b>12</b>
COLETA DE PREVENTIVO	13	8	17	18	<b>56</b>
CURATIVO	20	26	26	36	<b>108</b>
GINECOLOGIA	0	38	41	35	<b>114</b>
HGT	46	46	48	40	<b>180</b>
INALAÇÕES	3	0	5	10	<b>18</b>
PEDIATRIA	62	91	73	38	<b>264</b>
PESAGEM DAS CRIANÇAS	36	15	40	52	<b>143</b>
RETIRADA DE PONTOS	8	15	10	15	<b>48</b>
VACINAS APLICADAS	432	1333	392	858	<b>3.015</b>
VISITA DOMICILIAR ACS	180	883	1340	1252	<b>3.655</b>
VISITA DOMICILIAR ENFERMEIRA	15	8	14	20	<b>57</b>
VISITA DOMICILIAR TÉCN. DE ENFERMAGEM	20	3	19	26	<b>68</b>
VISITA MÉDICA	0	16	19	16	<b>51</b>

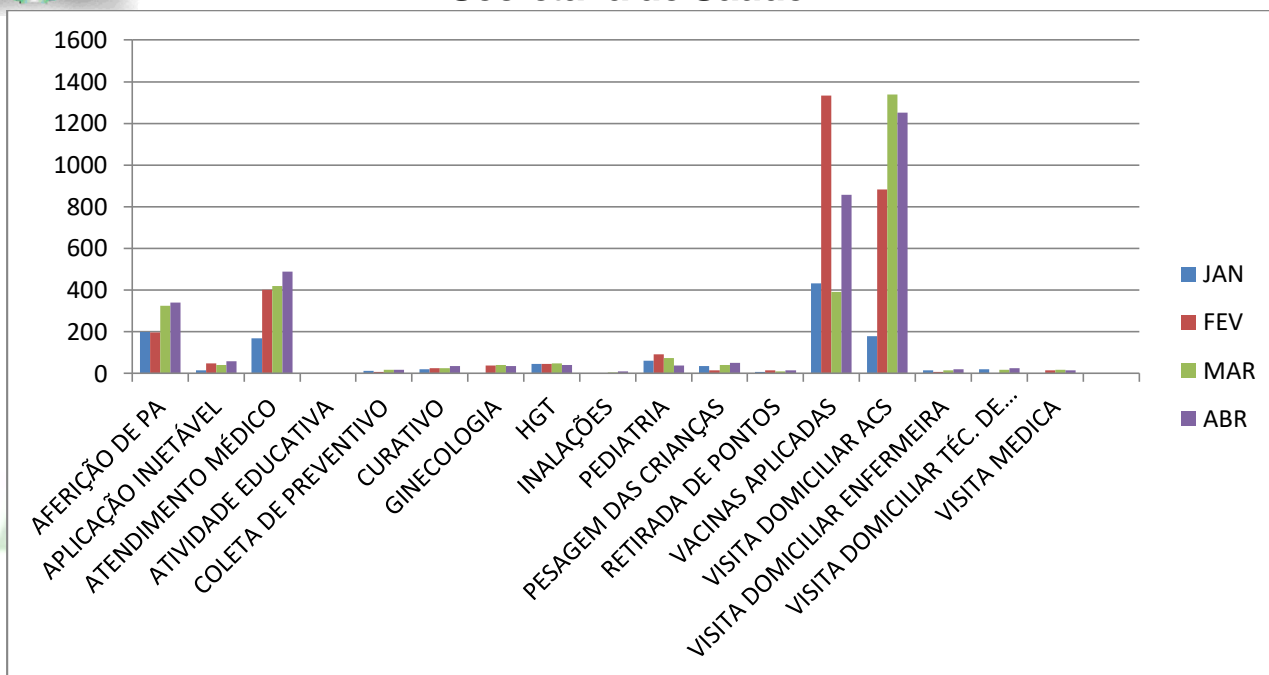
Fonte: Coordenadora ESF

**COMENTÁRIO**

A ESF RIVIERA é composta por 1 Equipe de Saúde da Família, com os seguintes profissionais: 1 Médico do Programa mais médico, 1 Enfermeira, 2 Técnicos de Enfermagem, 1 Auxiliar de Enfermagem, 7 Agentes Comunitários de Saúde. Em fase burocrática para liberação de verbas estadual para construção de nova Unidade em novo local.



**PREFEITURA MUNICIPAL DE MATINHOS**  
**Estado do Paraná**  
**Secretaria de Saúde**



**ESF MANGUE SECO**

PROCEDIMENTOS E AÇÕES SAÚDE	ANO 2019				
	JAN	FEV	MAR	ABR	TOTAL
AFERIÇÃO DE PA	317	509	511	603	<b>1.940</b>
APLICAÇÃO INJETÁVEL	128	147	77	51	<b>403</b>
ATENDIMENTO MÉDICO	235	460	446	378	<b>1.519</b>
ATIVIDADE EDUCATIVA	1	2	2	1	<b>6</b>
COLETA DE PREVENTIVO	8	8	17	17	<b>50</b>
CURATIVO	46	77	65	95	<b>283</b>
GINECOLOGIA	0	29	13	21	<b>63</b>
HGT	49	102	59	68	<b>278</b>
INALAÇÕES	0	0	0	0	<b>0</b>
PEDIATRIA	124	82	92	92	<b>390</b>
PESAGEM DAS CRIANÇAS	124	104	155	152	<b>535</b>
RETIRADA DE PONTOS	5	9	5	7	<b>26</b>
TESTE RÁPIDO	11	26	25	60	<b>122</b>
VACINAS APLICADAS	386	1080	527	689	<b>2.682</b>
VISITA DOMICILIAR ACS	397	612	596	450	<b>2.055</b>
VISITA DOMICILIAR ENFERMEIRA	6	8	17	1	<b>32</b>
VISITA DOMICILIAR TÉCN. DE ENFERMAGEM	5	5	15	0	<b>25</b>
VISITA MÉDICA	6	8	11	8	<b>33</b>

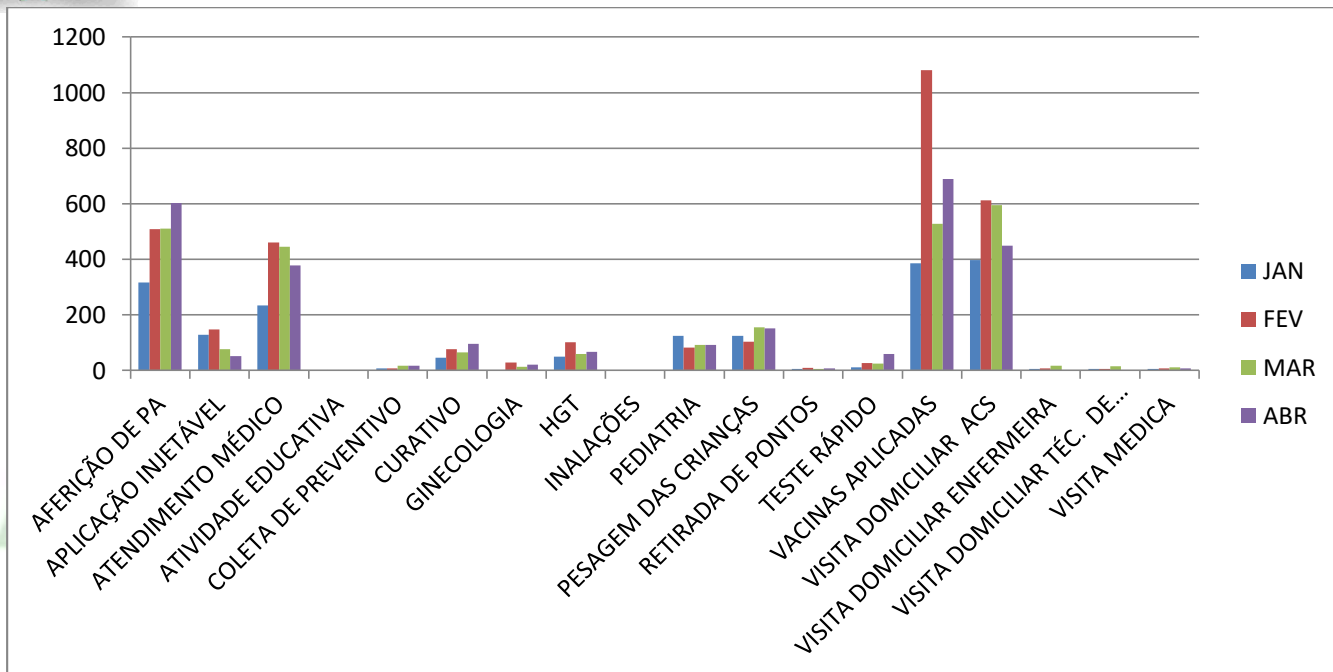
Fonte: Coordenadora ESF

**COMENTÁRIO**

A ESF MANGUE SECO é composta por 1 Equipe de Saúde da Família, com os seguintes profissionais: 1 Médico do Programa Mais Médicos, 1 Enfermeira, 2 Auxiliares de Enfermagem, 7 Agentes Comunitários de Saúde, em fase licitação para reforma da Unidade.



PREFEITURA MUNICIPAL DE MATINHOS  
Estado do Paraná  
Secretaria de Saúde



**ESF SERTÃOZINHO**

PROCEDIMENTOS E AÇÕES SAÚDE	ANO 2019				
	JAN	FEV	MAR	ABR	TOTAL
AFERIÇÃO DE PA	360	406	326	560	<b>1.652</b>
APLICAÇÃO INJETÁVEL	45	68	50	38	<b>201</b>
ATENDIMENTO MÉDICO	276	452	322	432	<b>1.482</b>
ATIVIDADE EDUCATIVA	2	6	1	3	<b>12</b>
COLETA DE PREVENTIVO	5	20	34	37	<b>96</b>
CURATIVO	45	46	40	60	<b>191</b>
ELETROCARDIOGRAMA	25	13	24	36	<b>98</b>
GINECOLOGIA	0	5	13	10	<b>28</b>
HGT	62	49	22	63	<b>196</b>
INALAÇÕES	2	0	2	3	<b>7</b>
PEDIATRIA	68	84	70	96	<b>318</b>
PESAGEM DAS CRIANÇAS	61	58	70	96	<b>285</b>
RETIRADA DE PONTOS	10	15	4	7	<b>36</b>
TESTE RÁPIDO	25	25	0	4	<b>54</b>
TRO	3	6	6	6	<b>21</b>
VACINAS APLICADAS	483	897	374	714	<b>2.468</b>
VISITA DOMICILIAR ACS	514	754	800	810	<b>2.878</b>
VISITA DOMICILIAR ENFERMEIRA	9	6	18	18	<b>51</b>
VISITA DOMICILIAR TÉCN. DE ENFERMAGEM	8	3	8	18	<b>37</b>
VISITA MÉDICA	9	19	19	13	<b>60</b>

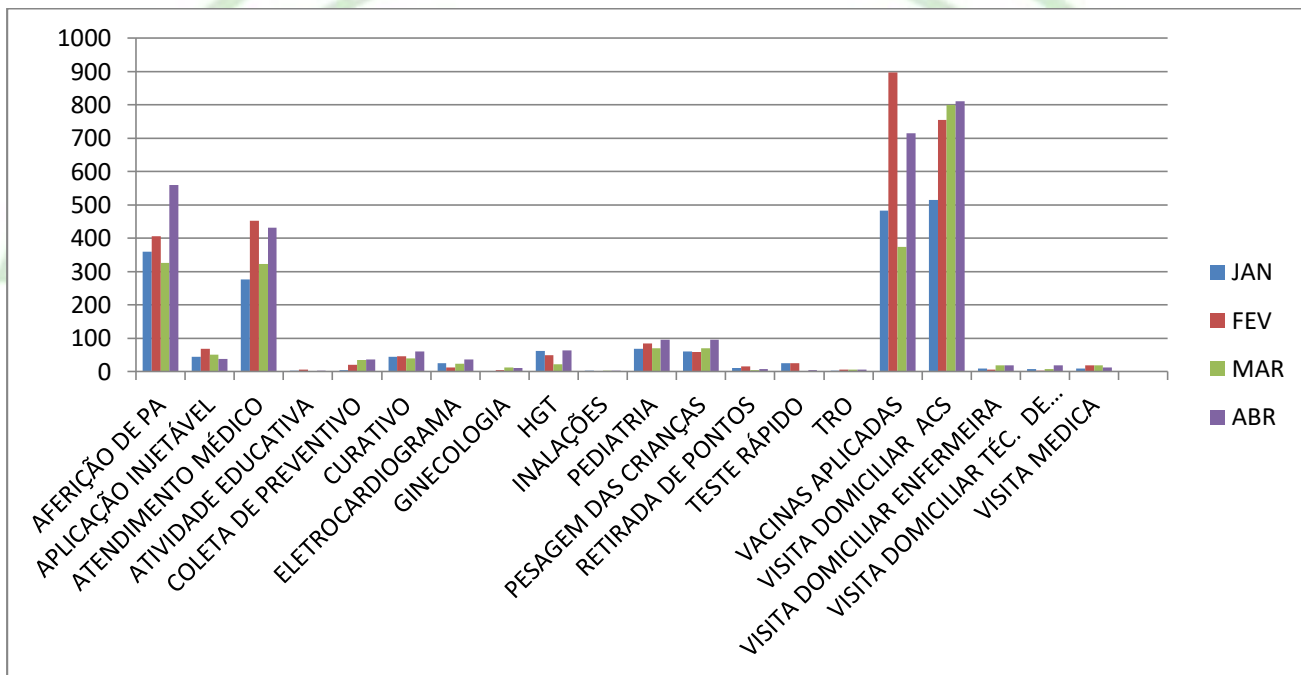
Fonte: Coordenadora ESF



**PREFEITURA MUNICIPAL DE MATINHOS**  
**Estado do Paraná**  
**Secretaria de Saúde**

**COMENTÁRIO**

A ESF SERTÃOZINHO é composta por 1 Equipe de Saúde da Família com Saúde Bucal modalidade 1, composta dos seguintes profissionais, 1 médico PSS 40 h, 1 Enfermeira, 1 Dentista, 1 Auxiliar Saúde Bucal, 1 Técnico de Enfermagem, 1 Auxiliar de Enfermagem, 8 Agentes Comunitários de Saúde.



**ESF CENTRO**

PROCEDIMENTOS E AÇÕES SAÚDE	ANO 2019				
	JAN	FEV	MAR	ABR	TOTAL
AFERIÇÃO DE PA	379	427	406	479	1.691
APLICAÇÃO INJETÁVEL	27	59	33	63	182
ATENDIMENTO MÉDICO	0	290	254	443	987
ATIVIDADE EDUCATIVA	1	1	1	1	4
COLETA DE PREVENTIVO	0	0	11	12	23
CURATIVO	37	33	39	80	189
ELETROCARDIOGRAMA	26	33	36	60	155
GINECOLOGIA	0	31	33	40	104
HGT	47	43	36	49	175
INALAÇÕES	7	15	19	13	54
PEDIATRIA	129	60	69	48	306
PESAGEM DAS CRIANÇAS	66	73	97	126	362
RETIRADA DE PONTOS	7	13	9	29	58
VACINAS APLICADAS	1140	1139	1139	1138	4.556
VISITA DOMICILIAR ACS	529	503	534	522	2.088
VISITA DOMICILIAR ENFERMEIRA	5	9	7	9	30
VISITA DOMICILIAR TÉCN. DE ENFERMAGEM	5	9	7	9	30
VISITA MÉDICA	0	9	7	9	25

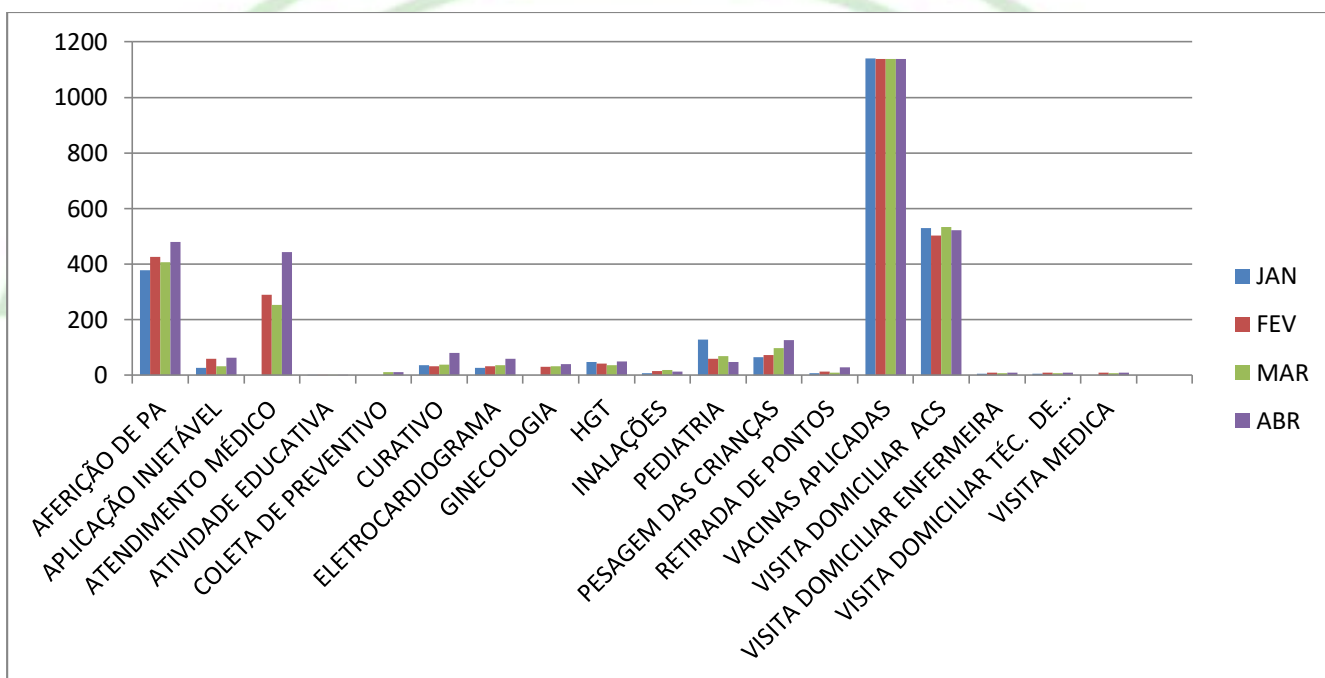
Fonte: Coordenadora ESF



**PREFEITURA MUNICIPAL DE MATINHOS**  
**Estado do Paraná**  
**Secretaria de Saúde**

**COMENTÁRIO**

A ESF CENTRO é composta por 1 Equipe de Saúde da Família, com os seguintes profissionais: 1 médico PSS 40 h, 1 Enfermeira, 1 Técnico de Enfermagem, 1 Auxiliar de Enfermagem, 6 Agentes Comunitários de Saúde.



**ESF TABULEIRO I**

PROCEDIMENTOS E AÇÕES SAÚDE	ANO 2019				
	JAN	FEV	MAR	ABR	TOTAL
AFERIÇÃO DE PA	240	259	169	254	<b>922</b>
APLICAÇÃO INJETÁVEL	15	31	59	51	<b>156</b>
ATENDIMENTO MÉDICO	84	212	305	238	<b>839</b>
ATIVIDADE EDUCATIVA	3	3	2	2	<b>10</b>
COLETA DE PREVENTIVO	3	0	7	11	<b>21</b>
CURATIVO	21	23	14	12	<b>70</b>
ELETROCARDIOGRAMA	26	0	19	30	<b>75</b>
GINECOLOGIA	0	13	12	7	<b>32</b>
HGT	35	31	39	46	<b>151</b>
INALAÇÕES	4	6	3	2	<b>15</b>
PEDIATRIA	29	46	50	48	<b>173</b>
PESAGEM DAS CRIANÇAS	45	89	43	57	<b>234</b>
RETIRADA DE PONTOS	3	3	2	3	<b>11</b>
TESTE RÁPIDO	29	0	12	27	<b>68</b>
VACINAS APLICADAS	339	796	260	919	<b>2.314</b>
VISITA DOMICILIAR ACS	117	309	249	449	<b>1.124</b>
VISITA DOMICILIAR ENFERMEIRA	8	5	3	2	<b>18</b>
VISITA DOMICILIAR TÉCN. DE ENFERMAGEM	0	2	0	0	<b>2</b>
VISITA MÉDICA	3	3	2	0	<b>8</b>

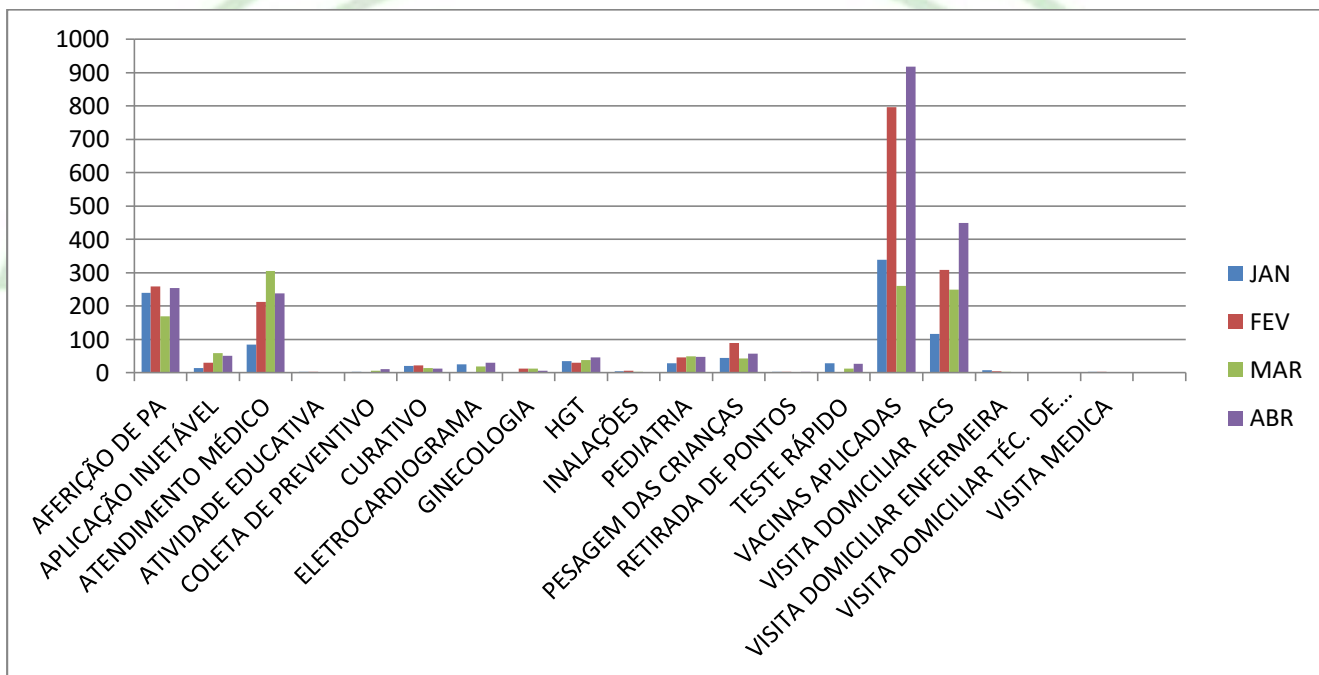
Fonte: Coordenadora ESF



**PREFEITURA MUNICIPAL DE MATINHOS**  
**Estado do Paraná**  
**Secretaria de Saúde**

**COMENTÁRIO**

A ESF TABULEIRO I é composta por 1 Equipe de Saúde da Família, com os seguintes profissionais: 1 Médico do Programa Mais Médicos, 1 Enfermeira, 1 Auxiliar de Enfermagem, 5 Agentes Comunitários de Saúde.



**ESF VILA NOVA**

PROCEDIMENTOS E AÇÕES SAÚDE	ANO 2019				
	JAN	FEV	MAR	ABR	TOTAL
AFERIÇÃO DE PA	185	319	127	355	<b>986</b>
APLICAÇÃO INJETÁVEL	77	67	55	64	<b>263</b>
ATENDIMENTO MÉDICO	401	348	29	479	<b>1.257</b>
ATIVIDADE EDUCATIVA	0	2	2	2	<b>6</b>
COLETA DE PREVENTIVO	0	18	15	19	<b>52</b>
CURATIVO	38	42	26	33	<b>139</b>
GINECOLOGIA	0	10	12	29	<b>51</b>
HGT	60	66	54	52	<b>232</b>
PEDIATRIA	40	44	70	68	<b>222</b>
PESAGEM DAS CRIANÇAS	69	55	82	88	<b>294</b>
RETIRADA DE PONTOS	6	8	5	7	<b>26</b>
TESTE RÁPIDO	29	0	12	30	<b>71</b>
VACINAS APLICADAS	0	854	331	68	<b>1.253</b>
VISITA DOMICILIAR ACS	324	700	501	429	<b>1.954</b>
VISITA DOMICILIAR ENFERMEIRA	0	34	15	10	<b>59</b>
VISITA DOMICILIAR TÉCN DE ENFERMAGEM	0	4	20	18	<b>42</b>
VISITA MÉDICA	17	19	0	20	<b>56</b>

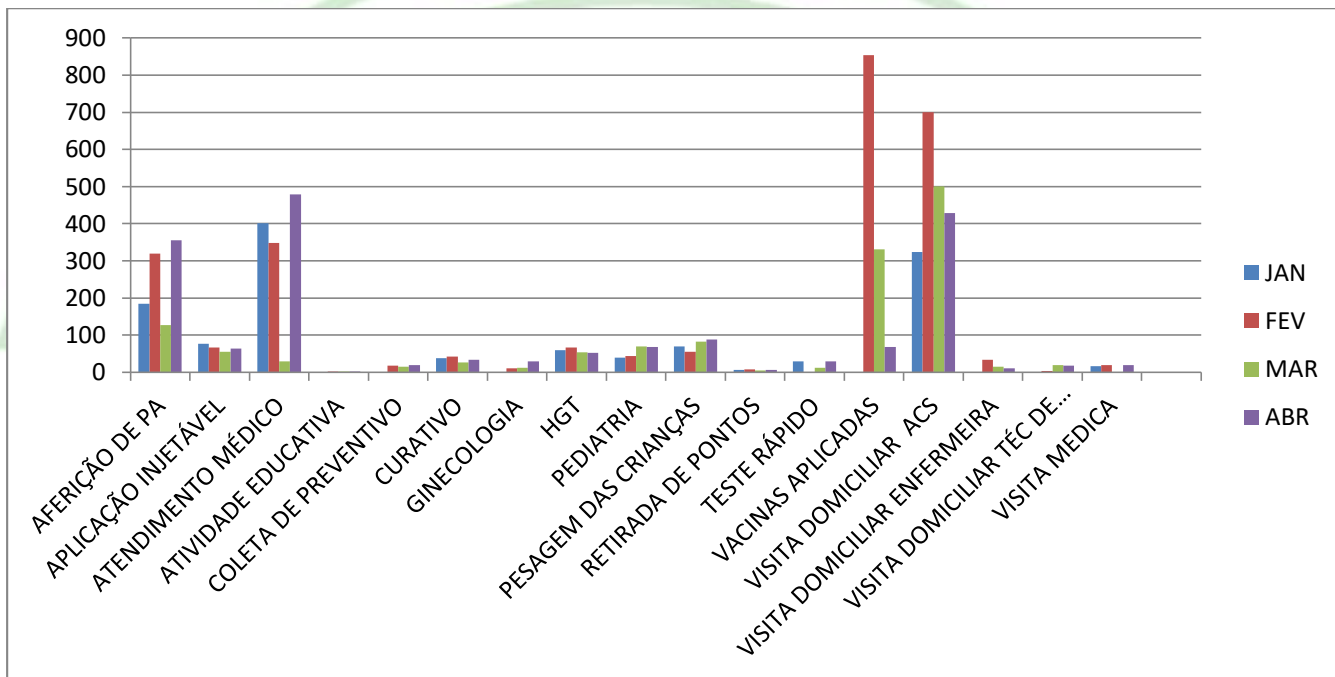
Fonte: Coordenadora ESF



**PREFEITURA MUNICIPAL DE MATINHOS**  
**Estado do Paraná**  
**Secretaria de Saúde**

**COMENTÁRIO**

A ESF VILA NOVA é composta por 1 Equipe de Saúde da Família com Saúde Bucal modalidade 1, com os seguintes profissionais: 1 médico do Programa mais médicos, 1 Enfermeira, 1 Técnico de Enfermagem, 7 Agentes Comunitários de Saúde, 1 Cirurgião Dentista e 1 Auxiliar de Saúde Bucal.



**ESF CAIOBÁ**

PROCEDIMENTOS E AÇÕES DE SAÚDE	ANO 2019				
	JAN	FEV	MAR	ABR	TOTAL
AFERIÇÃO DE PA	221	218	122	138	<b>699</b>
APLICAÇÃO INJETÁVEL	17	21	26	33	<b>97</b>
ATENDIMENTO MÉDICO	323	291	45	290	<b>949</b>
ATIVIDADE EDUCATIVA	2	2	2	2	<b>8</b>
COLETA DE PREVENTIVO	0	8	8	0	<b>16</b>
CURATIVO	21	15	11	9	<b>56</b>
ELETROCARDIOGRAMA	0	37	16	0	<b>53</b>
GINECOLOGIA	0	9	4	4	<b>17</b>
HGT	23	21	28	31	<b>103</b>
INALAÇÕES	4	5	2	2	<b>13</b>
PEDIATRIA	13	22	33	25	<b>93</b>
PESAGEM DAS CRIANÇAS	23	32	60	39	<b>154</b>
RETIRADA DE PONTOS	5	4	5	5	<b>19</b>
TESTE RÁPIDO	0	15	12	0	<b>27</b>
VACINAS APLICADAS	54	523	322	85	<b>984</b>
VISITA DOMICILIAR ACS	60	204	222	102	<b>588</b>
VISITA DOMICILIAR ENFERMEIRA	3	4	5	0	<b>12</b>
VISITA DOMICILIAR TÉCN. DE ENFERMAGEM	3	2	2	0	<b>7</b>
VISITA MÉDICA	3	5	0	9	<b>17</b>

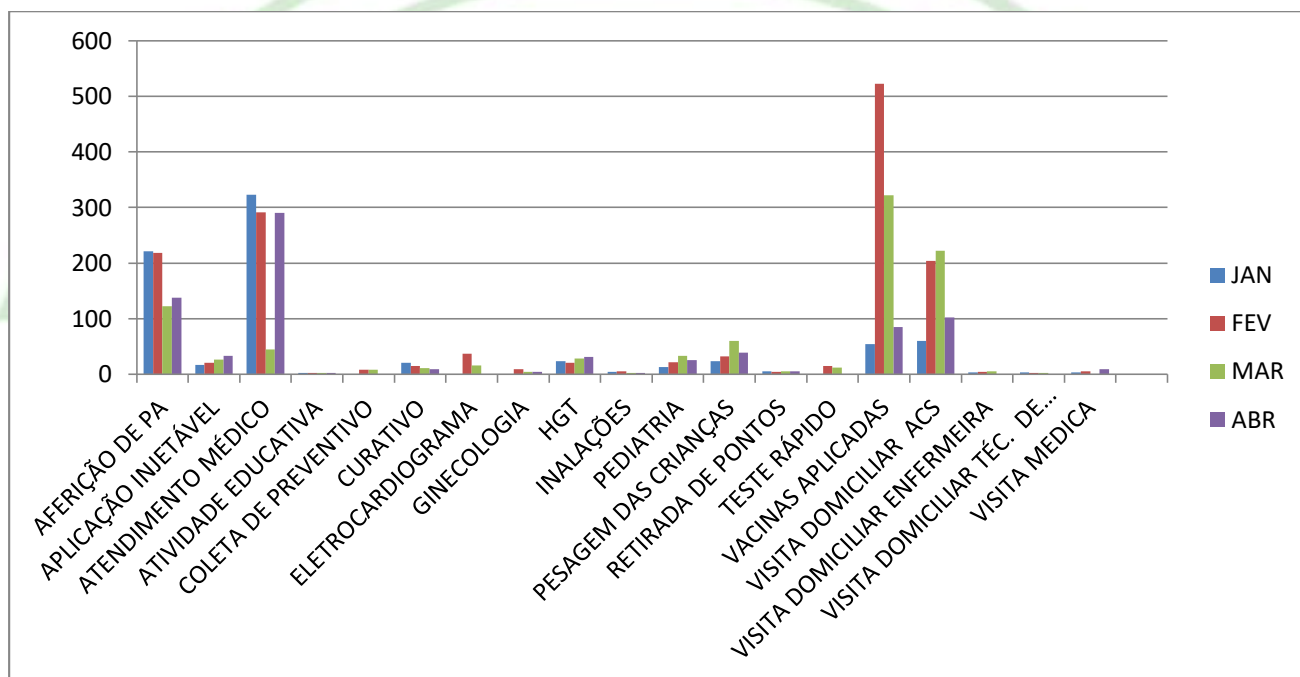
Fonte: Coordenadora ESF



**PREFEITURA MUNICIPAL DE MATINHOS**  
**Estado do Paraná**  
**Secretaria de Saúde**

**COMENTÁRIO**

A ESF CAIOBÁ é composta por 1 Equipe de Saúde da Família, composta dos seguintes profissionais: 1 médico do programa mais médicos, 1 Enfermeira, 1 Técnico de Enfermagem, 3 Agentes Comunitários de Saúde.



**1.4 REDES DE ATENÇÃO À SAÚDE**

**1.4.1 SAÚDE MENTAL CENTRO DE ATENÇÃO PSICOSSOCIAL – CAPS I**

**1.4.1.1 PRODUÇÃO SERVIÇO SOCIAL**

PROCEDIMENTO	ANO 2019				
	JAN	FEV	MAR	ABR	TOTAL
VISITA DOMICILIAR	0	0	0	0	0
ATENDIMENTO INDIVIDUAL	11	25	12	0	48
GRUPOTERAPIA (SESSÕES)	0	0	0	0	0
ACOLHIMENTO/AVALIAÇÃO	0	14	6	0	20
REUNIÕES DE EQUIPES	1	2	1	0	4
PARECER LAQUEADURA	0	8	8	0	16
PARECER DIU	0	6	6	0	12

**1.4.1.2 PRODUÇÃO TERAPEUTA OCUPACIONAL**

PROCEDIMENTO	ANO 2019				
	JAN	FEV	MAR	ABR	TOTAL
ATENDIMENTO INDIVIDUAL	58	61	97	98	224
GRUPOTERAPIA (PACIENTES)	0	0	0	0	0





**PREFEITURA MUNICIPAL DE MATINHOS**  
**Estado do Paraná**  
**Secretaria de Saúde**

GRUPOTERAPIA (SESSÕES)	0	0	0	0	<b>0</b>
ACOLHIMENTO/AVALIAÇÃO	24	5	16	14	<b>59</b>

**1.4.1.3 PRODUÇÃO PSIQUIATRIA**

PROCEDIMENTO	ANO 2019				
	JAN	FEV	MAR	ABR	TOTAL
ATENDIMENTO INDIVIDUAL	8	57	95	87	<b>247</b>

**1.4.1.4 PRODUÇÃO CLÍNICA GERAL**

PROCEDIMENTO	ANO 2019				
	JAN	FEV	MAR	ABR	TOTAL
ATENDIMENTO INDIVIDUAL	132	204	108	177	<b>621</b>

**1.4.1.5 PRODUÇÃO PSICOLOGIA**

PROCEDIMENTO	ANO 2019				
	JAN	FEV	MAR	ABR	TOTAL
ATENDIMENTO INDIVIDUAL	96	159	147	140	<b>542</b>
ACOLHIMENTO/AVALIAÇÃO	0	8	9	8	<b>25</b>

**1.4.1.6 PRODUÇÃO DE ENFERMAGEM**

PROCEDIMENTO	ANO 2019				
	JAN	FEV	MAR	ABR	TOTAL
APLICAÇÃO INJETÁVEL	13	12	11	8	<b>44</b>
ATENDIMENTO INDIVIDUAL	32	79	95	81	<b>287</b>
ACOLHIMENTO/AVALIAÇÃO	12	25	19	7	<b>63</b>

**1.4.1.7 PRODUÇÃO ARTESÃ**

PROCEDIMENTO	ANO 2019				
	JAN	FEV	MAR	ABR	TOTAL
ATENDIMENTO INDIVIDUAL	0	0	6	0	<b>6</b>
GRUPOTERAPIA (SESSÕES)	0	0	0	0	<b>0</b>
GRUPOTERAPIA (PACIENTES)	0	0	0	0	<b>0</b>

Fonte: Coordenação – CAPS

**1.4.2 DOENÇAS CRÔNICAS E DEGENERATIVAS**

**1.4.2.1 HIPERTENSÃO ARTERIAL SISTÊMICA – HAS**

	JAN	FEV	MAR	ABR
POPULAÇÃO CADASTRADA	3.613	3.576	3.618	3.216
HIPERTENSOS ACOMPANHADOS	1.880	2.213	2.248	2.276

Fonte: Registros na Estratégia da Saúde da Família

**COMENTÁRIO**

A Hipertensão Arterial Sistêmica – HAS acomete aproximadamente cerca de 22% da população com mais de 30 anos. Em Matinhos há 15.393 pessoas nesta faixa etária, segundo o Censo de 2010 e o número estimado é de 3.386 pessoas com HAS, como observado na tabela acima Matinhos possui 3.216 pacientes cadastrados.



PREFEITURA MUNICIPAL DE MATINHOS  
Estado do Paraná  
Secretaria de Saúde

1.4.2.2 DIABETES MELITTUS – DM

	JAN	FEV	MAR	ABR
POPULACAO CADASTRADA	1.297	1.281	1.298	1.356
DIABETICOS ACOMPANHADOS	723	816	817	906

Fonte: Registros na Estratégia da Saúde da Família

COMENTÁRIO

O Diabetes Melittus tipo 2 – DM2 acomete cerca de 11% da população com mais de 40 anos. Em Matinhos há aproximadamente 11.151 pessoas nesta faixa etária, segundo o Censo de 2010, e o número estimado é de 1227 pessoas com DM2.

1.4.4. SAÚDE DA MULHER

1.4.4.1. PLANEJAMENTO FAMILIAR

1.4.4.1.1 MÉTODOS DEFINITIVOS

LAQUEADURA	ANO 2019				
	JAN	FEV	MAR	ABR	TOTAL
H.N.SRA. NAVEGANTES	1	0	5	2	8

1.4.4.1.2 PREVENÇÃO DO CANCÊR DE COLO DE ÚTERO E MAMA

PROCEDIMENTO	ANO 2019				
	JAN	FEV	MAR	ABR	TOTAL
PREVENTIVO DE CÂNCER DE COLO DE ÚTERO	34	51	112	116	313
MAMOGRAFIA	18	0	0	0	18
ECOGRAFIA MAMÁRIA	0	0	12	0	12

RESULTADOS/INDICADORES DE SAÚDE

No 1º Quadrimestre de 2019 o indicador do Pacto pela Saúde:  
Razão de exames citopatológicos do colo do útero em mulheres na faixa etária de 25 a 64 anos e a população da mesma faixa etária em Matinhos teve como resultado a razão de 0,17 - abaixo da meta pactuada de 0,50% em relação a população geral da faixa etária que deverá ser atingida no final do exercício de 2019, em números absolutos temos como meta 1.770 exames, realizamos neste quadrimestre 313 exames.

Razão de exames de mamografia de rastreamento realizados em mulheres de 50 a 69 anos e população da mesma faixa etária em Matinhos, demonstra a razão de 0,03 abaixo da meta pactuada de razão 0,30 a ser atingida no final do exercício de 2019, em números absolutos realizamos 511 exames neste quadrimestre, faltando para atingir a meta anual 493 exames.



PREFEITURA MUNICIPAL DE MATINHOS  
Estado do Paraná  
Secretaria de Saúde

EIXO II – ATENÇÃO A SAÚDE EM MÉDIA E ALTA COMPLEXIDADE  
DIRETRIZ 2 – GARANTIA A POPULAÇÃO SERVIÇOS DE QUALIDADE NA  
ATENÇÃO ESPECIALIZADA MÉDIA E ALTA COMPLEXIDADE

**OBJETIVO:** Aprimorar a rede de atenção a urgência, fortalecendo mecanismos, de programação, auditoria e regulação da rede de Atenção a Saúde.

**II – SERVIÇOS DE MÉDIA E ALTA COMPLEXIDADE**

**2.1 PRODUÇÃO DO LABORATÓRIO DE ANÁLISES CLÍNICAS CREDENCIADO**

EXAME	ANO 2019				
	JAN	FEV	MAR	ABR	TOTAL
H N SRA NAVEGANTES	303	265	154	254	976
UNIDADES DE SAÚDE	29	3.454	1.730	8.089	13.302

**2.2 PRODUÇÃO ULTRASSONOGRRAFIA/ECOGRAFIA**

EXAME	ANO 2019				
	JAN	FEV	MAR	ABR	TOTAL
ABDÔMEN TOTAL, FÍGADO, VIAS BILIARES, ABDOMEN INFERIOR E SUPERIOR	84	125	118	158	485
ECOGRAFIA TRANSVAGINAL	24	58	54	68	204
ECOGRAFIA PELVICA	10	10	12	12	44
ECOGRAFIA OBSTETRICA GESTACIONAL	147	125	127	138	537
ARTICULAÇÃO: ombro, cotovelo, punho, mão, quadril, coxa, joelho, tornozelo, pé	21	39	34	35	129
ECOGRAFIA PRÓSTÁTICA	3	10	6	26	45
TECIDOS SUPERFICIAIS: mamas, partes moles, tireoide, bolsa escrotal, pênis, cervical, crânio, salivares, músculos e tendões	16	2	3	45	186
ECOGRAFIA OBSTÉTRICA COM DOPPLER	7	4	0	4	15
PAREDE ABDOMINAL	7	18	11	14	50
DOPPLER: rins, massas, aorta, nódulos e ovários	0	0	2	2	4



PREFEITURA MUNICIPAL DE MATINHOS  
Estado do Paraná  
Secretaria de Saúde

**2.3 PRODUÇÃO TELEMETRIA CARDIOLÓGICA – COM LAUDO**

ELETROCARDIOGRAMA	ANO 2019				
	JAN	FEV	MAR	ABR	TOTAL
UBS CAIOBA	26	37	19	35	117
UBS CENTRO	26	33	36	60	155
UBS SERTÃO	25	13	24	36	98

**2.4 PRODUÇÃO CLÍNICA DE FISIOTERAPIA**

PROCEDIMENTO	ANO 2019				
	JAN	FEV	MAR	ABR	TOTAL
AVALIAÇÕES	54	97	78	89	318
ATENDIMENTOS	206	863	857	721	2.647
<b>TOTAL</b>					<b>2.965</b>

**2.5 PRODUÇÃO FONOAUDIOLOGIA**

PROCEDIMENTO	ANO 2019				
	JAN	FEV	MAR	ABR	TOTAL
AVALIAÇÕES	0	95	44	48	187
ATENDIMENTOS	0	82	160	168	410
TESTE DA ORELHINHA	0	41	25	33	99
AVALIAÇÃO AUDIOMETRIA	0	4	3	2	9

**2.6 PRODUÇÃO TERAPEUTA OCUPACIONAL**

PROCEDIMENTO	ANO 2019				
	JAN	FEV	MAR	ABR	TOTAL
ATENDIMENTOS	23	15	20	24	82

**2.7 PRODUÇÃO DO SERVIÇO DE PSICOLOGIA – UNIDADE DE SAÚDE TABULEIRO**

PROCEDIMENTO	ANO 2019				
	JAN	FEV	MAR	ABR	TOTAL
AVALIAÇÕES	41	18	10	19	88
ATENDIMENTOS	140	206	159	240	745

**2.8 PRODUÇÃO DO SERVIÇO SOCIAL DA SAÚDE – HNSN**

PROCEDIMENTO	ANO 2019				
	JAN	FEV	MAR	ABR	TOTAL
ABUSO SEXUAL	0	0	0	0	0
ATENDIMENTO INDIVIDUAL	0	6	28	53	87
BUSCA ATIVA DE FAMILIARES	0	2	6	2	10
ÓBITO	10	2	19	7	38
PARECER SOCIAL	0	2	1	0	3
PARECER SOCIAL – DIU	1	1	0	1	3
PARECER SOCIAL – LAQUEADURA	0	0	1	5	6
VISITA DOMICILAR	0	0	0	1	1

**2.9 SAMU**

PROCEDIMENTO	ANO 2019				
	JAN	FEV	MAR	ABR	TOTAL
ATENDIMENTO PRE – HOSPITALAR	199	171	160	122	652



PREFEITURA MUNICIPAL DE MATINHOS  
Estado do Paraná  
Secretaria de Saúde

TRANSPORTE INTER – HOSPITALAR	20	14	21	21	76
-------------------------------	----	----	----	----	----

Fonte: Ramon Bonzatto - CISLIPA

## 2.10 PRODUÇÃO DO SERVIÇO DE ORTOPEDIA

PROCEDIMENTO	ANO 2019				
	JAN	FEV	MAR	ABR	TOTAL
CONSULTA CLÍNICA	0	0	0	0	0

## 2.11 PRODUÇÃO DO SERVIÇO DE RADIOLOGIA MUNICIPAL

PROCEDIMENTO	ANO 2019				
	JAN	FEV	MAR	ABR	TOTAL
PACIENTES	985	728	904	872	3.489
INCIDENCIAS	2.375	1.862	1.624	1.663	7.524

Fonte: Responsável Técnico do Setor

## 2.12 PRODUÇÃO DO SERVIÇO DE PEDIATRIA

PROCEDIMENTO	ANO 2019				
	JAN	FEV	MAR	ABR	TOTAL
CONSULTAS CLINICAS HNSN	2.108	1.259	1.229	1.246	5.842
CONSULTAS UBS	534	510	551	473	2.068

## COMENTÁRIO

Os setores de Radiologia e SAMU, estão localizados no Hospital Nossa Senhora dos Navegantes, SAMU – Base Descentralizada de Matinhos – com 1 Ambulância de Suporte Básico de Vida / Bravo e equipe plantonista 24 horas, com Técnico Socorrista e Condutor e atendimento pré-hospitalar e Transporte inter-hospitalar. Telemetria cardiológica são realizadas nas Unidades de Saúde Sertãozinho, Centro, Tabuleiro.

## RESULTADOS/INDICADORES DE SAÚDE

No 1º quadrimestre os resultados obtidos nos indicadores do Pacto da Saúde: Cobertura do Serviço de Atendimento Móvel de Urgência – SAMU 192 é 100%

## 2.13 GESTÃO HOSPITALAR

### 2.13.1 PRODUÇÃO DE SERVIÇOS NO PRONTO ATENDIMENTO DO HNSN

PROCEDIMENTOS E AÇÕES SAÚDE	ANO 2019				
	JAN	FEV	MAR	ABR	TOTAL
CONSULTA MÉDICA NO P.S.	5.338	4.186	3.509	2.765	15.798
CONSULTA PEDIÁTRICA NO AMBULATÓRIO	2.108	1.259	1.229	1.246	5.842
AFERIÇÃO DE P.A.	4.894	3.638	3.334	2.594	14.460
INALAÇÃO	111	91	170	184	556
APLICAÇÃO DE INJEÇÃO EV	6.151	3.084	3.951	3.297	16.483
APLICAÇÃO DE INJEÇÃO IM	3.407	2.093	2.557	2.037	10.094
MEDICAÇÃO VIA ORAL	689	588	792	565	2.634
RETIRADA DE PONTOS	12	0	0	0	12
CURATIVOS	141	147	111	97	496
RETIRADA DE CORPO ESTRANHO	15	16	11	12	54



**PREFEITURA MUNICIPAL DE MATINHOS**  
**Estado do Paraná**  
**Secretaria de Saúde**

ELETROCARDIOGRAMA	195	178	214	158	<b>745</b>
OBSERVAÇÃO ATÉ 24 HS	1.987	1.530	1.315	1.118	<b>5.950</b>
IMOBILIZAÇÕES	39	32	29	10	<b>110</b>
SUTURAS	108	73	48	44	<b>273</b>
GLICEMIA CAPILAR – HGT	216	183	152	110	<b>661</b>
CONSULTA SEM MEDICAÇÃO (ADULTO E PEDIÁTRICO)	2.816	2.007	1.659	1.534	<b>8.016</b>
CONSULTAS VIAJANTES < 12 ANOS	717	228	153	59	<b>1.157</b>
CONSULTAS VIAJANTES > 12 ANOS	1.335	552	403	119	<b>2.409</b>

Fonte: Serviço de Arquivo Médico – SAME

**2.13.2 PRODUÇÃO DE SERVIÇOS NA MATERNIDADE HNSN**

PROCEDIMENTO	ANO 2019				
	JAN	FEV	MAR	ABR	TOTAL
PARTO NORMAL	22	26	22	13	<b>83</b>
PARTO CESÁREANA	11	16	19	18	<b>64</b>
CURETAGEM	2	0	2	2	<b>6</b>
CONSULTAS OBSTETRICAS	144	97	118	107	<b>466</b>
ÓBITOS FETAIS	0	0	0	1	<b>1</b>
TESTE DO PEZINHO	33	42	41	31	<b>147</b>
RETESTE DO PEZINHO	2	2	3	3	<b>10</b>

**2.13.3 PRODUÇÃO DE SERVIÇOS NO AMBULATÓRIO DE GINECOLOGIA E OBSTETRÍCIA**

PROCEDIMENTO	ANO 2019				
	JAN	FEV	MAR	ABR	TOTAL
AFERIÇÃO PA	324	313	380	347	<b>1.364</b>
APLICAÇÃO DE INJETÁVEIS	17	12	10	14	<b>53</b>
COLOCAÇÃO DE DIU	1	3	0	0	<b>4</b>
CONSULTA DE PUERPÉRIO	6	12	23	15	<b>56</b>
CONSULTA GINECOLÓGICA	88	92	101	106	<b>387</b>
CONSULTA PRÉ- NATAL	230	209	256	226	<b>921</b>
RETIRADA DE DIU	3	3	1	0	<b>7</b>
RETIRADA DE PONTOS	15	8	14	16	<b>53</b>

**2.13.4 PRODUÇÃO DE SERVIÇOS NO SETOR DE NUTRIÇÃO**

REFEIÇÕES	ANO 2019				
	JAN	FEV	MAR	ABR	TOTAL
FUNCIONÁRIOS	1.811	2.206	2.069	1.607	<b>7.693</b>
PACIENTES	188	550	559	446	<b>1.743</b>

**2.13.5 PRODUÇÃO DE AIH – AUTORIZAÇÃO DE INTERNAMENTO HOSPITALAR**

PROCEDIMENTO	ANO 2019				
	JAN	FEV	MAR	ABR	TOTAL
AIH	11	32	44	50	<b>137</b>

Fonte: Responsável do Setor

**COMENTÁRIO**

O Pronto Socorro conta com 2 médicos plantonistas a cada 12 h, 1 Pediatra, 1 ginecologista e 1



**PREFEITURA MUNICIPAL DE MATINHOS**  
**Estado do Paraná**  
**Secretaria de Saúde**

anestesista. As refeições são elaboradas na Cozinha do HNSN e atendem aos pacientes internados, em observação, acompanhantes e funcionários. São servidas 4 refeições diárias. As ALH's apresentadas são dos procedimentos na Maternidade.

**2.14 CENTRAIS DE APOIO**

**2.14.1 CENTRAL DE MARCAÇÃO DE CONSULTA ESPECIALIZADA**

**2.14.1.1 PRODUÇÃO DO SERVIÇO PELO SETOR DE AGENDAMENTO  
 TRATAMENTO FORA DO DOMICÍLIO – TFD**

PROCEDIMENTO	ANO 2019				
	JAN	FEV	MAR	ABR	TOTAL
CONSULTA SISTEMA E-SAUDE	451	373	424	122	<b>1.370</b>
CONSULTA SISTEMA MV	71	85	102	266	<b>524</b>
TOMOGRAFIA VIA1ª REGIONAL	26	0	1	0	<b>27</b>
RESSONÂNCIA	5	2	12	6	<b>25</b>
CINTILOGRAFIA	0	0	1	1	<b>2</b>

Fonte: Responsável do Setor

**2.14.2. CENTRAL DE TRANSPORTES**

**2.14.2.1. PRODUÇÃO DO SERVIÇO DE TRANSPORTE INTERMUNICIPAL E  
 AMBULÂNCIAS**

**2.14.2.2 PRODUÇÃO DO SERVIÇO DE TRANSPORTE**

LOCALIDADE	2019									
	JAN		FEV		MAR		ABR		TOTAL	
	R	P	R	P	R	P	R	P	R	P
PARANAGUA AMBULANCIA	12	12	16	16	4	4	7	7	<b>39</b>	<b>39</b>
CURITIBA AMBULANCIA	27	27	24	24	28	28	43	43	<b>122</b>	<b>122</b>
CURITIBA / VAN	22	169	20	140	44	660	44	660	<b>130</b>	<b>1.629</b>
CURITIBA ONIBUS	22	954	20	1.263	40	1.580	40	1.580	<b>122</b>	<b>5.377</b>
LOCAL AMBULANCIA	168	168	146	146	146	146	146	146	<b>606</b>	<b>606</b>
LONDRINA	0	0	0	0	2	2	0	0	<b>2</b>	<b>2</b>

Fonte: Responsável do Setor

**FISIOTERAPIA**

	ANO 2019				
	JAN	FEV	MAR	ABR	TOTAL
<b>PACIENTES</b>	64	79	67	73	<b>283</b>



PREFEITURA MUNICIPAL DE MATINHOS  
Estado do Paraná  
Secretaria de Saúde

2.14.2.3 PRODUÇÃO DO SERVIÇO DE TRANSPORTE SANITÁRIO PARA REMOÇÃO DE URGÊNCIAS DO HNSN

	ANO 2019				
	JAN	FEV	MAR	ABR	TOTAL
REMOÇÕES DE URGÊNCIAS	184	65	76	57	382

2.15 AUDITORIAS E MONITORAMENTOS

Não houve auditorias realizadas durante este período.

EIXO III – VIGILÂNCIA EM SAÚDE

DIRETRIZ 3 – REDUÇÃO DOS RISCOS E AGRAVOS À SAÚDE DA POPULAÇÃO, POR MEIO DAS AÇÕES DE PROMOÇÃO E VIGILÂNCIA EM SAÚDE.

OBJETIVO: Fortalecer a promoção em Vigilância em Saúde.

III. VIGILÂNCIA EM SAÚDE

3.1 VIGILÂNCIA SANITÁRIA

SERVIÇO	JAN	FEV	MAR	ABR	TOTAL
CADASTRO DE ESTABELECIMENTO SUJEITO À VIGILÂNCIA SANITÁRIA	25	45	33	20	123
INSPEÇÃO DOS ESTABELECIMENTOS SUJEITOS A VIGILÂNCIA SANITÁRIA	35	76	71	59	241
LICENCIAMENTOS DOS ESTABELECIMENTOS SUJEITOS A VIGILÂNCIA SANITÁRIA	35	76	71	59	241
RECEBIMENTO DE DENÚNCIAS/RECLAMAÇÕES	41	71	17	22	151
ATENDIMENTO A DENÚNCIAS/RECLAMAÇÕES	27	50	7	3	87
CADASTRO ESTABELECIMENTOS DE SERVIÇO DE ALIMENTAÇÃO (NOVOS)	8	17	5	5	35
INSPEÇÃO SANITÁRIA DE ESTABELECIMENTOS DE SERVIÇOS DE ALIMENTAÇÃO	10	29	7	10	56
LICENCIAMENTO SANITÁRIO DE ESTABELECIMENTOS DE SERVIÇOS DE ALIMENTAÇÃO	10	29	7	10	56
ATIVIDADE EDUCATIVA PARA A POPULAÇÃO	0	0	0	2	2
ATIVIDADES EDUCATIVAS SOBRE A TEMÁTICA DA DENGUE REALIZADAS PARA A POPULAÇÃO	0	0	0	3	3
ATIVIDADE EDUCATIVA PARA O SETOR REGULADO	0	0	0	3	3
FISCALIZAÇÃO DO USO DE PRODUTOS FUMIGENOS DERIVADOS DO TABACO EM AMBIENTES COLETIVOS FECHADOS, PÚBLICOS OU PRIVADOS	25	45	33	20	123

Fonte: Responsável do Setor





**PREFEITURA MUNICIPAL DE MATINHOS**  
**Estado do Paraná**  
**Secretaria de Saúde**

**3.2. SAÚDE AMBIENTAL**

AMOSTRAS ÁGUA	ANO 2019				
	JAN	FEV	MAR	ABR	TOTAL
COLETADAS	15	15	15	15	<b>60</b>
ANALISADAS	15	15	15	15	<b>60</b>

PARÂMETROS ANALISADOS ÁGUA	ANO 2019				
	JAN	FEV	MAR	ABR	TOTAL
ANÁLISE DE COLIMETRIA (COLIFORMES TOTAIS E E. COLI)	30	30	30	30	<b>120</b>
ANÁLISE DE BACTÉRIAS PATOGÊNICAS EM ÁGUA	0	0	0	0	<b>0</b>
CULTURA PARA IDENTIFICAÇÃO DO VIBRIO CHOLERA E EM ANÁLISE DE ÁGUA	0	0	0	0	<b>0</b>
ANÁLISE FÍSICO-QUÍMICA DE ÁGUA (MONITORAMENTO P/CLORO, FLUOR E TURBIDEZ)	15	15	15	15	<b>60</b>

Fonte: Gerenciador de Análises Laboratório – GAL e SISÁgua

**3.3 SAÚDE DO TRABALHADOR**

PARÂMETROS ANALISADOS	ANO 2019				
	JAN	FEV	MAR	ABR	TOTAL
ACIDENTE DE TRABALHO GRAVE	2	0	0	7	<b>9</b>
INSPEÇÕES EM AMBIENTES DE TRABALHO	11	12	20	13	<b>56</b>
ÓBITOS INVESTIGADOS	0	0	0	0	<b>0</b>
INVESTIGAÇÃO DE ACIDENTE DE TRABALHO	4	9	0	0	<b>13</b>

Fonte: Vigilância do Trabalhador e SINAN

**3.4 PROGRAMA MUNICIPAL DE PREVENÇÃO E CONTROLE DA DENGUE**

SERVIÇO	ANO 2019				
	JAN	FEV	MAR	ABR	TOTAL
BLOQUEIOS EPIDEMIOLÓGICOS	1	0	0	8	<b>9</b>
PONTOS ESTRATÉGICOS*	44	49	48	48	<b>189</b>
DENÚNCIAS RECEBIDAS	13	9	9	6	<b>37</b>
DENÚNCIAS ATENDIDAS	13	9	9	6	<b>37</b>
VISITA DOMICILIAR	1.213	686	647	514	<b>3.060</b>

Fonte: SisPNCD – Sistema do Programa Nacional do Controle da Dengue, Vigilância Ambiental Municipal

**COMENTÁRIO**

A tabela demonstra as atuações realizadas pela equipe de Vigilância em Saúde do Trabalhador, relativas às inspeções em ambientes de trabalho buscando a redução ou a eliminação dos riscos à Saúde do Trabalhador, através da investigação de óbitos, acidentes graves e doenças relacionadas ao trabalho, com intervenção nas causas.

As notificações são submetidas a triagem dos casos, com o intuito de priorizar as situações relativas a doenças, óbitos, acidentes graves (amputações, queimaduras, esmagamentos, fraturas) e intoxicações, para investigação. Após a investigação e conclusão positiva de relação com o trabalho, os casos são notificados no SINAN – Sistema de Informação de Agravos de Notificação por se tratarem de agravos que constam da lista nacional de doenças, acidentes e agravos de notificação compulsória.



**PREFEITURA MUNICIPAL DE MATINHOS**  
**Estado do Paraná**  
**Secretaria de Saúde**

### 3.5 VIGILÂNCIA EPIDEMIOLÓGICA

#### 3.5.1 AGRAVOS DE NOTIFICAÇÃO COMPULSÓRIA – SINAN

NOTIFICAÇÕES	ANO 2019				
	JAN	FEV	MAR	ABR	TOTAL
ACIDENTES COM ANIMAIS PEÇONHENTOS	26	17	14	11	<b>68</b>
AIDS	0	0	0	0	<b>0</b>
ATENDIMENTO ANTI-RÁBICO EM PACIENTE COM ACIDENTES COM MORDEDURAS DE CÃES E GATOS	22	13	30	28	<b>93</b>
CONJUNTIVITE	58	23	24	19	<b>124</b>
DENGUE	2	3	9	69	<b>83</b>
FEBRE AMARELA	1	2	0	1	<b>4</b>
GESTANTES HIV POSITIVO	0	0	0	0	<b>0</b>
HEPATITES VIRAIS	0	1	0	1	<b>2</b>
INTOXICAÇÃO EXÓGENA	36	13	29	18	<b>96</b>
VARICELA	7	1	4	12	<b>24</b>
VIOLENCIA DOMESTICA SEXUAL E/OU OUTRAS VIOLÊNCIAS	41	36	43	15	<b>135</b>

Fonte: Sistema de Informações de Agravos de Notificação – SINAN / Setor de Epidemiologia

#### 3.5.2 AGRAVOS DE NOTIFICAÇÃO NÃO COMPULSÓRIA

	ANO 2019				
	JAN	FEV	MAR	ABR	TOTAL
AGRESSÕES – SUICÍDIO	8	3	6	6	<b>23</b>
AGRESSÕES FÍSICAS – ABUSO SEXUAL	0	0	3	0	<b>3</b>
AGRESSÕES FÍSICAS INDIFERENCIADAS	25	29	27	7	<b>88</b>
AGRESSÕES POR ARMA BRANCA	1	0	2	3	<b>6</b>
AGRESSÕES POR ARMA DE FOGO	0	1	3	0	<b>4</b>
ARTRITE REUMATÓIDE	3	2	2	2	<b>9</b>
DST – GONORRÉIA	0	0	0	0	<b>0</b>
DST – HERPES GENITAL	0	0	0	1	<b>1</b>
DST – HPV	0	2	0	1	<b>3</b>
DST - NÃO ESPECIFICADA	0	1	0	0	<b>1</b>
ESCARLATINA	0	0	2	0	<b>2</b>
HEPATITE C	0	2	1	0	<b>3</b>
HERPES ZOSTER	9	8	5	6	<b>28</b>
HIV +	9	8	5	6	<b>28</b>
LARVA MIGRANS	7	4	7	6	<b>24</b>
LUPUS ERITEMATOSO	3	0	0	2	<b>5</b>
PAROTIDITE (CAXUMBA)	3	2	2	2	<b>9</b>
QUEIMADURA POR ÁGUA VIVA	6	1	0	1	<b>8</b>
SÍFILIS	3	2	2	1	<b>8</b>

Fonte: Sistema de Informações de Agravos de Notificação – SINAN / Setor de Epidemiologia



PREFEITURA MUNICIPAL DE MATINHOS  
Estado do Paraná  
Secretaria de Saúde

**3.5.3 MONITORAMENTO DE DOENÇAS DIARRÉICAS AGUDAS – MDDA**

ANO 2019					
	JAN	FEV	MAR	ABR	TOTAL
MONITORAMENTO DE CASOS	1.040	509	347	265	<b>2.161</b>

Fonte: Setor de Epidemiologia

**3.5.4 PROGRAMA DA TUBERCULOSE**

1º QUADRIMESTRE 2019	
CASOS NOVOS	2
PACIENTES EM TRATAMENTO TB	5
PACIENTES EM ALTA/CURA	2

Fonte: Sistema de Informações de Agravos de Notificação – SINAN / Setor de Epidemiologia

**3.5.5 PROGRAMA DA HANSENÍASE**

1º QUADRIMESTRE 2019	
CASOS NOVOS	0
PACIENTES EM TRATAMENTO	2
COMUNICANTES INVESTIGADOS	0
PACIENTES EM USO DE TALIDOMIDA	2

Fonte: Sistema de Informações de Agravos de Notificação – SINAN / Setor de Epidemiologia

**3.5.6 HEPATITES VIRAIS (A, B, C)**

1º QUADRIMESTRE 2019	
NOTIFICADOS	125
DIAGNOSTICOS HEPATITE B	02
DESCARTADOS	123

Fonte: Sistema de Informações de Agravos de Notificação – SINAN / Setor de Epidemiologia

**3.5.7 TESTAGEM RÁPIDA HIV / SIFILIS / HEPATITE B e C**

ANO 2019					
	JAN	FEV	MAR	ABR	TOTAL
HIV/AIDS	1.095	1.042	42	117	<b>2.296</b>
TESTE RÁPIDO DE SÍFILIS	1.124	1.032	32	81	<b>2.269</b>
TESTE RÁPIDO DE HEPATITE B	1.155	1.031	50	82	<b>2.318</b>
TESTE RÁPIDO DE HEPATITE C	1.130	1.006	27	82	<b>2.245</b>

Fonte: Sistema de Informações de Agravos de Notificação – SINAN/ Sistema de Controle Logístico de Insumos Laboratoriais

**COMENTÁRIO**

ACS's realizam Tratamento Diretamente Observado –TDO em todos os pacientes em tratamento de Tb e Hanseníase.

Como rotina é realizada testagem rápida de exames HIV/AIDS em todos os pacientes em tratamento de Tb e Hanseníase.

**3.5.8 SISTEMA DE INFORMAÇÃO DE NASCIDOS VIVOS POR RESIDÊNCIA – SINASC**

ANO 2019					
	JAN	FEV	MAR	ABR	TOTAL
SEXO MASCULINO	23	26	26	15	<b>90</b>
SEXO FEMININO	22	20	30	18	<b>90</b>



PREFEITURA MUNICIPAL DE MATINHOS  
Estado do Paraná  
Secretaria de Saúde

**3.5.9 INFORMAÇÕES ADICIONAIS DOS NASCIDOS VIVOS – SINASC**

ANO 2019					
	JAN	FEV	MAR	ABR	TOTAL
NASCIDOS COM BAIXO PESO	5	3	9	1	18
PARTO VAGINAL	27	26	29	10	92
PARTO CESÁREANA	18	20	27	23	88
MÃES COM MAIS DE 07 CONSULTAS PRÉ-NATAL	26	26	32	14	98

**RESULTADOS/ INDICADORES**

No 1º Quadrimestre de 2019 o resultado obtido no indicador do Pacto pela Saúde foi: Proporção de parto normal foi de 51,11 % - a meta pactuada anual é de 60%.

**3.5.10 SISTEMA DE INFORMAÇÃO DE MORTALIDADE – SIM**

ANO 2019					
	JAN	FEV	MAR	ABR	TOTAL
SEXO FEMININO	8	7	11	4	30
SEXO MASCULINO	11	11	22	2	46

**3.5.11 INFORMAÇÕES ADICIONAIS DE MORTALIDADE – POR RESIDÊNCIA – SIM**

ANO 2019					
	JAN	FEV	MAR	ABR	TOTAL
ÓBITOS FEMININOS ACIMA DE 60 ANOS	5	4	8	4	21
ÓBITOS MASCULINOS ACIMA DE 60 ANOS	4	6	11	1	22
ÓBITOS MENORES DE 01 ANO	3	0	2	0	5
ÓBITO EM MULHER EM IDADE FÉRTIL (DE 10 A 49 ANOS)	0	1	1	0	2

**3.5.12 ÓBITOS PREMATUROS (< 70 ANOS) PELO CONJUNTO DAS 04 PRINCIPAIS DOENÇAS CRÔNICAS NÃO TRANSMISSÍVEIS – SIM**

ANO 2019					
	JAN	FEV	MAR	ABR	TOTAL
NEOPLASIAS	2	2	2	0	6
DIABETES MELITUS	0	0	0	0	0
CARDIOVASCULARES	2	1	5	1	9
RESPIRATÓRIAS	0	1	1	0	2

**3.5.13 INVESTIGAÇÃO DE ÓBITOS**

ANO 2019					
	JAN	FEV	MAR	ABR	TOTAL
MENORES DE 01 ANO	1	0	0	0	1
MULHER EM IDADE FÉRTIL	0	0	1	0	1

**COMENTÁRIO**

Realizado reuniões periódicas do Comitê Municipal de Mortalidade Materna e Infantil, para avaliação das investigações de óbitos.

Maior frequência de óbitos por sexo foi masculino acima de 60 anos.

Maior frequência de óbitos por agravo de doenças cardiovasculares.



PREFEITURA MUNICIPAL DE MATINHOS  
Estado do Paraná  
Secretaria de Saúde

**RESULTADOS/INDICADORES DE SAÚDE**

No 1º Quadrimestre de 2019 os resultados obtidos nos indicadores do Pacto pela Saúde foram:  
Número de óbitos mulheres em idade fértil dos 10 aos 49 anos – 2  
Taxa de mortalidade infantil em menores de 01 ano – 5 óbitos  
Proporção de óbitos de mulheres em idade fértil investigados 1 óbito

**EIXO IV – ASSISTÊNCIA FARMACÊUTICA**

**DIRETRIZ 4 – GARANTIA DA ASSISTÊNCIA FARMACÊUTICA NO ÂMBITO DO SUS**

**OBJETIVO: Fortalecer e qualificar o serviço de Assistência Farmacêutica no Município.**

**IV. FARMÁCIA BÁSICA**

**4.1 RECEITAS DISPENSADAS**

	ANO 2019				
	JAN	FEV	MAR	ABR	TOTAL
RECEITA COMUM	2.712	2.944	2.689	3.236	11.581
RECEITA CONTROLADA (PORTARIA 344/98)	624	903	749	853	3.129

**4.2 DISTRIBUIÇÃO DE INSUMOS**

**4.2.1 INSULINA E INSUMOS**

	ANO 2019				
	JAN	FEV	MAR	ABR	TOTAL
QUANTIDADE DE INSULINA	454	420	424	380	1.678
CADASTRADOS INSULINOTERAPIA	210	210	210	285	285
TIRAS DE MEDIÇÃO PARA HGT	10.530	10.550	15.150	11.400	47.630
SERINGAS DE INSULINAS	6.270	8.600	16.640	7.700	39.210
LANCETAS DESCARTÁVEIS	6.100	3.500	3.800	10.000	23.400

Fonte: Farmácia Básica



PREFEITURA MUNICIPAL DE MATINHOS  
Estado do Paraná  
Secretaria de Saúde

EIXO V – GESTÃO DO SUS

DIRETRIZ 5 – INVESTIR NA QUALIFICAÇÃO E PROFISSIONAIS DO SUS  
ESTABELECENDO ESPAÇOS DE RENEGOCIAÇÃO PERMANENTE ENTRE  
TRABALHADORES E GESTOR DO SUS.

OBJETIVO: Instalar mesa de negociação e espaço de qualificação.

V - GESTÃO DE RECURSOS HUMANOS

5.1 AÇÕES E GESTÃO DO SUS

- CONVÊNIO COM CONSÓRCIO INTERMUNICIPAL DO LITORAL – REPASSE AO SAMU
- CONVÊNIO COM O CONSÓRCIO PARANÁ SAÚDE – AQUISIÇÃO DE MEDICAMENTOS PARA A FARMÁCIA BÁSICA
- ADITIVO DE CONVÊNIO COM O CONSÓRCIO PARANÁ SAÚDE
- OPERACIONALIZAÇÃO DO FUNDO MUNICIPAL DE SAÚDE

5.2 DISTRIBUIÇÃO DE RECURSOS HUMANOS NA SECRETARIA DE SAÚDE

CATEGORIA PROFISSIONAL	2019				
	JAN	FEV	MAR	ABR	TOTAL
AGENTE COMUNITÁRIO DA SAÚDE	53	52	52	52	52
AGENTE DE COMBATE A ENDEMIAS	3	3	3	3	3
ASSISTENTE SOCIAL	1	2	2	2	2
ATENDENTE DE ENFERMAGEM	2	2	2	2	2
ATENDENTE INFANTIL	1	1	1	1	1
AUX. SERVIÇOS GERAIS	53	53	54	52	52
AUXILIAR ADMINISTRATIVO	5	5	5	5	5
AUXILIAR DE ENFERMAGEM	20	20	20	20	20
AUXILIAR EM SAÚDE BUCAL – ESF	3	3	3	3	3
COSTUREIRA	2	2	2	2	2
COZINHEIRA/MERENDEIRA	5	5	5	5	5
DENTISTA	3	3	3	3	3
DENTISTA – ESF	1	1	1	1	1
ENFERMEIRO	22	22	21	21	21
ENGENHEIRO SANITARISTA	1	1	1	1	1
FARMACÊUTICO GENERALISTA	1	1	1	1	1
FARMACEUTICO HABITACIONAL ANALISES CLINICAS	1	1	1	1	1
FISCAL SANITARISTA	1	1	1	1	1
FISIOTERAPEUTA	6	6	6	6	6
FONOAUDIÓLOGA	1	1	1	1	1
MÉDICO ANESTESISTA	1	1	1	1	1
MÉDICO CLÍNICO GERAL	1	12	13	13	13
MEDICO GINECOLOGIA E OBSTETRICIA	1	1	1	1	1
MÉDICO ORTOPEDISTA	1	1	1	1	1
MÉDICO PROGRAMA MAIS MÉDICO	6	6	6	6	6
MOTORISTA	29	29	29	29	29
OPERADOR DE MÁQUINAS	1	1	1	1	1
OUVIDOR DA SAÚDE	1	1	1	1	1



PREFEITURA MUNICIPAL DE MATINHOS  
Estado do Paraná  
Secretaria de Saúde

PADEIRO	1	1	1	1	1
PSICOLÓGO	4	4	4	4	4
RECEPCIONISTA	1	1	1	1	1
TECNICO ADMINISTRATIVO	3	3	3	3	3
TÉCNICO EM ENFERMAGEM	50	46	46	46	46
TÉCNICO EM RADIOLOGIA	5	5	5	5	5
TÉCNICO EM SAÚDE BUCAL – ESF	2	2	2	2	2
TECNICO EM VIGILANCIA SANITARIA	2	2	2	2	2
TECNÓLOGO EM GESTÃO HOSPITALAR	1	1	1	1	1
TERAPEUTA OCUPACIONAL	1	1	1	1	1
VETERINÁRIO	1	1	1	1	1
VIGILANTE	2	2	2	2	2
CEDIDOS DO ESTADO	16	16	16	16	16
CEDIDOS FEDERAL	5	5	5	5	5
SERVIDORES COM FUNÇÃO GRATIFICADA – FG	7	9	6	6	6
SERVIDORES COM CARGOS COMISSIONADOS	2	2	2	2	2
CARGOS COMISSIONADOS	29	17	18	18	18

Fonte: Recursos Humanos da Saúde

**EIXO VI – PARTICIPAÇÃO E CONTROLE SOCIAL**

**DIRETRIZ 6 – IMPLEMENTAÇÃO E GARANTIA DE ACESSO NA GESTÃO PARTICIPATIVA E CONTROLE SOCIAL**

**OBJETIVO: Fortalecer os vínculos dos cidadãos, Conselheiros de Saúde, entre outros segmentos com o SUS**

**VI – CONTROLE SOCIAL**

**6.1 PARTICIPAÇÃO E CONTROLE SOCIAL**

Manutenção das ações de saúde em parceria com o Conselho Municipal de Saúde com realização de reuniões Ordinárias mensais e Extraordinárias na Sede do Conselho. Realizado Conferência Municipal de Saúde em 29 de março com apoio total da Secretaria de Saúde, com ampla participação social, eleição de delegados para a Conferência Estadual.

**6.2 OUVIDORIA MUNICIPAL DA SAÚDE**

	ANO 2019				
	JAN	FEV	MAR	ABR	TOTAL
DENUNCIAS	29	32	17	31	109
ELOGIOS	2	1	1	2	6
INFORMAÇÕES	7	5	3	5	20
RECLAMAÇÕES	22	28	12	25	87
SOLICITAÇÕES	5	3	2	7	17
SUGESTOES	1	1	0	1	3

Fonte: Ouvidor Municipal da Saúde

**6.3 REGISTROS DAS DEMANDAS**

	ANO 2019				
	JAN	FEV	MAR	ABR	TOTAL
CAPS – FALTA DE PSQUIATRA, PSICÓLOGO	5	4	2	1	12
CONTROLE DE ENDEMIAS (DENGUE E OUTROS)	3	5	4	12	24
CONTROLE DE ZOONOSES (ATAQUE DE CÃES)	1	2	0	1	4



**PREFEITURA MUNICIPAL DE MATINHOS**  
**Estado do Paraná**  
**Secretaria de Saúde**

DENTISTA: FALTA DE EQUIPAMENTOS HORÁRIO DE ATENDIMENTO	2	3	2	1	8
DENUNCIAS: ESGOTOS DESPEJADOS NA RUA E/OU GALERIA PLUVIAL	4	5	2	4	15
DENUNCIAS: VISTORIA DA VIGILÂNCIA SANITÁRIA	10	12	5	14	41
FALTA DE ATENDIMENTO DAS AMBULÂNCIAS	1	2	0	1	4
FALTA DE EQUIPAMENTOS	3	4	2	3	12
FALTA DE MEDICAMENTOS ( FARMACIA BASICA E UNIDADES DE SAÚDE	3	4	2	2	11
FALTA DE MÉDICOS E ESPECIALISTAS ( OBSTETRA, CARDIOLOGIA, UBS's ETC)	5	3	2	2	12
LABORATORIO DE ANALISES CLINICAS (DEMORA, CREDIBILIDADE DE RESULTADO)	4	3	4	6	17
LIXO HOSPITALAR	0	0	0	0	0
MAU ATENDIMENTO DOS FUNCIONÁRIOS	5	4	2	4	15
OUVIDORIAS 1ª RS	2	3	1	3	9
PEDIDOS DE ATENDIMENTOS EXCLUSIVO DEVIDO A CONDIÇÕES ESPECIAIS - PRIORIDADES	3	2	1	3	9
SISTEMA ATENDIMENTO DAS UBS	5	4	2	4	15
TFD – DEMORA NO AGENDAMENTO CONSULTAS EXAMES	4	5	2	3	14
TRANSPORTE DE PACIENTES	7	5	2	7	21

Fonte: Ouvidor Municipal da Saúde

**EIXO VII – INVESTIMENTOS NA SAÚDE – SUS LOCAL**

**DIRETRIZ 7– QUALIFICAR OS GASTOS E AMPLIAÇÃO DE RECURSOS NO SUS**

**OBJETIVO: Captar investimentos na esfera do Governo Federal e Estadual**

**VII – INVESTIMENTOS DO SUS**

**7.1 EQUIPAMENTOS DE SAÚDE – OBRAS**

**7.1.1 PROGRAMA REQUALIFICA SUS – CONSTRUÇÕES**

CONSTRUÇÕES	1º QUADRIMESTRE
UNIDADE DE PRONTO ATENDIMENTO – UPA	Grupo Gerador contrato 003/2019, pregão 144/2018, processo 256/2018, com aditivo de prazo de 90 dias a partir de 10/04.  Processo 39907/2019 aquisição de mobiliário a empenhar.  Aquisição de equipamentos processos de licitação 47/2019 - 27/2019
UNIDADE DE SAÚDE RIVIERA	Processo aguarda liberação estadual
REFORMA UNIDADE DE SAÚDE MANGUE SECO	Processo aprovado aguarda liberação e trâmite burocrático, projetos de engenharia elétrica e hidráulica





**PREFEITURA MUNICIPAL DE MATINHOS**  
**Estado do Paraná**  
**Secretaria de Saúde**

**7.2 MODERNIZAÇÃO DA GESTÃO E INFRAESTRUTURA**

- Mantida a continuidade nas reformas do Hospital Nossa Senhora dos Navegantes.
- Reforma da ESF Mangue Seco, aguarda liberação trâmite burocrático, projetos de engenharia elétrica e hidráulica, para efetivar o processo de licitação.
- Aquisição de mobiliário e equipamentos da UPA, UBS, HNSN
- Construção de nova Unidade de Saúde Riviera, aguarda liberação de verba estadual.
- Modernização do sistema de informática, aquisição de computadores e outros equipamentos.

**INFORMAÇÕES GERAIS**

O DATASUS é responsável em consolidar as informações ambulatoriais e hospitalares do Município e disponibilizá-las para análises através das ferramentas TABWIN e TABNET. Entretanto esta disponibilização de arquivos ocorre em tempo maior que o cronograma de repasse das informações ao Conselho Municipal de Saúde.

SECRETARIA MUNICIPAL  
DE SAÚDE  
MATINHOS - PR



**PREFEITURA MUNICIPAL DE MATINHOS**  
**Estado do Paraná**  
**Secretaria de Saúde**

**CONSIDERAÇÕES FINAIS**

Efetivar a Atenção Básica como espaço prioritário de organização SUS e da Rede de Serviços de Saúde priorizando a Estratégia da Saúde de Família enquanto atendimento integral e com conexão com os demais níveis de complexidade da atenção à saúde. Organizar a Atenção Básica a saúde em eixos estratégicos orientados pelos ciclos de vida e as linhas de cuidado.

Agregar ações das áreas transversais de programas de saúde específicos aos eixos estratégicos, fortalecendo a intersectorialidade de forma a assegurar o cuidado integral.

Ampliar o acesso com qualificação e humanização da saúde, intensificando ações de saúde aos grupos populacionais mais vulneráveis. Propondo medidas de melhoria nas atividades de prevenção das doenças e promoção da saúde, buscando mudanças de estilo de vida mais saudável.

Estamos em pleno trabalho procurando superar todas as barreiras encontradas de forma a efetivar a construção de saúde com mais abrangência e efetiva na busca da recuperação da saúde.

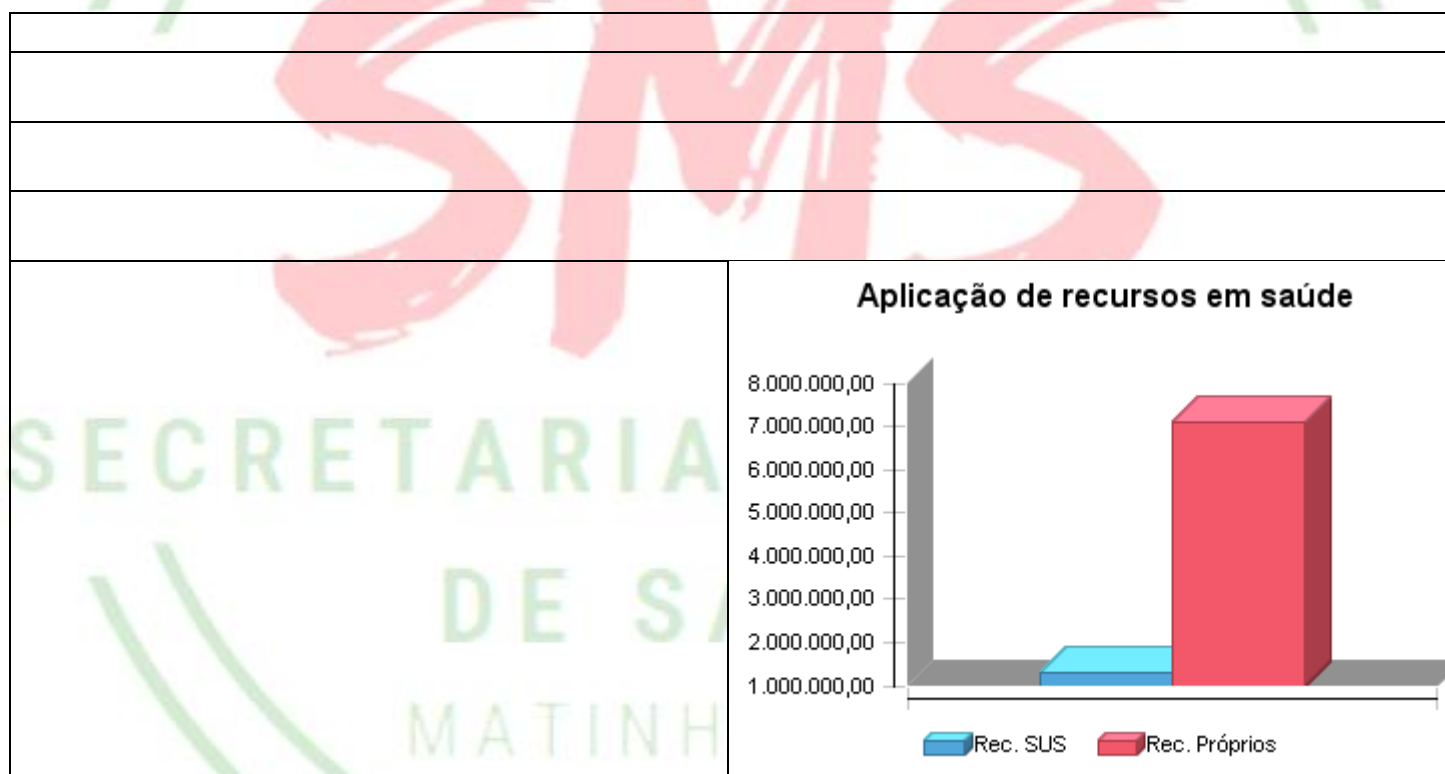
SECRETARIA MUNICIPAL  
DE SAÚDE  
MATINHOS - PR



PREFEITURA MUNICIPAL DE MATINHOS  
Estado do Paraná  
Secretaria de Saúde

DEMONSTRATIVO FINANCEIRO

Total de gastos com saúde até período	Gastos com saúde não computadas até per.	Recursos próprios aplicados em saúde até per.
	1.290.610,14	
		16,11 %



Nota Explicativa:

	Empenhado	Anulado	Líquido	Total Liquidado	Total Pago	Saldo a Liquidar	Saldo a Pagar
<b>Elemento: 3319011000000000000 - Vencimentos e vantagens fixas - pessoal civil</b>							
Total do Elemento	3.292.563,66	0,00	3.292.563,66	3.292.556,45	3.292.556,45	7,21	7,21
<b>Elemento: 3319013000000000000 - Obrigações patronais</b>							
Total do Elemento	283.280,49	9,99	283.270,50	283.270,50	196.269,68	0,00	87.000,82
<b>Elemento: 3319016000000000000 - Outras despesas variáveis - pessoal civil</b>							
Total do Elemento	452.558,42	0,00	452.558,42	452.558,42	452.558,42	0,00	0,00
<b>Elemento: 3319094000000000000 - Indenizações e restituições trabalhistas</b>							
Total do Elemento	190.235,95	0,00	190.235,95	177.029,86	177.029,86	13.206,09	13.206,09
<b>Elemento: 3319113000000000000 - Obrigações patronais</b>							
Total do Elemento	503.050,22	75,60	502.974,62	502.974,62	378.559,12	0,00	124.415,50
<b>Elemento: 3337170000000000000 - Rateio pela participação em consórcio público</b>							
Total do Elemento	846.590,57	0,00	846.590,57	228.866,54	228.866,54	617.724,03	617.724,03
<b>Elemento: 3337232000000000000 - Material, bem ou serviço para distribuição gratuita</b>							
Total do Elemento	199.967,78	0,00	199.967,78	199.967,78	199.967,78	0,00	0,00
<b>Elemento: 3339014000000000000 - Diárias - pessoal civil</b>							
Total do Elemento	34.237,40	0,00	34.237,40	29.226,76	28.833,78	5.010,64	5.403,62
<b>Elemento: 3339030000000000000 - Material de consumo</b>							
Total do Elemento	705.770,02	0,00	705.770,02	179.199,69	176.294,29	526.570,33	529.475,73
<b>Elemento: 3339032000000000000 - Material, bem ou serviço para distribuição gratuita</b>							
Total do Elemento	26.682,50	0,00	26.682,50	16.640,00	16.640,00	10.042,50	10.042,50
<b>Elemento: 3339034000000000000 - Outras despesas de pessoal decorrentes de contratos de terceirização</b>							
Total do Elemento	2.017.518,10	0,00	2.017.518,10	1.073.571,88	1.073.571,88	943.946,22	943.946,22
<b>Elemento: 3339036000000000000 - Outros serviços de terceiros - pessoa física</b>							
Total do Elemento	110.597,68	0,00	110.597,68	63.285,65	54.441,29	47.312,03	56.156,39
<b>Elemento: 3339039000000000000 - Outros serviços de terceiros - pessoa jurídica</b>							
Total do Elemento	1.983.097,43	4.560,00	1.978.537,43	699.592,72	688.851,04	1.278.944,71	1.289.686,39
<b>Elemento: 3339040000000000000 - Serviços de tecnologia da informação e comunicação - pessoa jurídica</b>							
Total do Elemento	67.386,54	0,00	67.386,54	16.986,54	16.986,54	50.400,00	50.400,00
<b>Elemento: 3339046000000000000 - Auxílio-alimentação</b>							



# PREFEITURA MUNICIPAL DE MATINHOS

Estado do Paraná

Secretaria de Saúde

	Empenhado	Anulado	Líquido	Total Liquidado	Total Pago	Saldo a Liquidar	Saldo a Pagar
Total do Elemento	267.130,59	0,00	267.130,59	267.130,59	267.130,59	0,00	0,00
Elemento: 3449051000000000000 - Obras e instalações							
Total do Elemento	130.017,64	0,00	130.017,64	109.234,24	109.234,24	20.783,40	20.783,40
Elemento: 3449052000000000000 - Equipamentos e material permanente							
Total do Elemento	83.527,00	0,00	83.527,00	4.227,00	4.227,00	79.300,00	79.300,00
Total Geral	11.194.211,99	4.645,59	11.189.566,40	7.596.319,24	7.362.018,50	3.593.247,16	3.827.547,90



**Prefeito Municipal de Matinhos**  
**RUY HAUER REICHERT**

**Secretário Municipal de Saúde**  
**CLAUDIR LOURENÇO**

**Sistematização de dados**

**MARIA TERESINHA NICOLOTTI – ENFERMEIRA SMS**

**Equipe de Elaboração**

**ALINE HIDALGO FERREIRA – VIGILÂNCIA AMBIENTAL**

**ANDRE RICARDO HIDEO MATSUZAKI – VIGILÂNCIA AMBIENTAL**

**ADRIANO TOMAZEK - OUVIDORIA**

**ANA PAULA CARNEIRO - ENFERMEIRA ESF CENTRO**

**ANANIAS CAETANO E SILVA – VIGILÂNCIA SANITÁRIA**

**CARLOS ANTONIO DE OLIVEIRA - SERVIÇO DO HOSPITAL NOSSA SENHORA DOS NAVEGANTES**

**DIVA MARIA DE MELO KRASUSKI - ENFERMEIRA ESF RIVIERA**

**EDUARDA CRISTINA POLETTI - SETOR DE VIGILÂNCIA EM SAÚDE**

**ELTON LUIS ALVES – TERAPEUTA OCUPACIONAL - CAPS**

**ELOIR CARNIN – SERVIÇO DE RADIOLOGIA**

**FRANCINE DE OLIVEIRA RAPOSO - ENFERMEIRA ESF PEREQUE**

**GLORIE TE LOPES DA SILVA – ENFERMEIRA ESF CAIOBÁ**

**HEDIMA KONRAD CORCETTI – COORDENAÇÃO ONDOTOLOGIA**

**IVO MENDES JUNIOR – SECRETARIO DE PLANEJAMENTO**

**JULIANA FAGUNDES FERREIRA – EPIDEMIOLOGIA – SIM, SINASC**

**JULIANE CARLA LIEVORE - DIRETORA GERAL DA SAÚDE**

**JUSSARA DAS GRAÇAS PURKOT- ENFERMEIRA RT HNSN**

**KAROLINE MENDES DOS SANTOS – ENFERMEIRA CAPS**

**LILIANE DE OLIVEIRA FERREIRA - SETOR DE TFD**

**LUIS HENRIQUE LELIS CARDOSO - FARMACIA BÁSICA**

**MARCIA REIS E SILVA - SAÚDE DO TRABALHADOR**

**NEUSA DO ROCIO WOYIECHOWSKI - ENFERMEIRA ESF VILA NOVA**

**ROGÉRIO CRUZ - SERVIÇO DE TRANSPORTE**

**RONI PREISCHARDT - EPIDEMIOLOGIA – SI-PNI**

**SABRINA PAGODE DE FREITAS - SERVIÇO DE MATERNIDADE**

**SCHEILA PATRICIA SCHONS - ENFERMEIRA ESF MANGUE SECO**

**VIVIANE PASQUALETO RODRIGUES - ENFERMEIRA ESF TABULEIRO I**